

Pompes submersibles 50 Hz



Domaines d'emploi

Pompage d'eaux usées brutes contenant des matières solides et d'eaux usées domestiques (toilettes, lave linge, lave vaisselle, W.C. etc...) ou eaux vannes, en service intermittent.

Pompage d'eaux pluviales et d'eaux de ruissellement en service intermittent (parking, eaux de lavage).

Drainage.

Vidange de puisards.

Caractéristiques de service

Q : jusqu'à 40 m³/h, (11 l/s).

H : jusqu'à 16 m.

Puissance moteur :

1,5 kW maxi en triphasé,

1,1 kW maxi en monophasé.

Température de fonctionnement jusqu'à 40° C.

Ponctuellement 70° C (3 à 5 min.)

Matériaux

Corps : EN.GJL-200 / JL 1030 / FGL 200 / GG 20.

Roue : EN.GJL-200 / JL 1030 / FGL 200 / GG 20.

Arbre : inox 1.4021 / X20 Cr13 / Z20 C13.

Étanchéité côté moteur : Joint à lèvres.

Étanchéité côté pompe : Garniture mécanique carbure de silicium/oxyde d'alumine.

Visserie : Inox A₂

Joint : Nitrile.

Interrupteur à flotteur : Polypropylène.

Exécution

Pompe submersible verticale, monobloc.

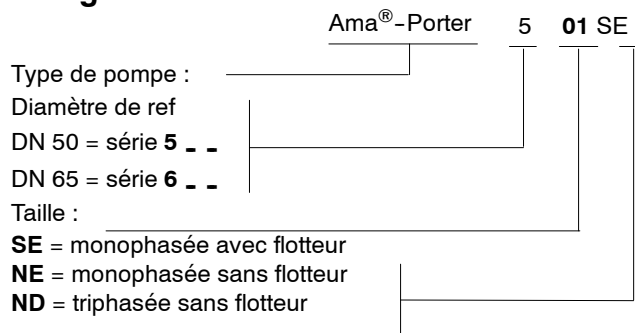
Étanchéité d'arbre :

2 étanchéités

Côté moteur : 1 joint à lèvres

Côté produit : 1 garniture mécanique indépendante du sens de rotation

Désignation



Moteur :

En monophasé : 230 V - 50 Hz avec protection thermique incorporée.

En triphasé : 400 V - 50 Hz démarrage direct.

Moteurs IP 68, classe F suivant EN 60529 / IEC 529.

Nota : La variation de vitesse n'est pas autorisée pour cette pompe.

Fonctionnement S1 - immergé (maxi 5 m).

Fonctionnement S3 - dénoyé (voir encombrements).

Palier

Roulements à billes étanches graissés à vie.

CE - EN 12 050

L'utilisation de la pompe n'est pas autorisée dans les pays imposant la protection antidéflagrante pour le pompage des eaux vannes.

Etendue de la fourniture

Groupe complet pour installation avec kit stationnaire ou kit transportable.

Les versions **SE** sont équipées d'un interrupteur à flotteur réglé en usine

Groupe :

- Matériaux : fonte EN.GJL-200 / JL 1030 / FGL 200 / GG 20.
- Moteur non ADF.
- Passage électrique étanche surmoulé dans la résine avec connecteur.
- En version monophasée, 10 m de câble électrique muni d'une prise bipolaire + terre CEE.
- En version triphasée, 10 m de câble électrique.
- Poignée incorporée pour manutention et possibilité d'accrochage de chaîne
- Peinture :

Traitement de surface : SA 2 1/2 SIS 055900

Couche de base : oxyde ferrique 35 à 40 µm

Couche de finition : peinture standard KSB, non nuisible à l'environnement, environ 40 µm - RAL 5002 (bleu ultramarine).

Description des kits d'installation

Série	5 -- SE/NE/ND	6 -- SE/NE/ND
Version		
Transportable	3 Pattes en acier inox Coude de refoulement taraudé 2" Manchette 2"/63 Collier (∅ 60 à 80) Visserie pattes et coude	3 Pattes en acier inox Coude de refoulement taraudé 2" ¹ / ₂ Manchette 2" ¹ / ₂ /80 Collier (∅ 80 à 100) Visserie pattes et coude
Stationnaire Guidage câble ou barre (1 ou 2) ou étrier (refoulement vertical)	Pied d'assise 50/50 Griffe d'adaptation Console Câble de guidage ou étrier 1 ou 2 Barre(s) non-fournie(s) Chevilles de fixation Chaîne	Pied d'assise 65/65 Griffe d'adaptation Console Câble de guidage ou étrier 1 ou 2 Barre(s) non-fournie(s) Chevilles de fixation Chaîne
Stationnaire Guidage câble ou 1 barre ou étrier (refoulement horizontal)	Pied d'assise 50/2" Griffe d'adaptation Console Câble de guidage ou étrier Barre non-fournie Chevilles de fixation Chaîne	Pied d'assise 65/2" ¹ / ₂ Griffe d'adaptation Console Câble de guidage ou étrier Barre non-fournie Chevilles de fixation Chaîne

Protection thermique des moteurs

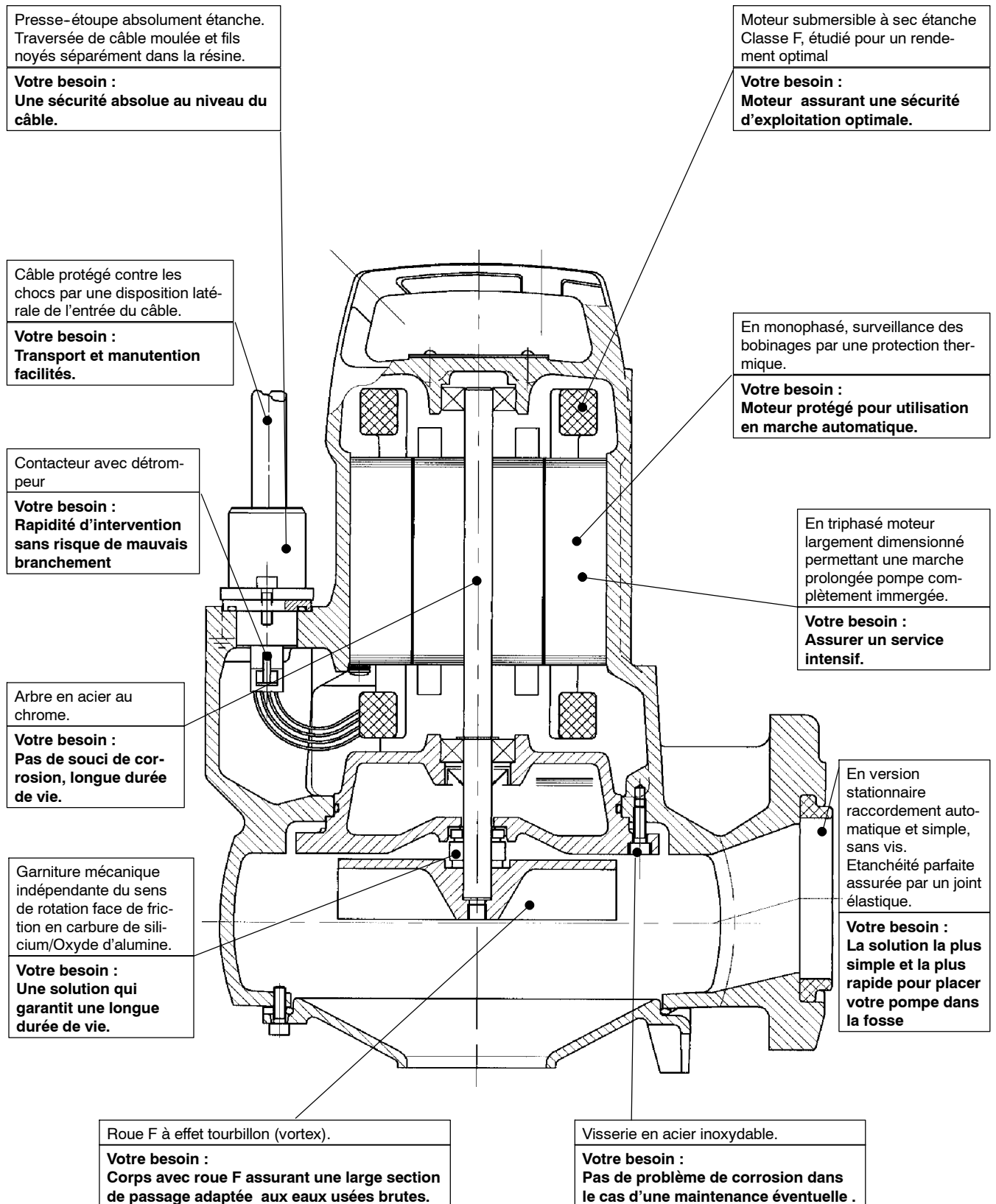
En monophasé

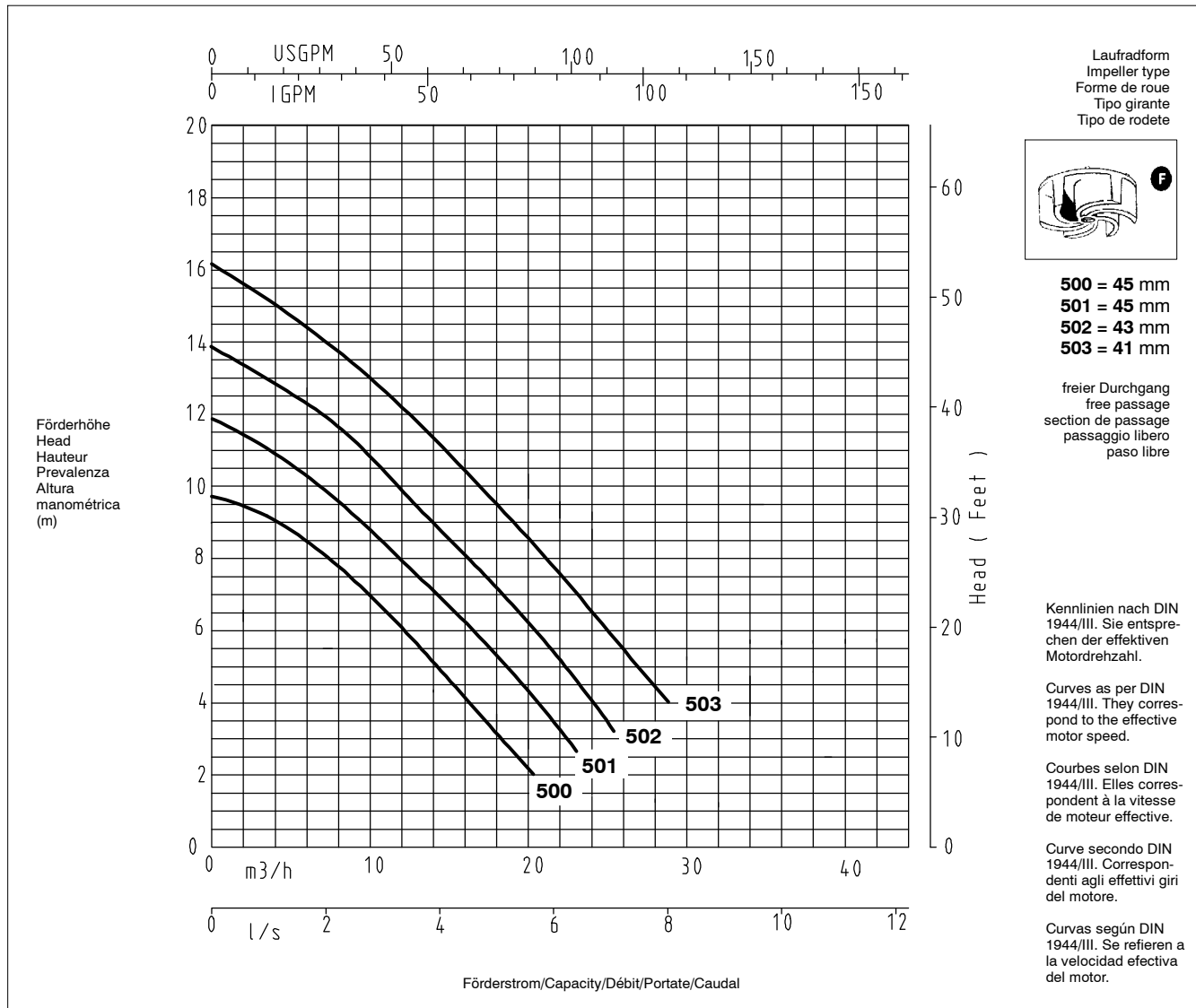
Protection thermique des bobinages par 1 PTO à 160° C

En triphasé

Aucune protection thermique dans les bobinages. Alimentation à protéger par un relais thermique à placer dans l'armoire de commande et réglé à l'intensité indiquée sur la plaque firme plus 15%

Avantages du produit Ama[®]-Porter



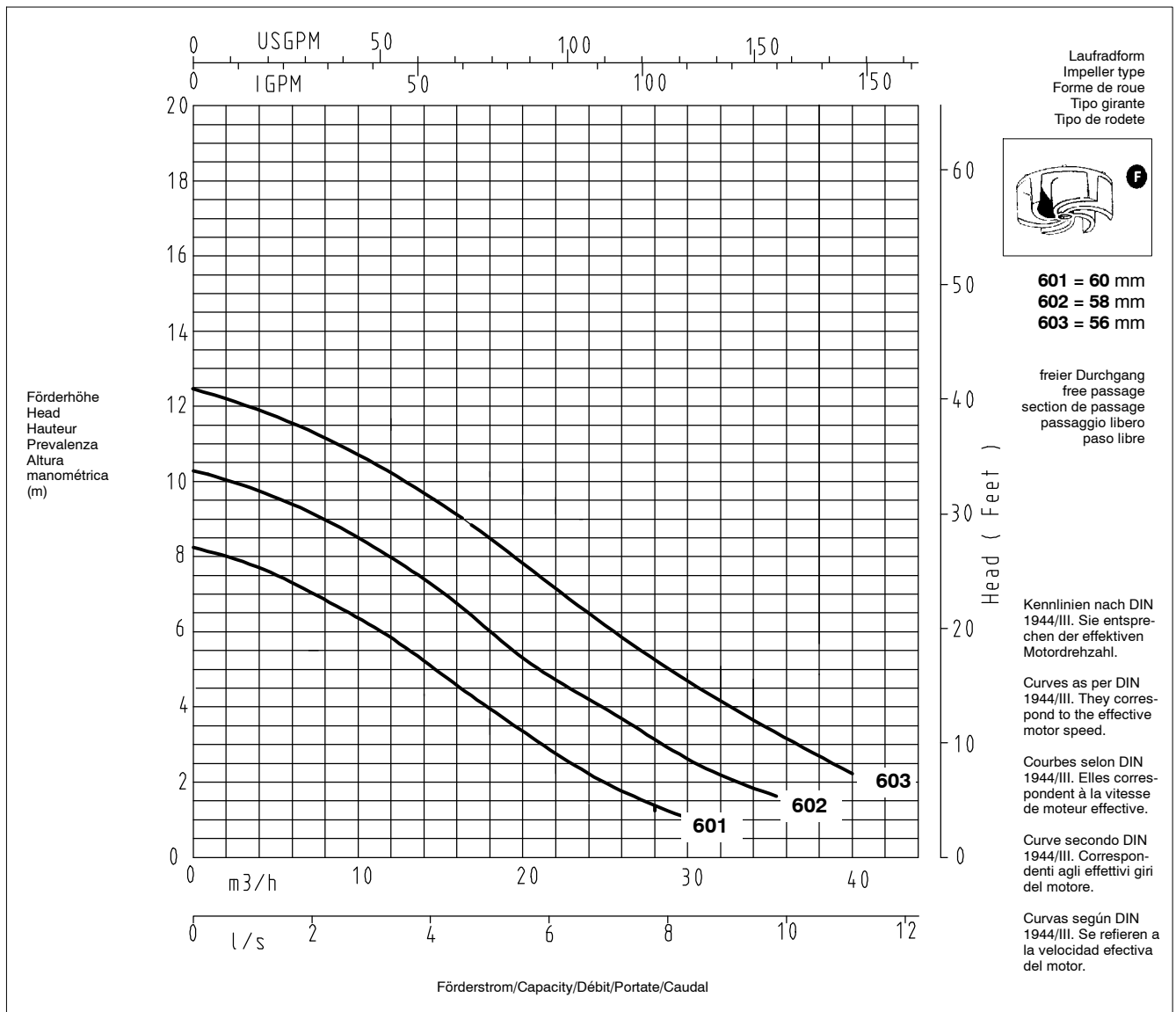
Ama[®]-Porter série 5 – – SE/NE/ND
2 900 1/min

50 Hz - 1 ~ 230 V

Type	Diamètre de roue mm	P ₁ kW	P ₂ kW	I _N (A)	I _D (A)	Temp. t°C	Cable électrique	Diamètre extérieur mm	Poids kg	N° de code
500 SE	100	1,0	0,55	5,0	18,2	40	3 x 1 mm ²	9,0	22	39 017 187
501 SE	110	1,25	0,75	6,0	18,2	40	3 x 1 mm ²	9,0	22	39 017 100
502 SE	120	1,8	1,1	8,2	18,2	40	3 x 1 mm ²	9,0	22	39 017 101
503 SE	130	1,8	1,1	8,2	18,2	40	3 x 1 mm ²	9,0	22	39 017 102
500 NE	100	1,0	0,55	5,0	18,2	40	3 x 1 mm ²	9,0	22	39 017 195
501 NE	110	1,25	0,75	6,0	18,2	40	3 x 1 mm ²	9,0	22	39 017 188
502 NE	120	1,8	1,1	8,2	18,2	40	3 x 1 mm ²	9,0	22	39 017 189
503 NE	130	1,8	1,1	8,2	18,2	40	3 x 1 mm ²	9,0	22	39 017 190

50 Hz - 3 ~ 400 V

500 ND	100	0,9	0,55	2,3	18,3	40	4 x 1 mm ²	10	22	39 017 191
501 ND	110	1,1	0,75	2,8	18,3	40	4 x 1 mm ²	10	22	39 017 103
502 ND	120	1,5	1,1	3,0	18,3	40	4 x 1 mm ²	10	22	39 017 104
503 ND	130	2,05	1,5	3,5	18,3	40	4 x 1 mm ²	10	22	39 017 105

Les courbes se réfèrent à la vitesse effective du moteur
 Densité =1, viscosité=1 cSt.

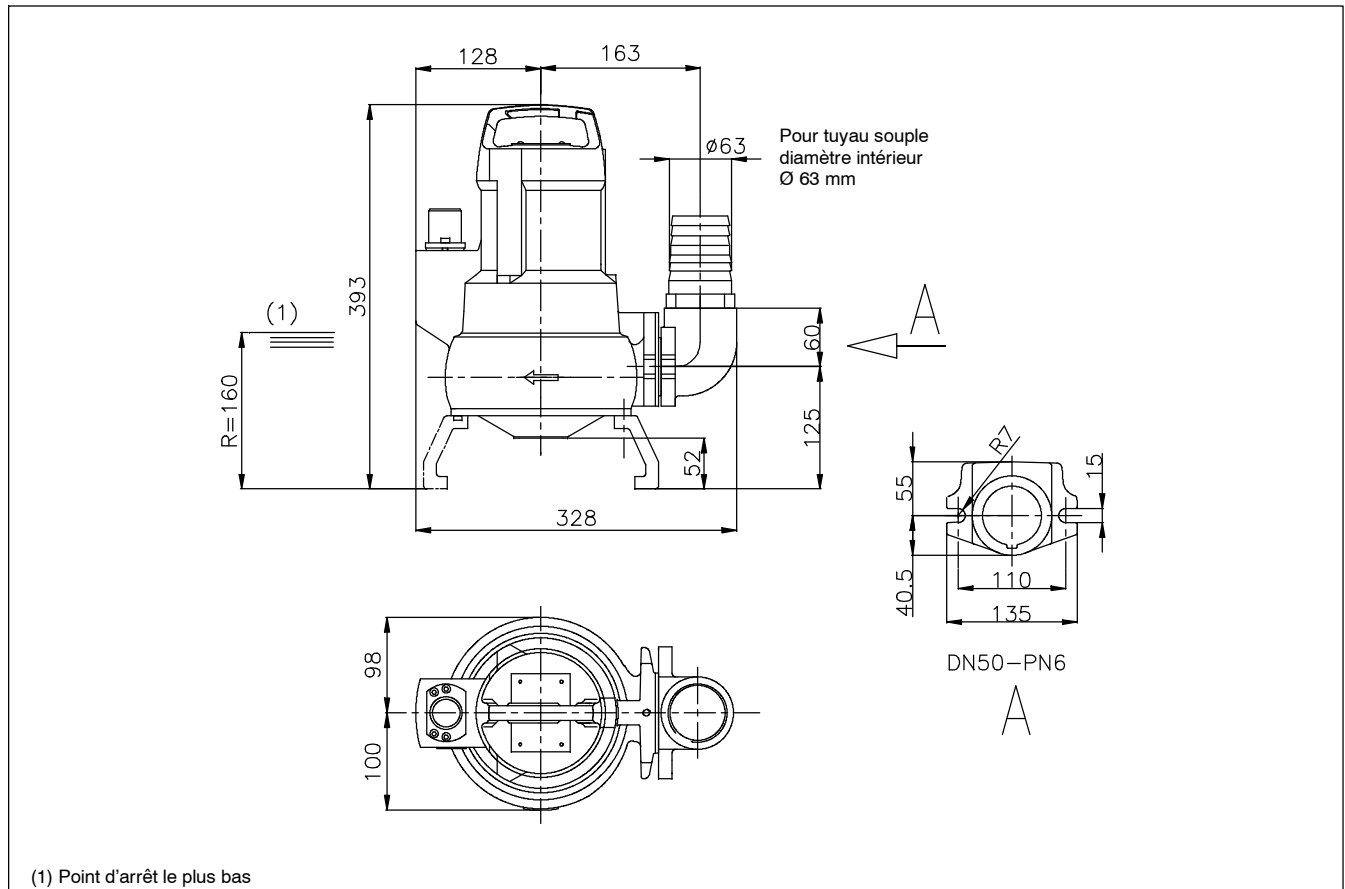
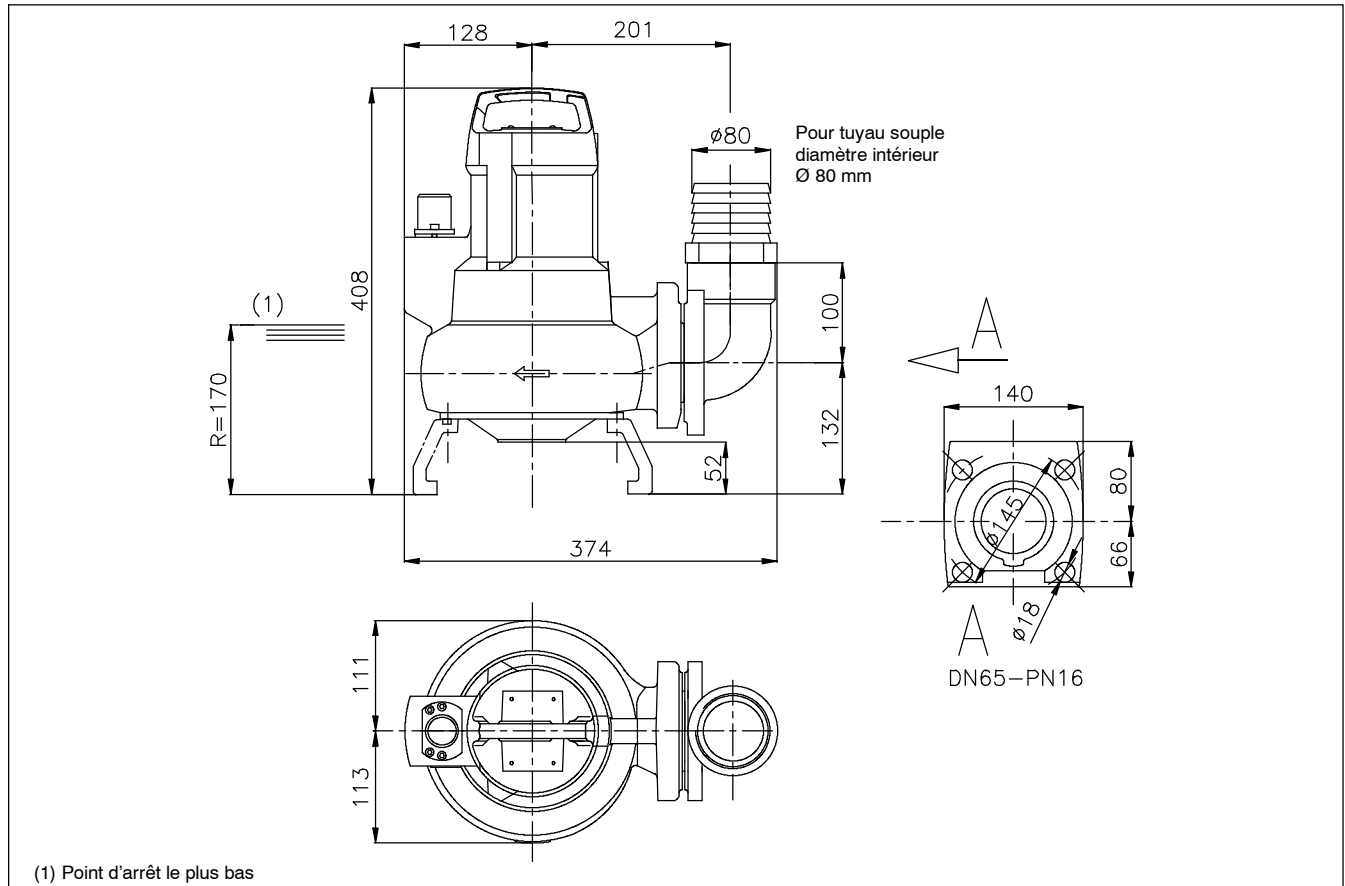
Ama[®]-Porter série 6 – – SE/NE/ND
2 900 1/min

50 Hz - 1 ~ 230 V

Type	Diamètre de roue mm	P ₁ kW	P ₂ kW	I _N (A)	I _D (A)	Temp. t°C	Cable électrique	Diamètre extérieur mm	Poids kg	N° de code
601 SE	110	1,25	0,75	6,0	18,2	40	3 x 1 mm ²	9,0	25	39 017 106
602 SE	120	1,8	1,1	8,2	18,2	40	3 x 1 mm ²	9,0	25	39 017 107
603 SE	130	1,8	1,1	8,2	18,2	40	3 x 1 mm ²	9,0	25	39 017 108
601 NE	110	1,25	0,75	6,0	18,2	40	3 x 1 mm ²	9,0	25	39 017 192
602 NE	120	1,8	1,1	8,2	18,2	40	3 x 1 mm ²	9,0	25	39 017 193
603 NE	130	1,8	1,1	8,2	18,2	40	3 x 1 mm ²	9,0	25	39 017 194

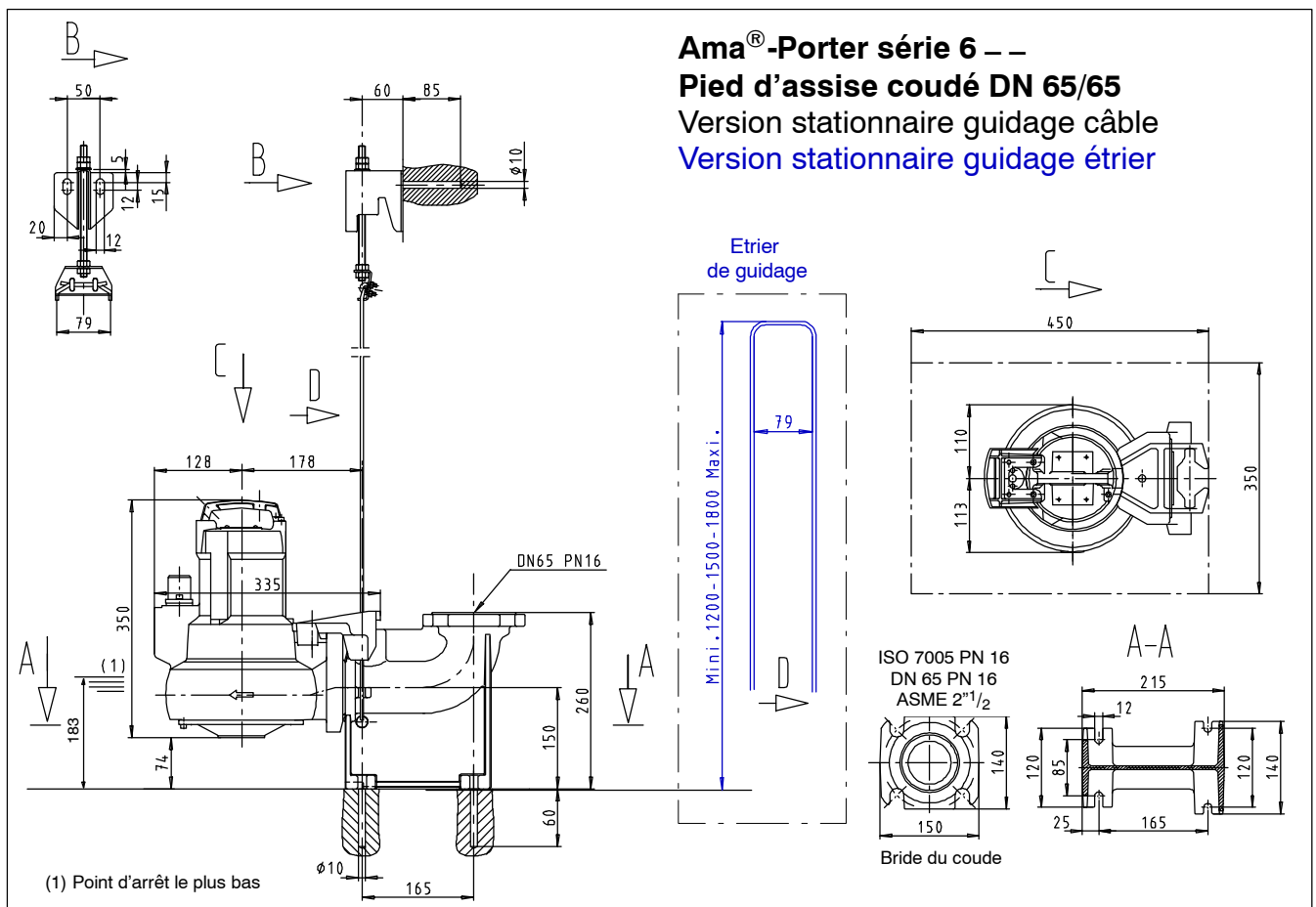
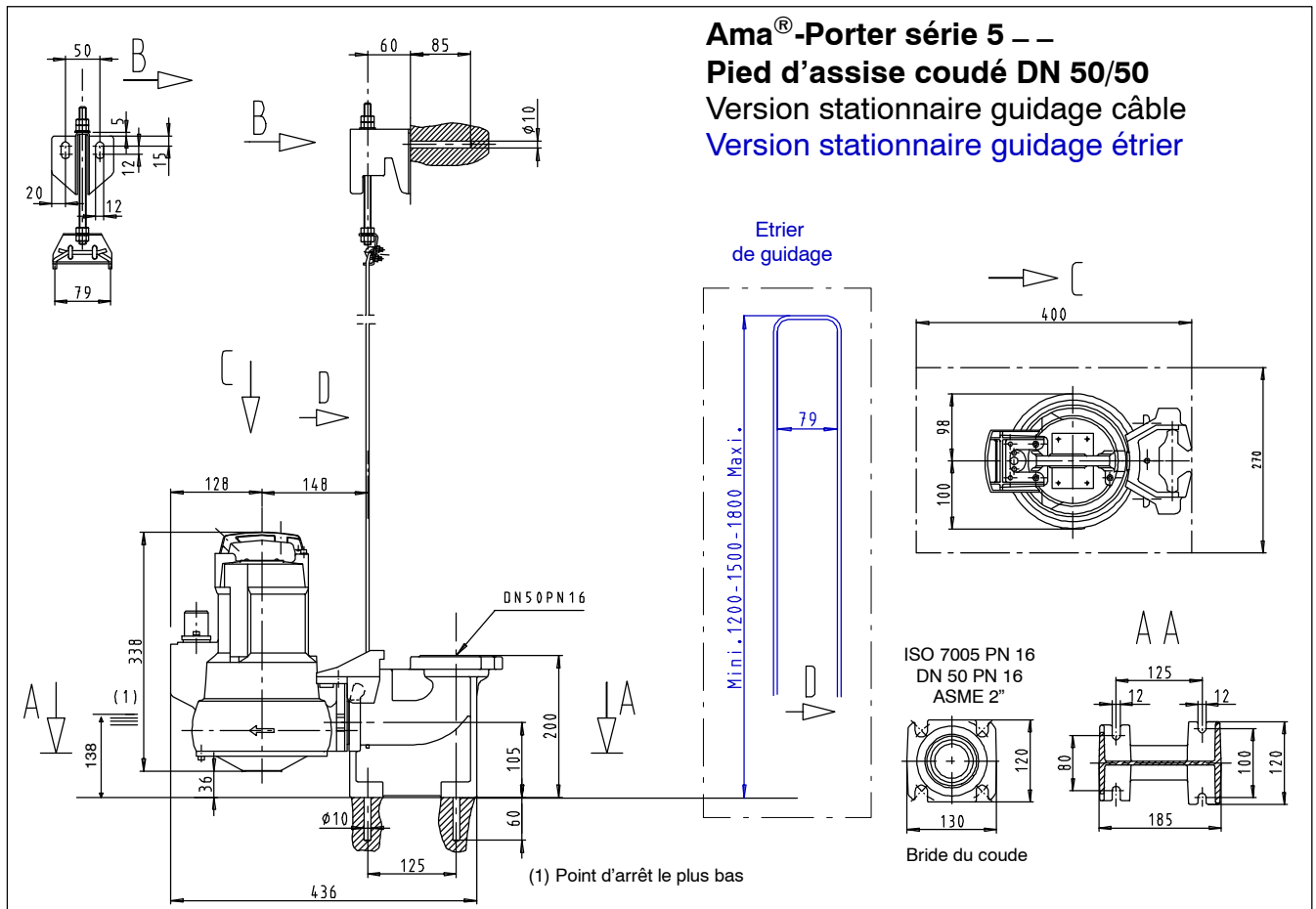
50 Hz - 3 ~ 400 V

601 ND	110	1,1	0,75	2,8	18,3	40	4 x 1 mm ²	10	25	39 017 109
602 ND	120	1,5	1,1	3,0	18,3	40	4 x 1 mm ²	10	25	39 017 110
603 ND	130	2,05	1,5	3,5	18,3	40	4 x 1 mm ²	10	25	39 017 111

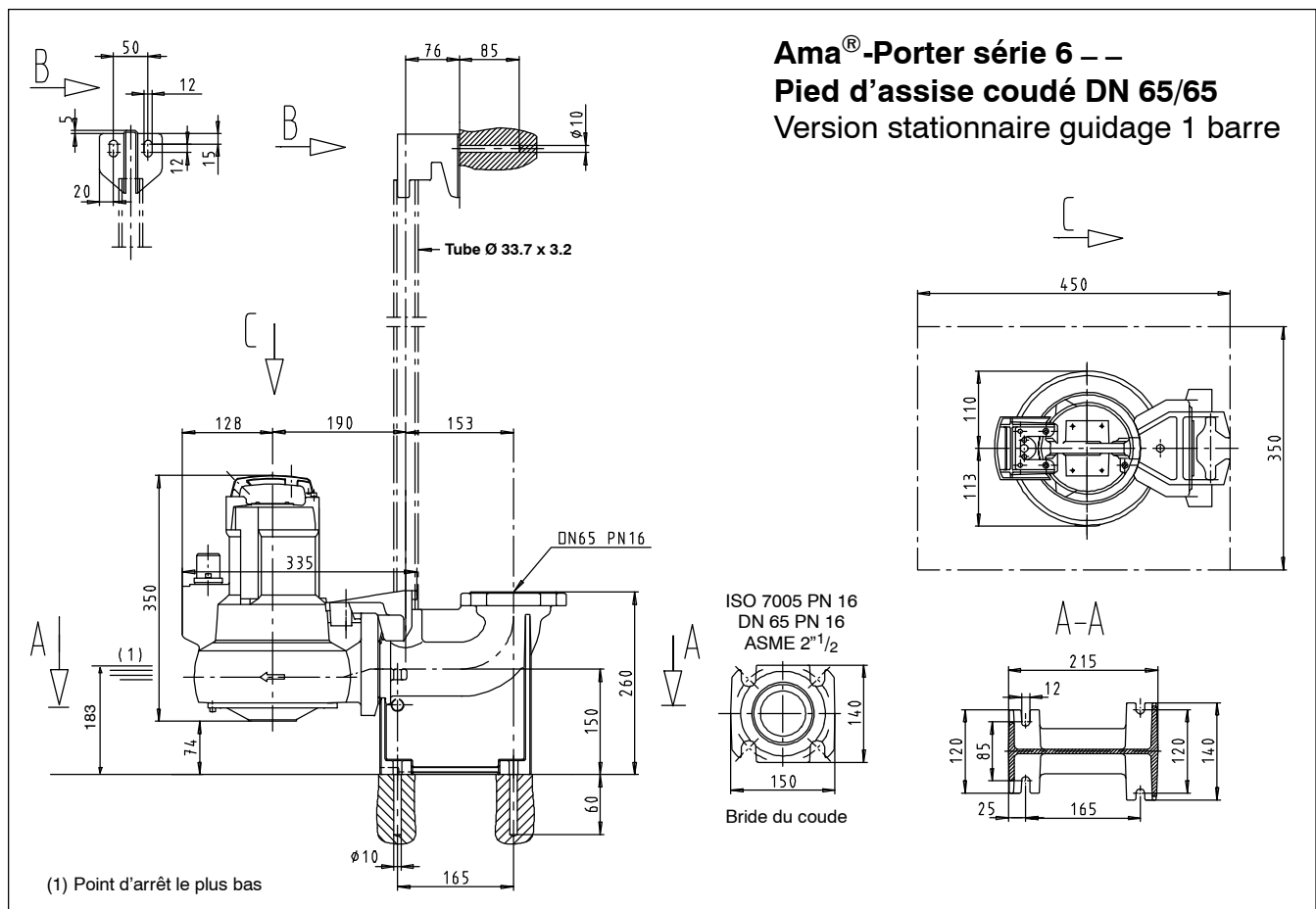
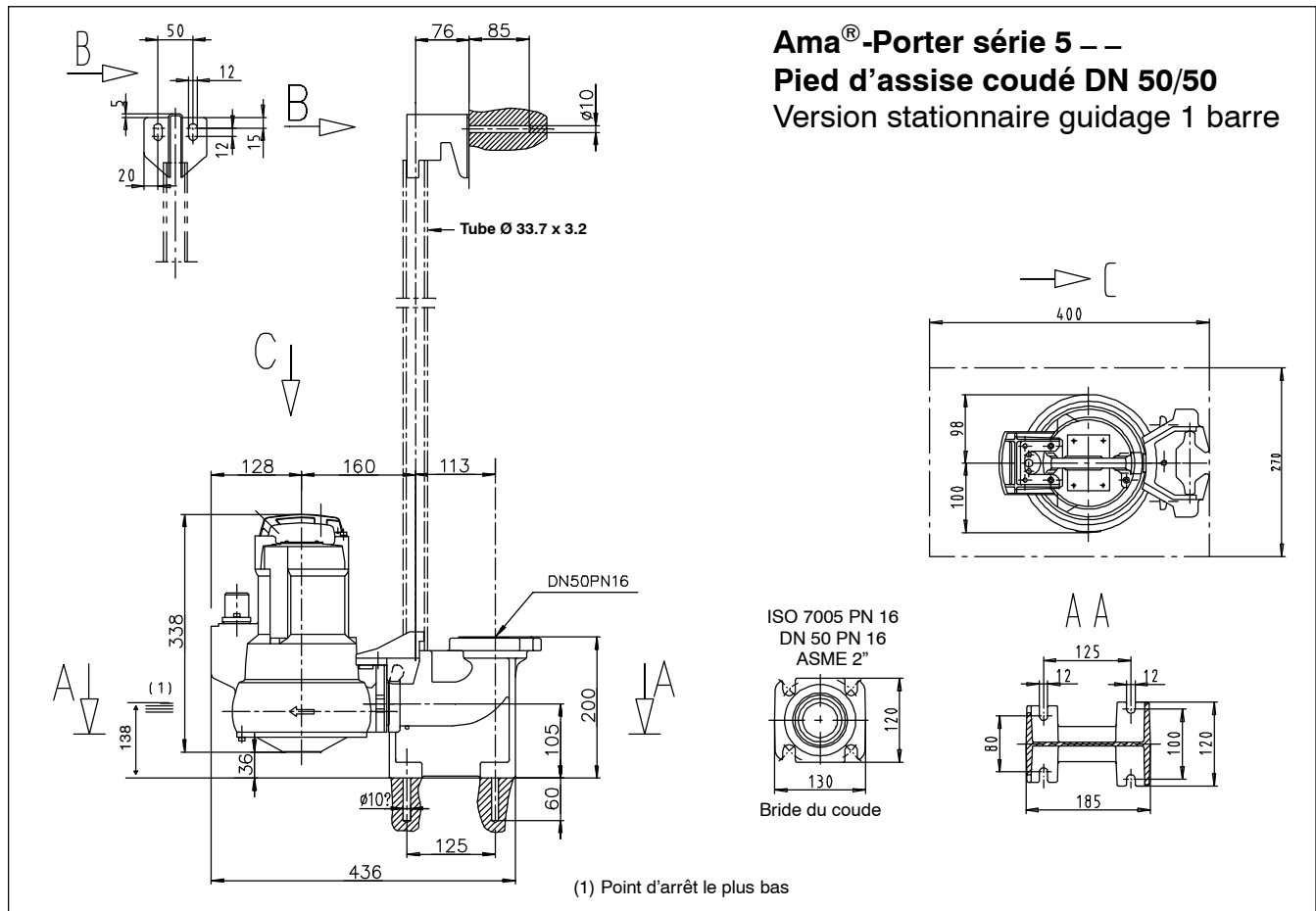
Les courbes se réfèrent à la vitesse effective du moteur
 Densité =1, viscosité=1 cSt.

Encombremments
Ama[®]-Porter série 5 --
Version Transportable

Ama[®]-Porter série 6 --
Version Transportable


Encombremments

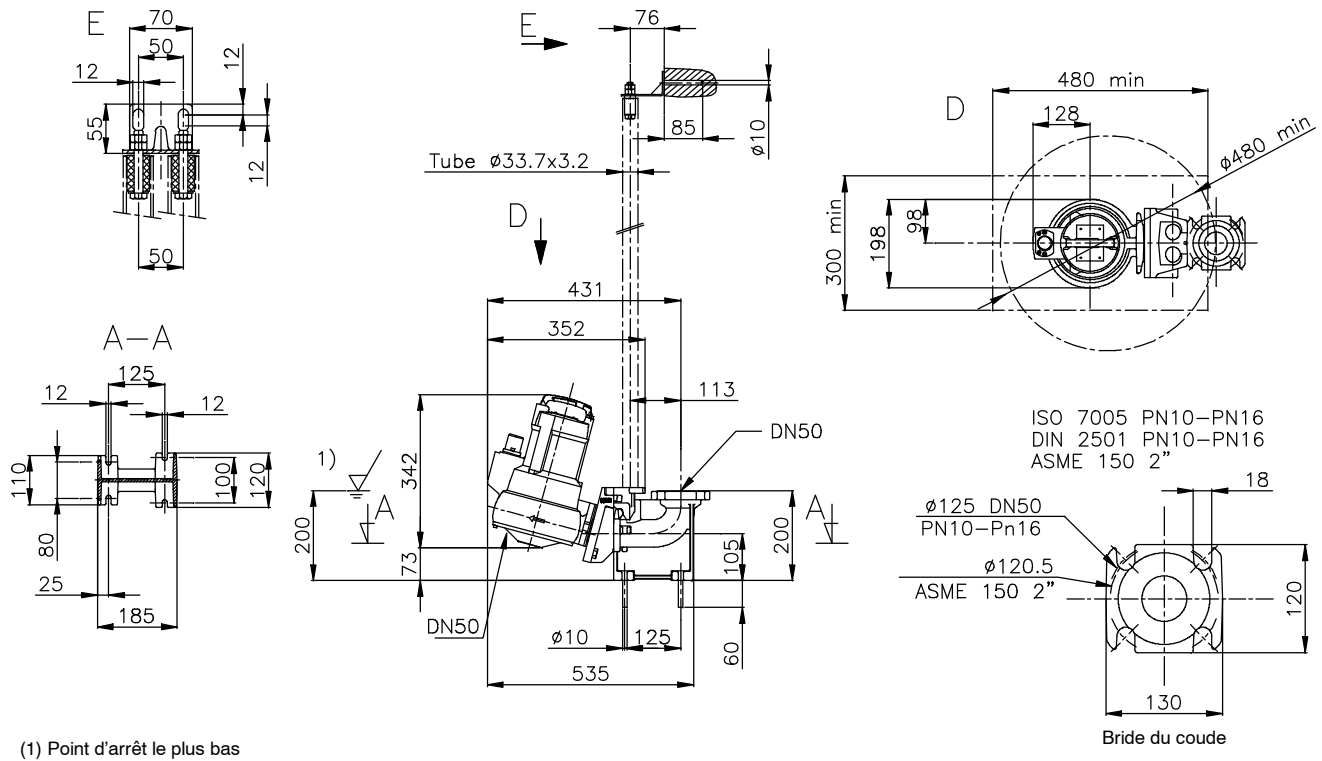


Encombremets



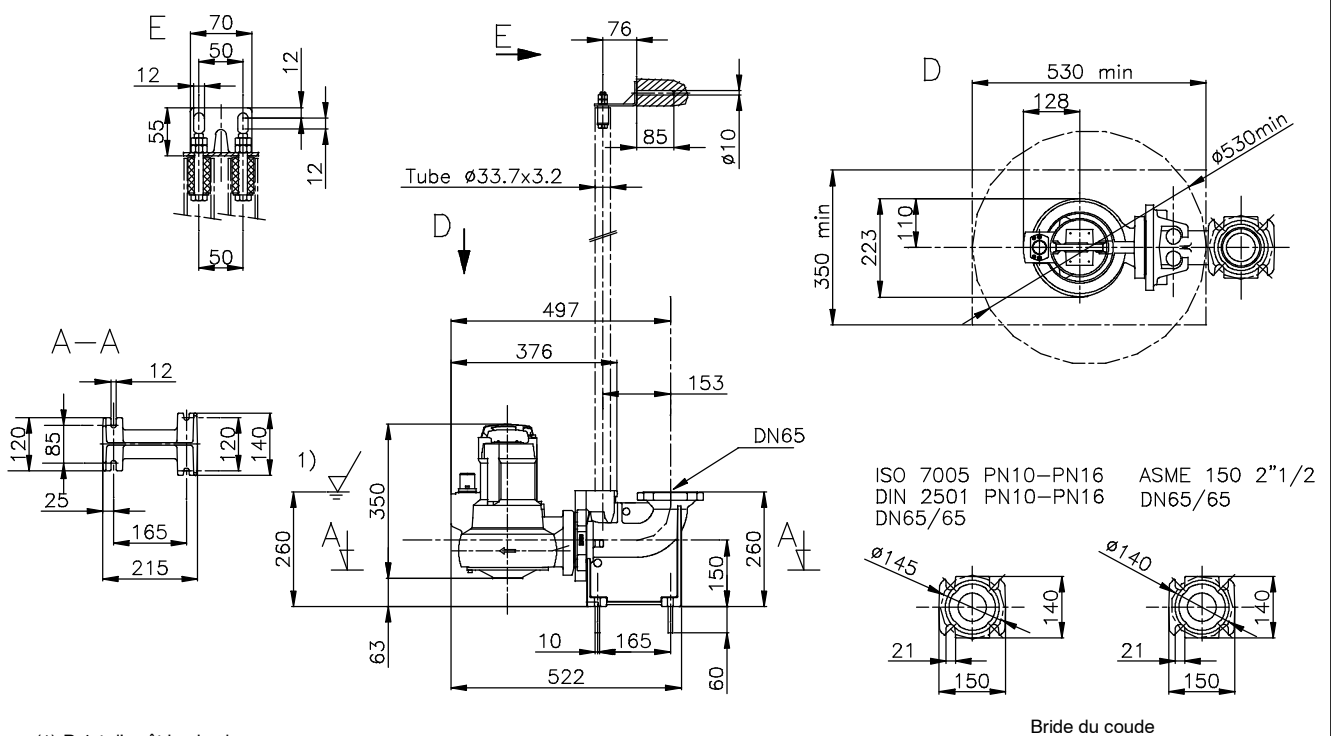
Encombremments

Ama®-Porter série 5 --
Pied d'assise coudé DN 50/50
 Version stationnaire guidage 2 barres



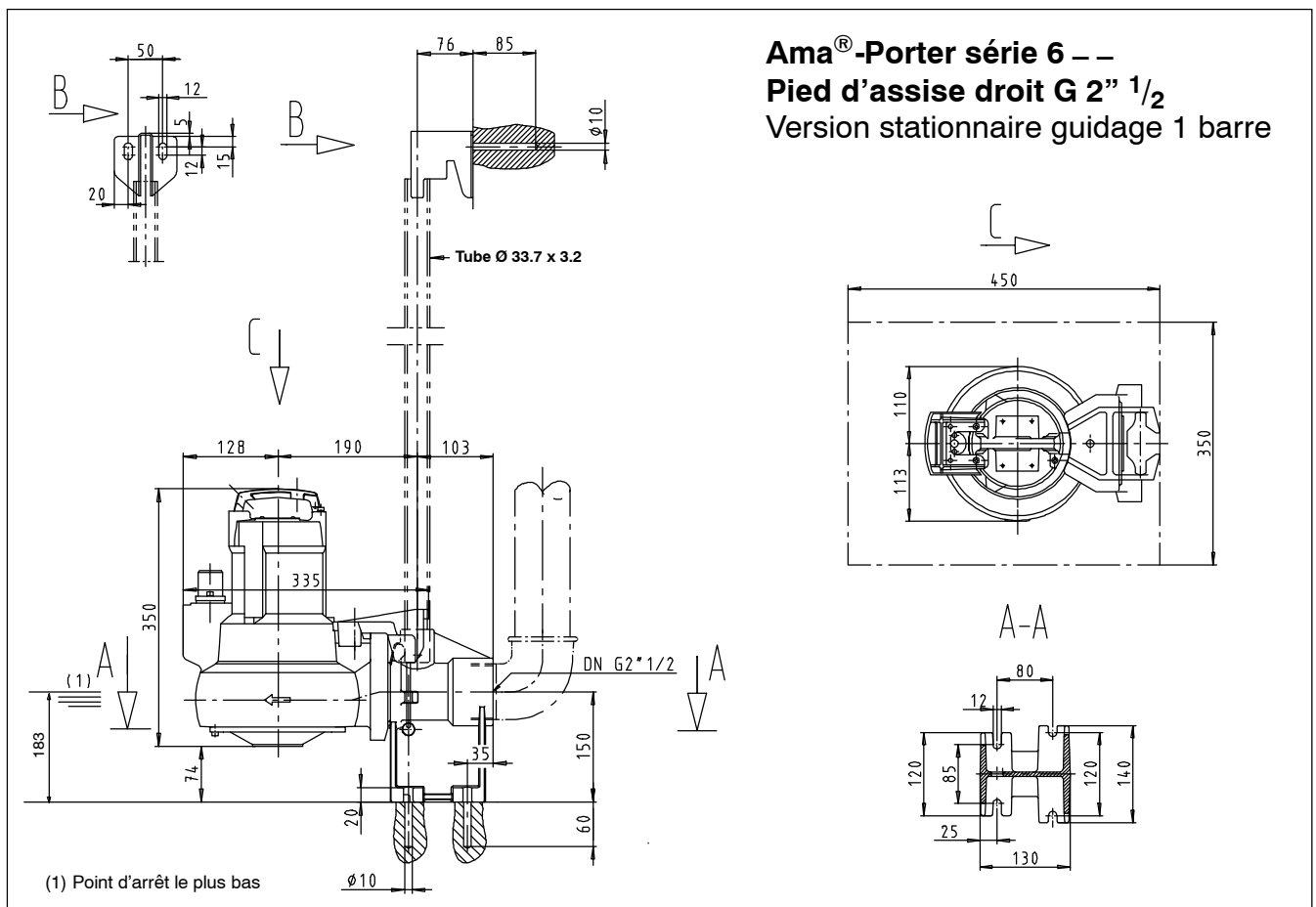
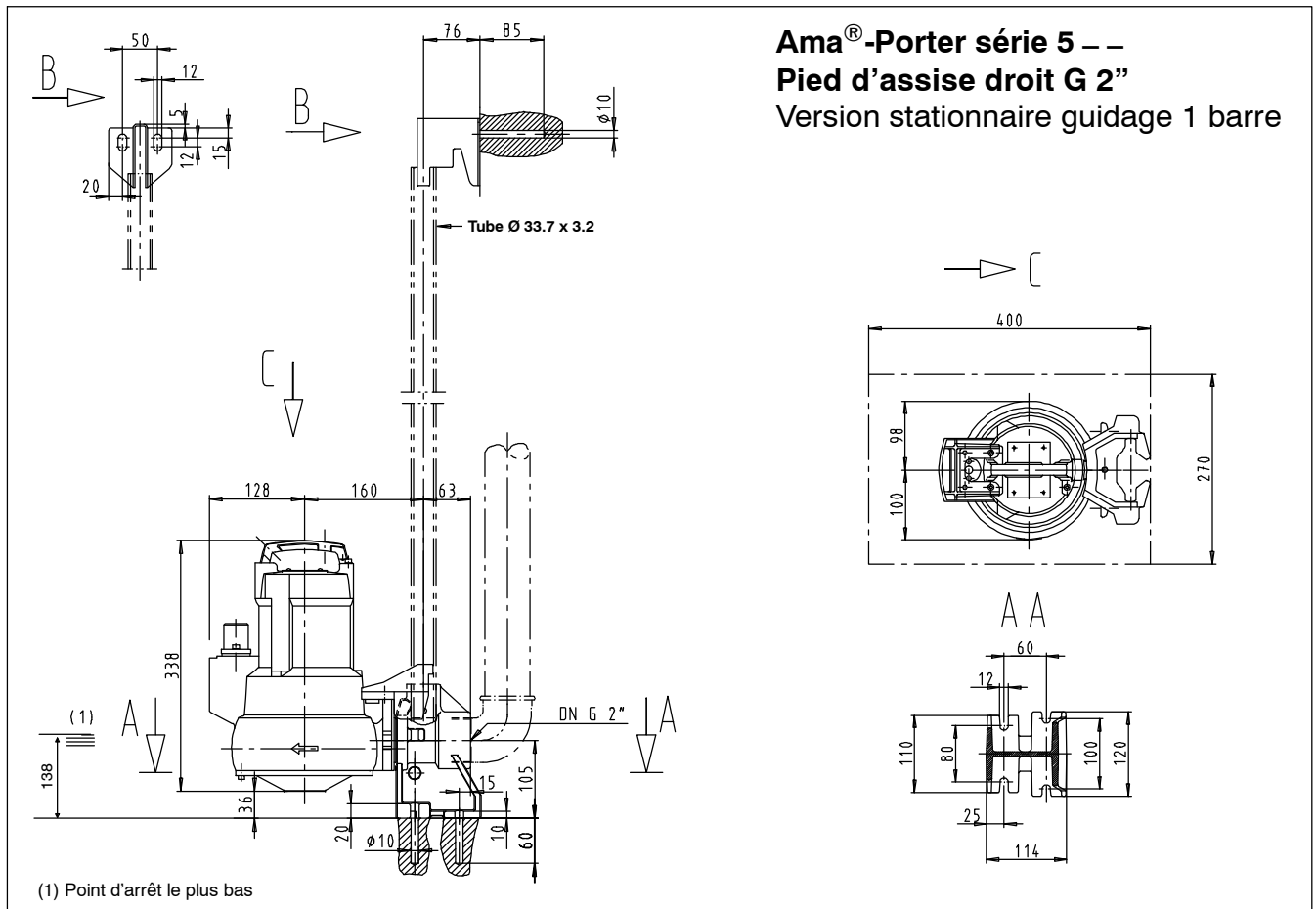
(1) Point d'arrêt le plus bas

Ama®-Porter série 6 --
Pied d'assise coudé DN 65/65
 Version stationnaire guidage 2 barres

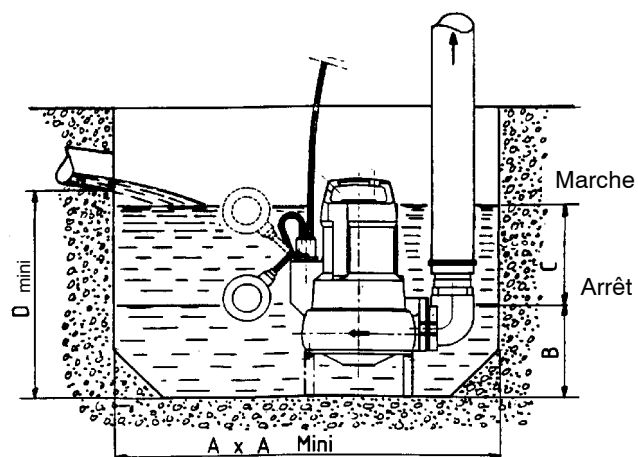


(1) Point d'arrêt le plus bas

Encombremments



Installation en puisard



Dimensions en mm

	A	B	C	D
Ama-Porter 5 --	600 x 600	160	190	450
Ama-Porter 6 --	600 x 600	170	190	480

Les caractéristiques de nos produits sont données à titre indicatif et peuvent faire l'objet de modifications sans préavis.

09/2008

2539.51/4-28