



Domaines d'emploi

Pompage d'eaux usées brutes contenant des matières solides et d'eaux usées domestiques (toilettes, lave linge, lave vaisselle, W.C. etc...) ou eaux vannes, en service intermittent.

Pompage d'eaux pluviales et d'eaux de ruissellement en service intermittent (parking, eaux de lavage).

Drainage.

Vidange de puisards.

Caractéristiques de service

Q : jusqu'à 17 m³/h, (4,7 l/s).

H : jusqu'à 21 m.

Puissance moteur :

1,5 kW maxi en triphasé,

1,1 kW maxi en monophasé.

Température de fonctionnement jusqu'à 40° C.

Ponctuellement 70°C (3 à 5 min.).

Matériaux

Corps : EN.GJL-200 / JL 1030 / FGL 200 / GG 20.

Roue : EN.GJL-200 / JL 1030 / FGL 200 / GG 20.

Arbre : Inox 1.4021 / X20 Cr13 / Z20 C13.

Système dilacérateur à très haute résistance mécanique.

Garniture mécanique : carbure de silicium/carbure de silicium.

Visserie : Inox A₂.

Joint : Nitrile.

Interrupteur à flotteur : Polypropylène.

Exécution

Pompe submersible verticale, monobloc.

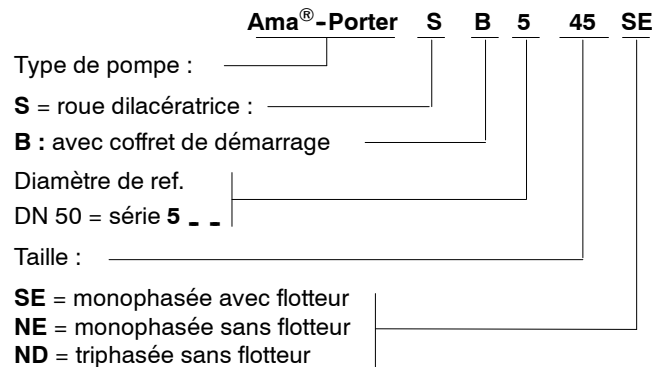
Étanchéité d'arbre

2 étanchéités

Coté moteur : 1 joint à lèvres,

Coté produit : 1 garniture mécanique indépendante du sens de rotation.

Désignation



Moteur

En monophasé : 230 V - 50Hz

avec protection thermique incorporée.

En triphasé : 400 V - 50 Hz démarrage direct.

Moteurs IP 68, classe F suivant EN 60529 / IEC 529.

Nota : La variation de vitesse n'est pas autorisée pour cette pompe.

Fonctionnement S1 - immergé (maxi 5 m).

Fonctionnement S3 - dénoyé (voir encombrements).

Palier

Roulements à billes étanches graissés à vie.

CE - EN 12 050

L'utilisation de la pompe n'est pas autorisée dans les pays imposant la protection antidéflagrante pour le pompage des eaux vannes.

Etendue de la fourniture

Groupe complet pour installation avec kit stationnaire ou kit transportable.

Les versions **SE** sont équipées d'un régulateur de niveau réglé en usine.

Les versions monophasées sont équipées d'un coffret de démarrage à condensateurs incorporés

Coffret étanche IP 56 en matériau isolant. Ce coffret est muni de 2 presse-étoupes et d'un câble d'alimentation avec prise.

Dimensions : 190 mm x 140 mm x 70 mm.

Fixation : 144 mm x 98 mm.

Poids : 1,2 kg.

Groupe :

- Matériaux : fonte EN.GJL-200 / JL 1030 / FGL 200 / GG 20.
- Moteur non ADF.
- Passage électrique étanche surmoulé dans la résine avec connecteur.
- En version monophasée, 10 m de câble électrique muni d'une prise bipolaire + terre CEE.
- En version triphasée, 10 m de câble électrique.
- Poignée incorporée pour manutention et possibilité d'accrochage de chaîne
- Peinture :

Traitement de surface : SA 2 1/2 SIS 055900

Couche de base : oxyde ferrique 35 à 40 µm

Couche de finition : peinture standard KSB, non nuisible à l'environnement, environ 40 µm - RAL 5002 (bleu ultramarine).

Nota : il est recommandé d'installer au refoulement un clapet à boule à passage intégral.

NOTA : IL EST IMPÉRATIF DE MONTER UN CLAPET ANTI-RETOUR SUR LES TUYAUTERIES DE REFOULEMENT.

Description des kits d'installation

Version	SB 545 SE/NE S 545 ND
Transportable	3 Pattes Coude de refoulement taraudé 2" Manchette 2"/63 Collier (∅ 60 à 80) Visserie pattes et coude
Stationnaire Guidage câble ou barre (1 ou 2) ou étrier (refoulement vertical)	Pied d'assise 50/50 Griffe d'adaptation Console Câble de guidage ou étrier 1 ou 2 barre(s) non fournie(s) Chevilles de fixation Chaîne
Stationnaire Guidage câble ou 1 barre ou étrier (refoulement horizontal)	Pied d'assise 50/2" Griffe d'adaptation Console Câble de guidage ou étrier Barre non fournie Chevilles de fixation Chaîne

Protection thermique des moteurs

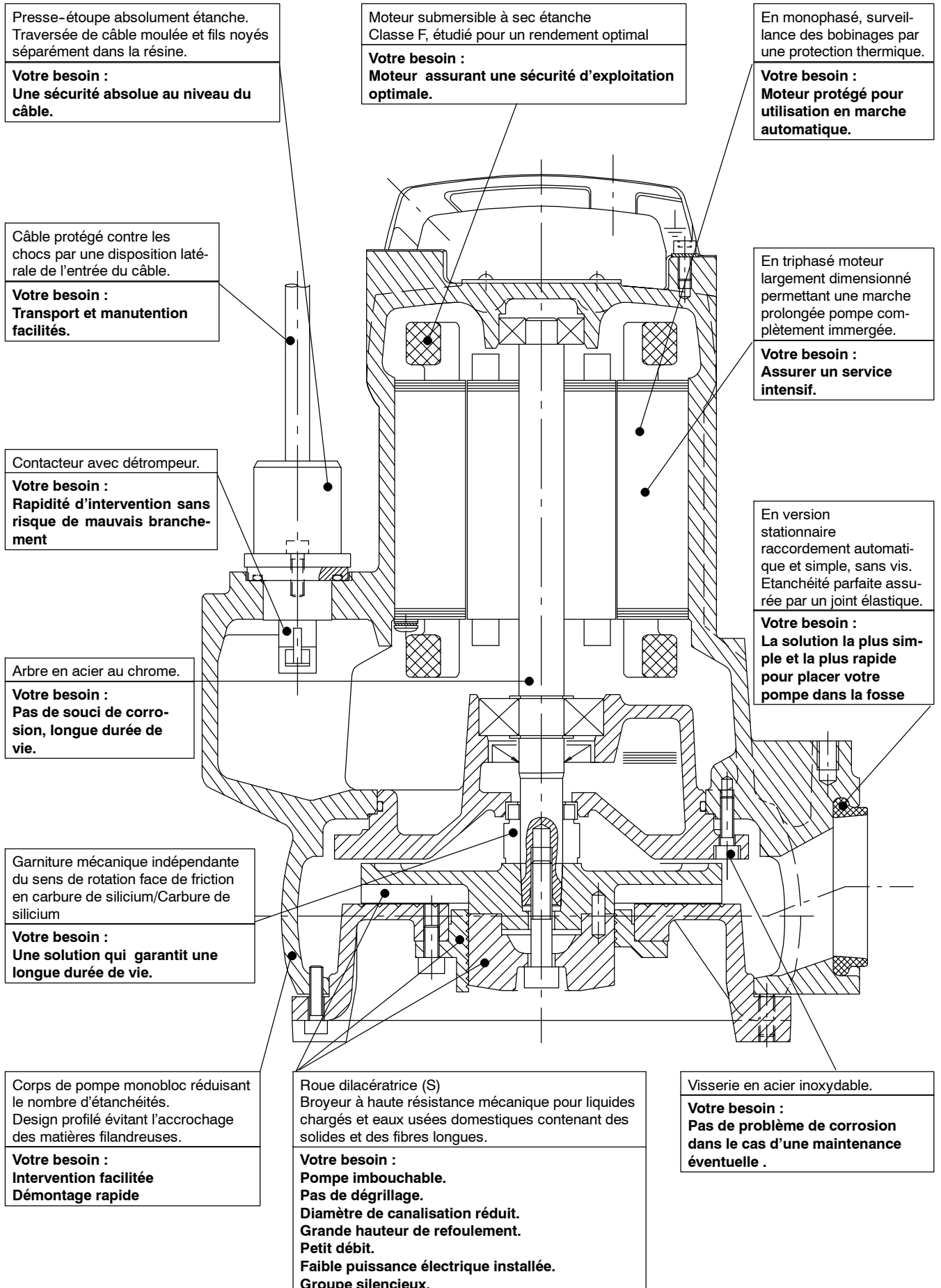
En monophasé

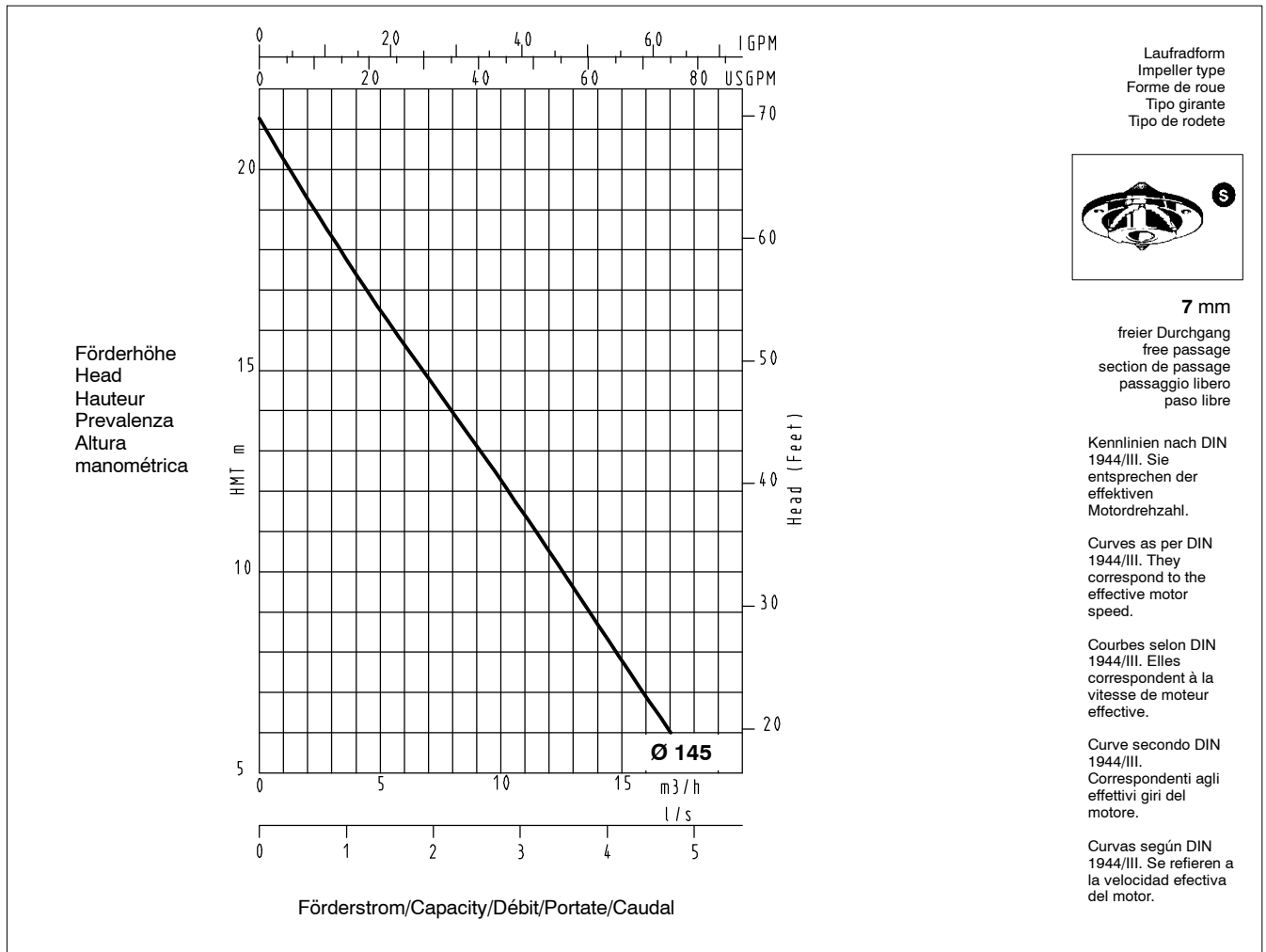
Protection thermique des bobinages par 1 PTO à 160° C

En triphasé

Aucune protection thermique dans les bobinages. Alimentation à protéger par un relais thermique à placer dans l'armoire de commande et réglé à l'intensité indiquée sur la plaque firme plus 15%

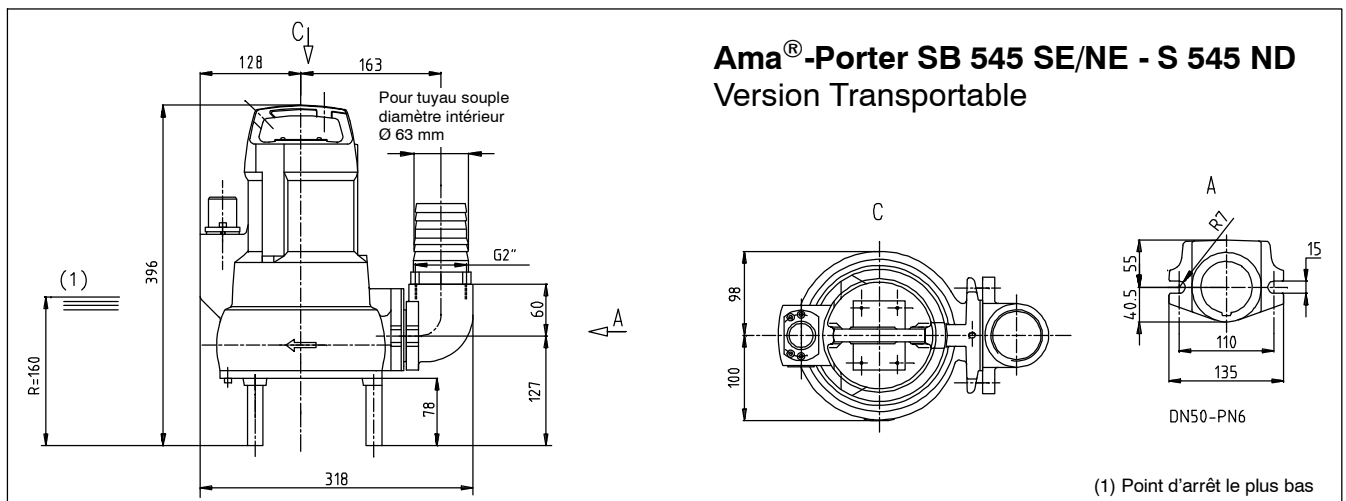
Avantages du produit Ama[®]-Porter S



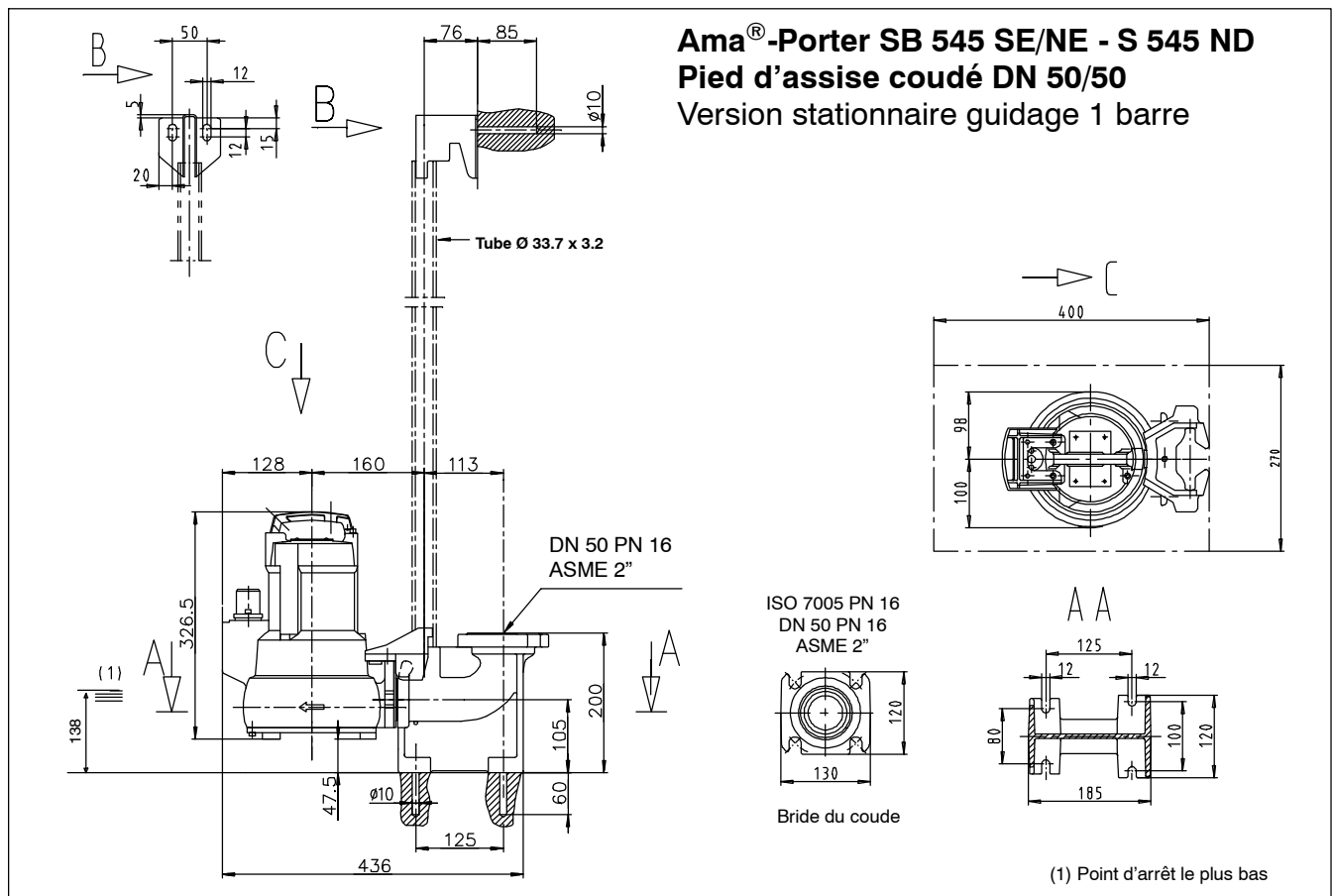
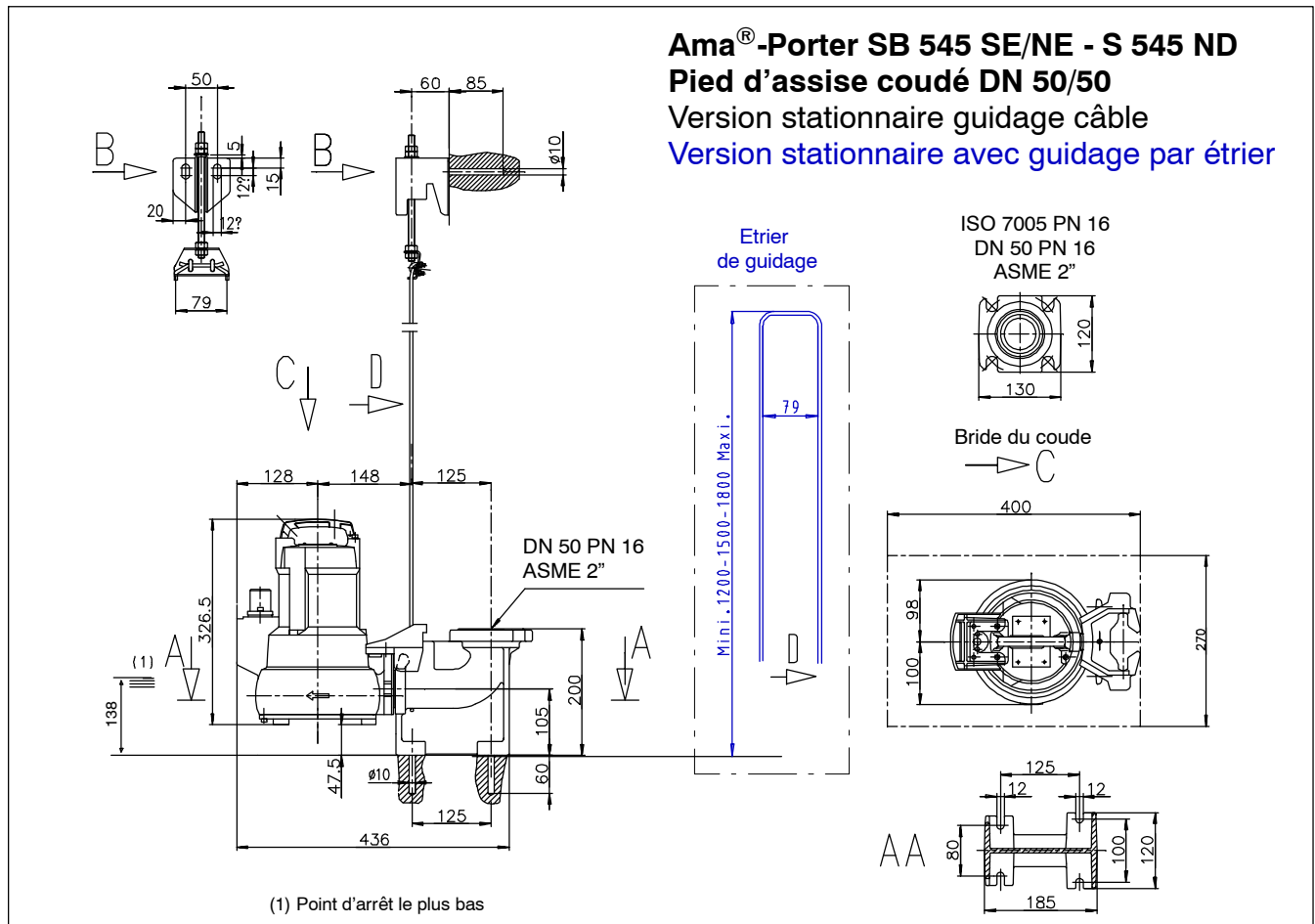
Ama[®]-Porter S 545 ND
2900 1/min

50 Hz - 3 ~ 400 V

Type	Diamètre de roue mm	P ₁ kW	P ₂ kW	I _N (A)	I _D (A)	Temp. t°C	Cable électrique	Diamètre extérieur mm	Poids kg	N° de code
S 545 ND	145	2,05	1,5	3,5	18,3	40	4 x 1 mm ²	10	24	39 017 859

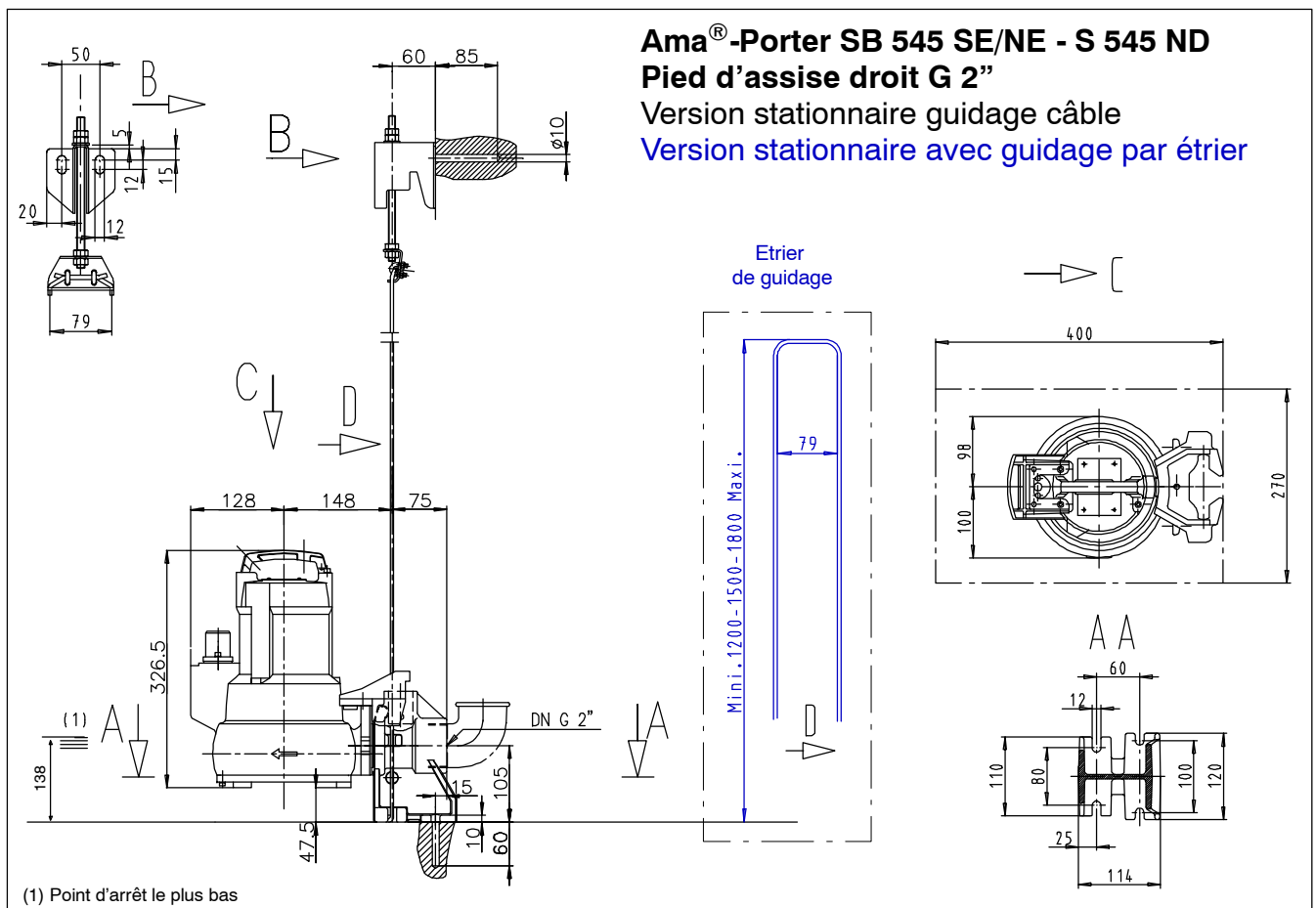
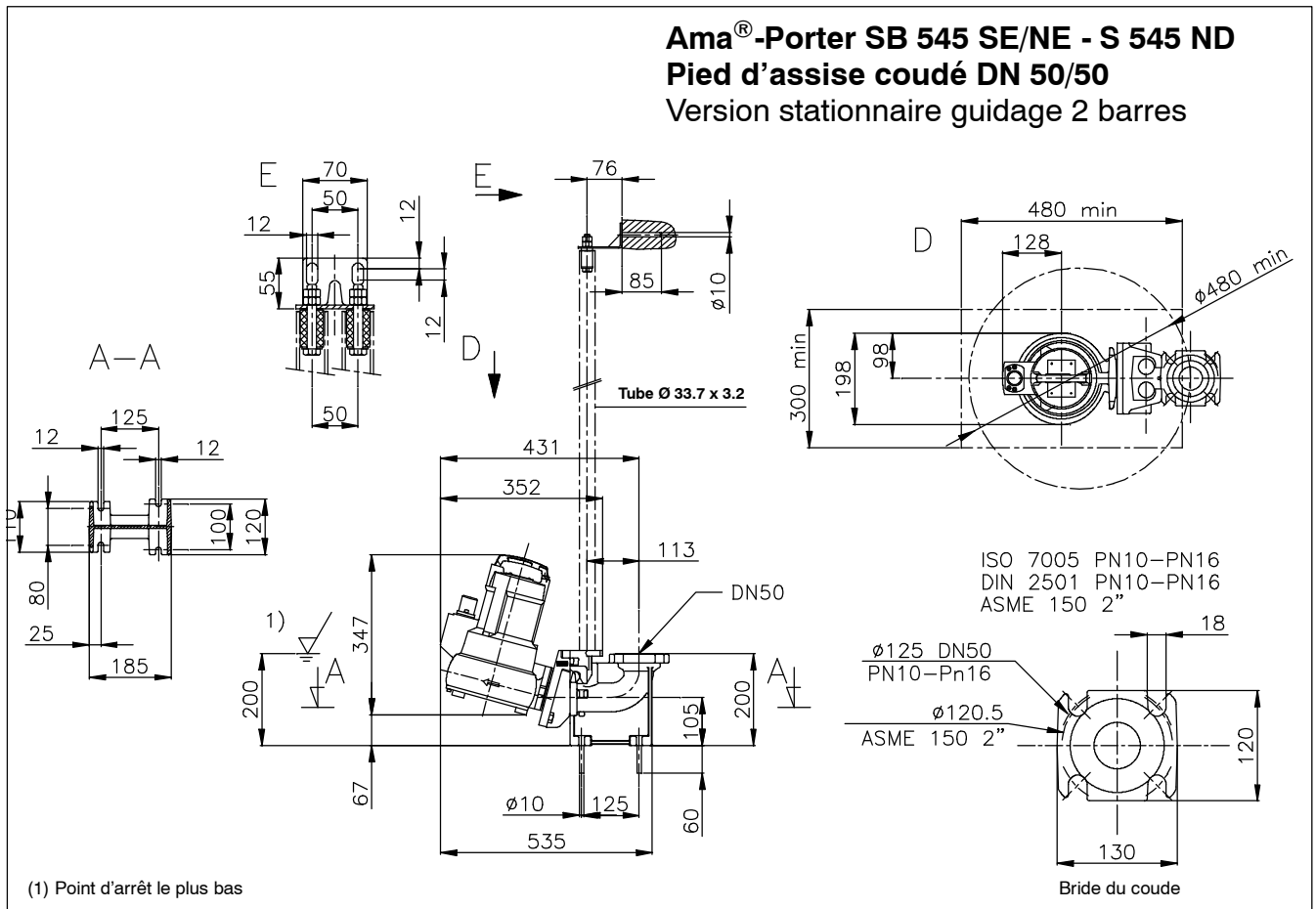
Les courbes se réfèrent à la vitesse effective du moteur
 Densité = 1, viscosité = 1 cSt.

Encombremments


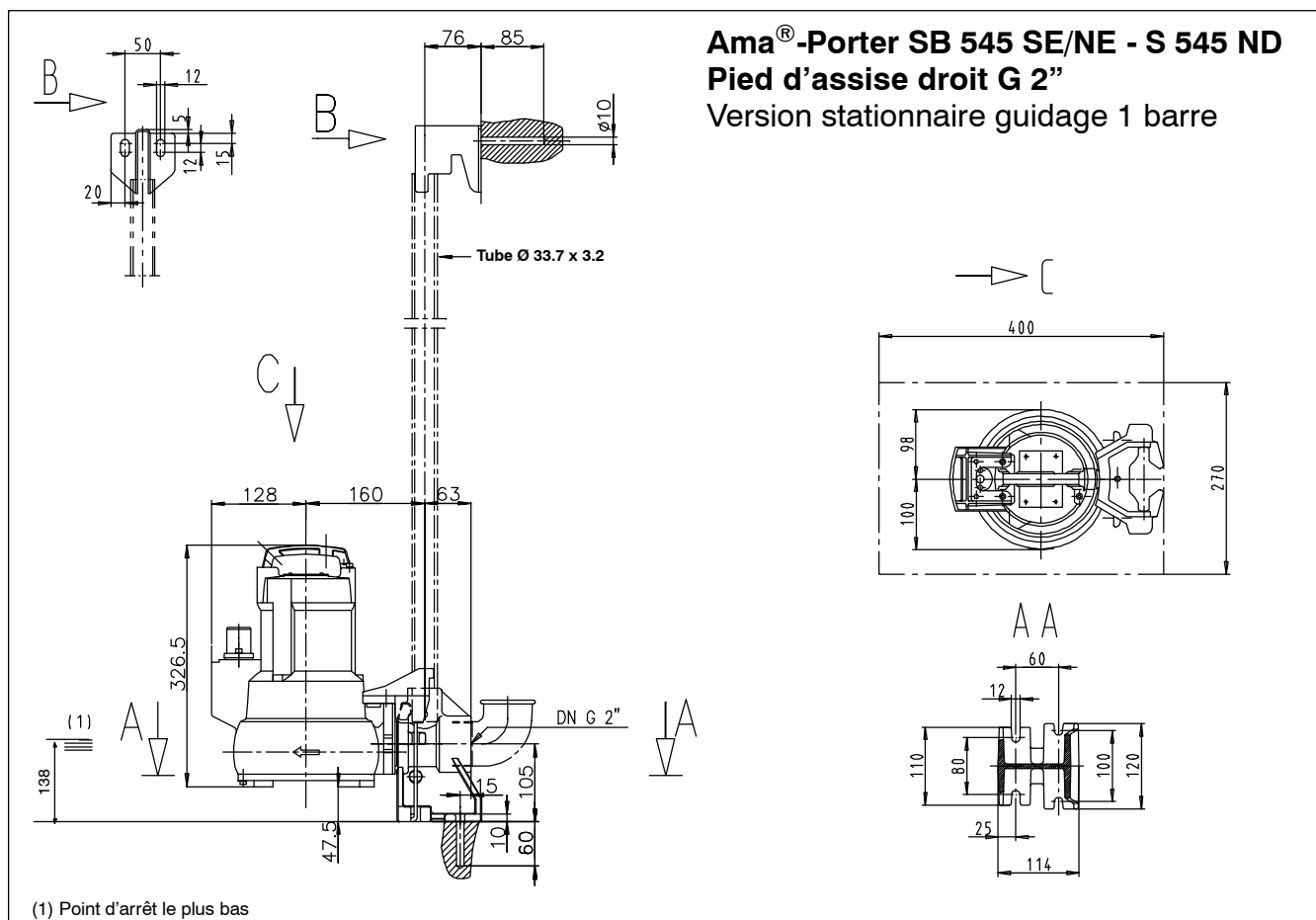
Encombrements



Encombremments

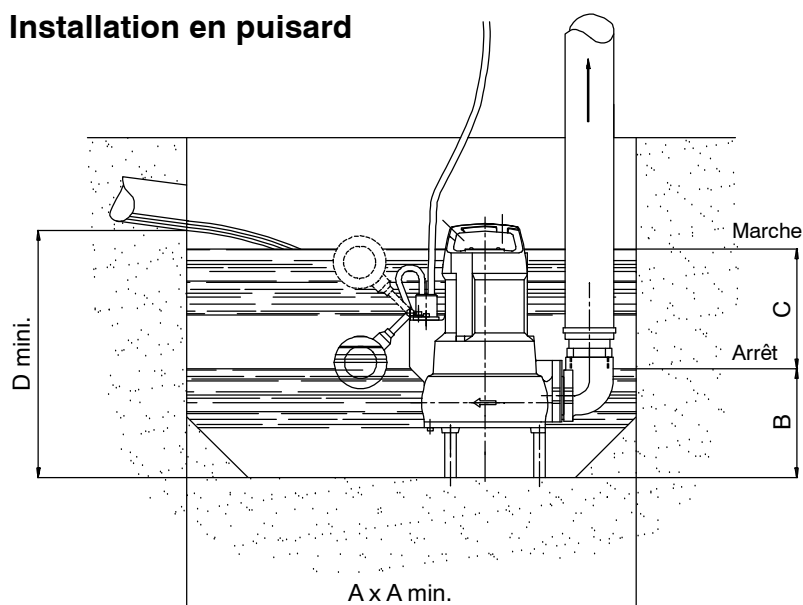


Encombremments



Les caractéristiques de nos produits sont données à titre indicatif et peuvent faire l'objet de modifications sans préavis.

Installation en puisard



Dimensions en mm

	A	B	C	D
Ama-Porter SB 545 SE/NE	600 x 600	160	190	450
Ama-Porter S 545 ND	600 x 600	160	190	450



KSB S.A.S.
 128, rue Carnot - F-59320 Sequedin (Lille)
 B.P. 60095 - F-59482 Haubourdin Cedex

• Tél : +33 (0)3 20 22 70 00
 • Fax : +33 (0)3 20 22 71 47

• <http://www.ksb.fr>