

## Poste de relevage automatique pour eaux usées



**Nouveau !**  
**Poste sur sol 32/40**  
**Poste enterré 32/40**



**Poste sur sol 021**

### Domaines d'emploi

#### Poste de relevage individuel pour installation sur sol 021

- Evacuation automatique des eaux provenant de lavabos, douches, machines à laver etc.

#### Poste de relevage individuel pour installation sur sol 32/40

- Relevage automatique des eaux usées qui sont en contre bas par rapport au niveau de l'égout.
- Evacuation d'eaux très chargées à teneur en fibres, en provenance de blanchisseries, douches et lavabos collectifs, lave-vaisselle et lave-linge (y compris programme "bouillir"), ateliers industriels.

#### Poste de relevage individuel pour installation enterrée 32

- Drainage automatique de locaux, descentes de garages et caves inondés. Evacuation automatique des eaux provenant de lavabos, douches etc.
- Protection en cas de débordement d'une installation de récupération d'eau de pluie.

#### Poste de relevage double pour installation enterrée Z 32

- L'installation d'un poste double (Z) est préconisée dans tous les cas où l'évacuation des eaux doit être assurée à tout moment (EN 12 050-2).

#### Poste de relevage individuel pour installation enterrée 40

- Relevage automatique des eaux usées qui sont en contre bas par rapport au niveau de l'égout.
- Evacuation d'eaux très chargées à teneur en fibres, en provenance de blanchisseries, lavabos collectifs, lave-vaisselle et lave-linge (y compris programme "bouillir"), ateliers industriels.

#### Poste de relevage individuel pour installation sur sol R 03.1/R 04.1

- Pompage de lubrifiants pour machines-outils
- Evacuation d'eaux résiduelles dans les stations-service, garages, installations de lavage etc.
- Industrie des lubrifiants

### Liquides véhiculés

#### Version standard - passage libre 10 mm

Eaux légèrement chargées contenant des solides jusqu'à 10 mm de diamètre.

Utiliser l'Ama-Drainer C pour eaux agressives et l'Ama-Drainer R pour eaux avec présence d'huile.

#### Version standard - passage libre 35 mm

Eaux chargées contenant des fibres longues susceptibles de former des filasses, et solides jusqu'à 35 mm de diamètre.

#### Ama-Drainer-Box R

Pour produits raffinés (émulsions d'huile, huiles de traitement de métaux etc), pour eaux chargées avec présence d'huile ne contenant pas de gros solides ni fibres susceptibles de former des filasses, et pour tous fluides non visqueux n'attaquant pas les matériaux du poste de relevage.

L'Ama-Drainer-Box est **impropre** au pompage d'eaux provenant d'urinoirs et de W-C. Pour ces applications, utiliser nos postes de relevage pour eaux vannes mini-Compacta ou Compacta.

### Caractéristiques de service

#### Version standard

	Poste sur sol 021 (25 l)	Poste enterré / sur sol 32/40 (90 l)	Poste enterré Z 32 (90 l)
Q <sub>maxi</sub>	8 m <sup>3</sup> /h, 2,2 l/s	35 m <sup>3</sup> /h, 9,7 l/s	14 m <sup>3</sup> /h, 3,9 l/s
H <sub>maxi</sub>	6,5 m	21 m	12 m
t <sub>maxi</sub>	35 °C <sup>1)</sup>	40 °C <sup>2)</sup>	35 °C <sup>1)</sup>

1) pendant 3 minutes maxi. pour programme "bouillir" des lave-linge et lave-vaisselle non industriels

2) 35 °C pour Ama-Drainer 301, 303 et 324 en service continu. Pendant 3 minutes maxi. pour programme "bouillir" des lave-linge et lave-vaisselle non industriels

CE - EN 12 050-2

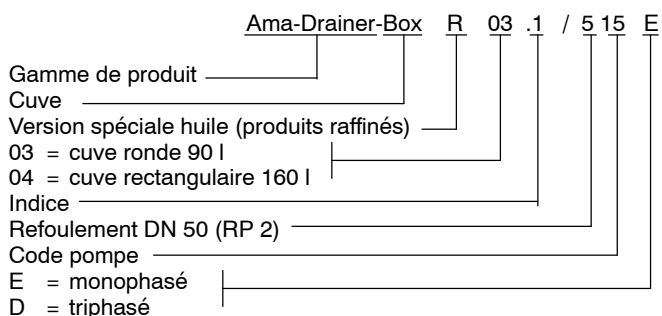
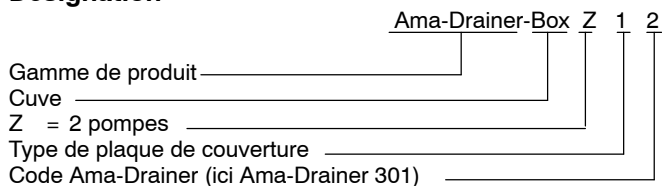
#### Version R

#### Poste sur sol

	Cuve ronde R 03.1 Volume 90 l	Cuve rectangulaire R 04.1 Volume 180 l
Q	jusqu'à 35 m <sup>3</sup> /h, 9,7 l/s	jusqu'à 35 m <sup>3</sup> /h, 9,7 l/s
H	jusqu'à 21 m	jusqu'à 24 m
t	jusqu'à 40 °C	jusqu'à 40 °C

Postes spéciaux (jusqu'à 420 l) : nous consulter

**Désignation, conception et matériaux**  
voir page 2

**Désignation**

**Conception**

**Poste sur sol 021** : Cuve en matériaux de synthèse de bonne stabilité, avec pompe submersible à fonctionnement automatique, orifice d'arrivée DN 50 et orifice de refolement DN 40 avec clapet anti-retour intégré.

**Poste sur sol et enterré 32/40** : Cuve en matériau de synthèse résistant aux chocs, 90 litres, en version sur sol ou enterrée.

**Poste sur sol 32/40** : Cuve avec pompe submersible à fonctionnement automatique et clapet anti-retour, deux orifices d'arrivée formant un angle de 90°, un orifice de purge d'air et un orifice de refolement. Plaque de couverture en matériau de synthèse.

Le poste est fourni en trois lots :

1. Cuve, tuyau de refolement avec clapet anti-retour et plaque de couverture.
2. Pompe avec câble électrique 3 ou 10 m (en fonction du modèle Ama-Drainer) et fiche comprenant mise à la terre (fiche CEE en triphasé).
3. Kit de raccordement

**Poste enterré 32/40** : Cuve avec pompe submersible à fonctionnement automatique et clapet anti-retour, deux orifices d'arrivée formant un angle de 90°, un orifice de purge d'air et un orifice de refolement.

Couverture avec corps intermédiaire réglable en hauteur. Plaque de couverture avec finition au choix : tôle gauffrée ou tôle pour carrelage. Les deux versions sont équipées d'un regard avec siphon anti-odeur.

Le poste est fourni en quatre lots :

1. Cuve avec corps intermédiaire, tuyau de refolement avec clapet anti-retour, regard avec siphon anti-odeur.
2. Pompe avec câble électrique 3 ou 10 m (en fonction du modèle Ama-Drainer) et fiche comprenant mise à la terre (fiche CEE en triphasé).
3. Plaque de couverture
4. Kit de raccordement

**Poste enterré Z 32** : Poste double précâblé avec cuve en matériaux de synthèse résistante aux chocs et deux pompes submersibles à fonctionnement automatique. Tuyauterie de refolement à l'intérieur de la cuve équipée de clapets anti-retour et éléments de raccordement, deux orifices d'arrivée formant un angle de 90°, un orifice de purge d'air et un orifice de passage de câble.

Couverture avec corps intermédiaire réglable en hauteur. Plaque de couverture avec finition au choix : tôle gauffrée ou tôle pour carrelage; les deux versions sont équipées d'un regard avec siphon anti-odeur.

Dispositif de commande et interrupteur à flotteur pour la permutation automatique des pompes, la mise en parallèle et le secours.

**Poste sur sol R 03.1/R 04.1** : Cuve en matériaux de synthèse avec pompe submersible à fonctionnement automatique, livrée montée, en version résistante à l'huile avec clapet anti-retour.

- Tuyauterie de rinçage pour empêcher les dépôts de matière
- Orifice d'arrivée à prévoir dans le couvercle (seule la cuve ronde est livrée avec deux orifices d'arrivée étagés DN 100/70, formant un angle de 90°)
- Orifice de refolement dans le couvercle Rp 2 (DN 50)
- Câble électrique (10 m) passé par le couvercle
- Version triphasée avec boîtier-prise CEE avec inverseur de phases, relais de protection du moteur, commutateur M-0-A, bouton de réarmement et voyants (sens de rotation, marche et défaut)

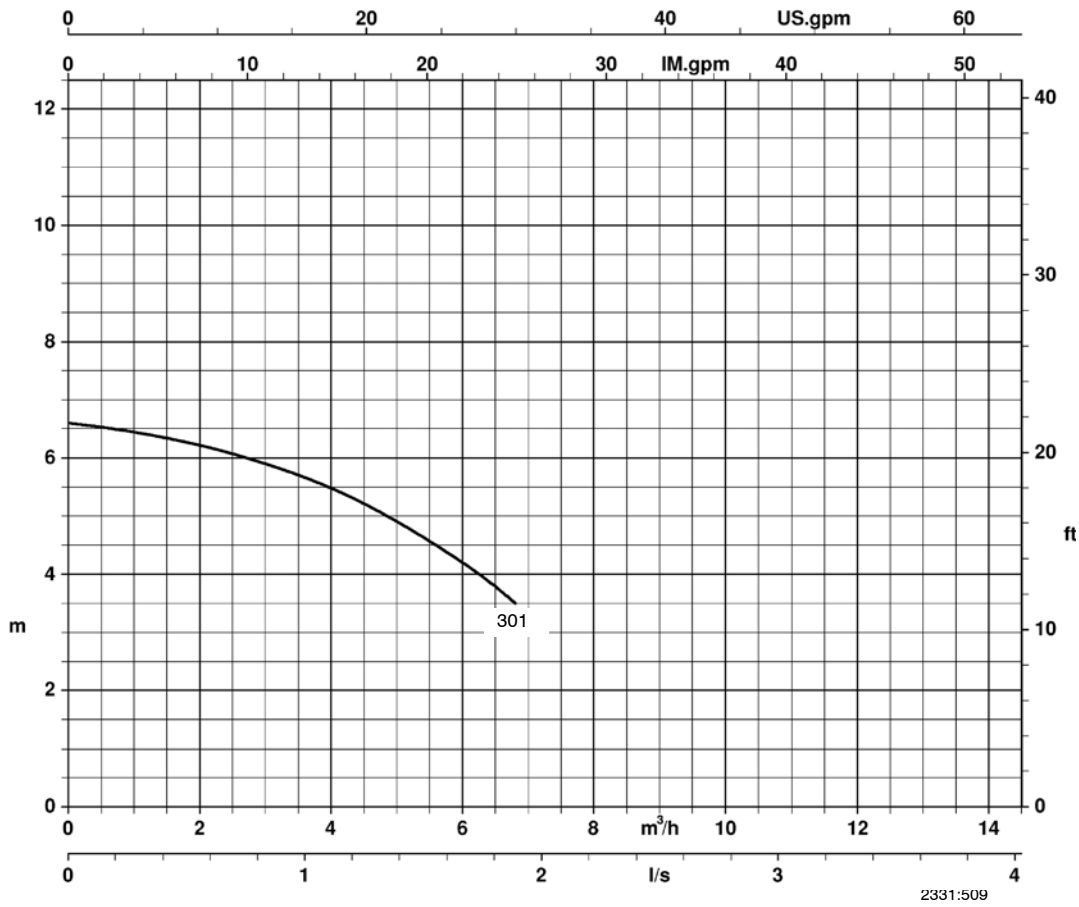
**D'autres postes de relevage avec coffrets de commande assurant les fonctions de permutation, mise en parallèle et secours automatiques sont disponibles sur demande.**

**Le poste de relevage doit être installé dans un puisard hermétique en béton si la nappe phréatique risque de monter.**

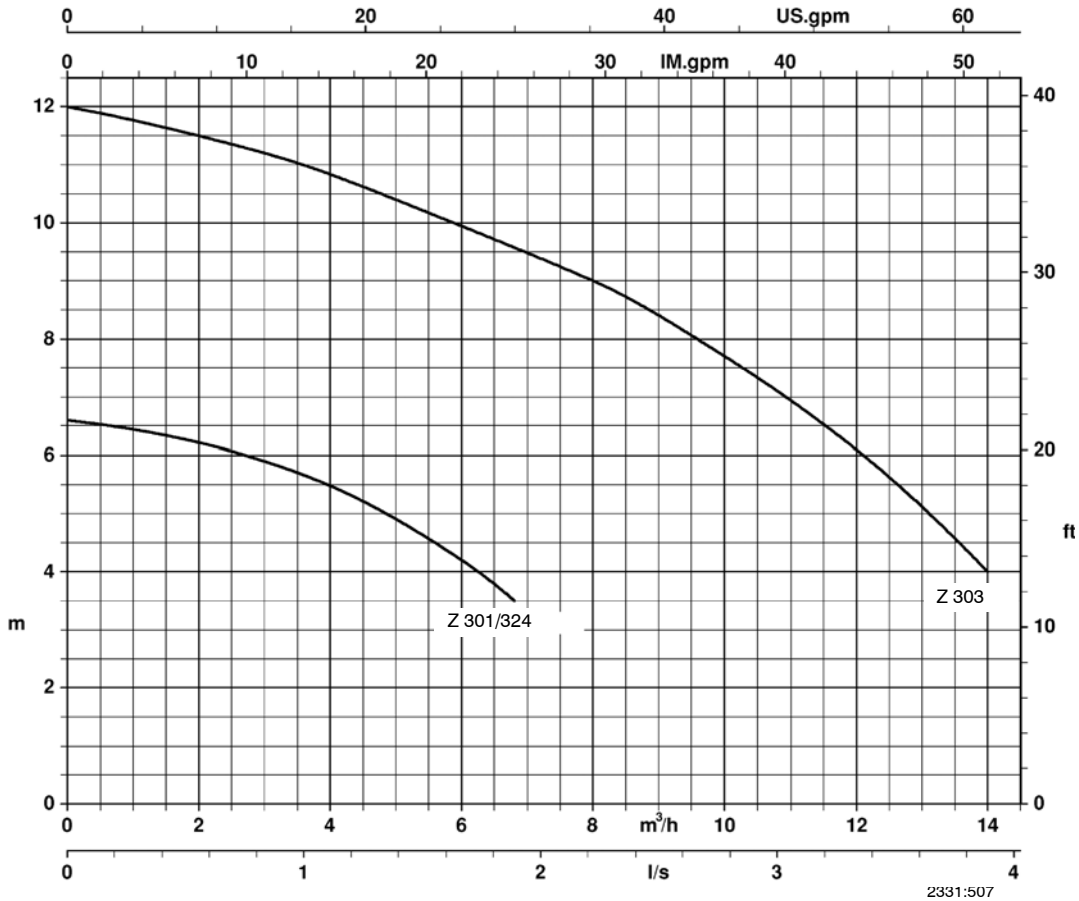
**Matériaux**

	Version standard			Version R
	Poste sur sol 021	Poste sur sol 32/40	Poste enterré 32, Z 32, 40	R 03.1 / R 04.1
Cuve	acrylnitrile-butadiène-styrène (ABS)	polyéthylène (PE)	polyéthylène (PE)	polyéthylène (PE)
Corps intermédiaire	-		polyéthylène (PE)	
Cadre	-	-	acier galvanisé	-
Regard	-	-	acier au chrome-nickel (CrNi)	-
Pompe	voir livret technique Ama-Drainer CE - EN 12 050-2			

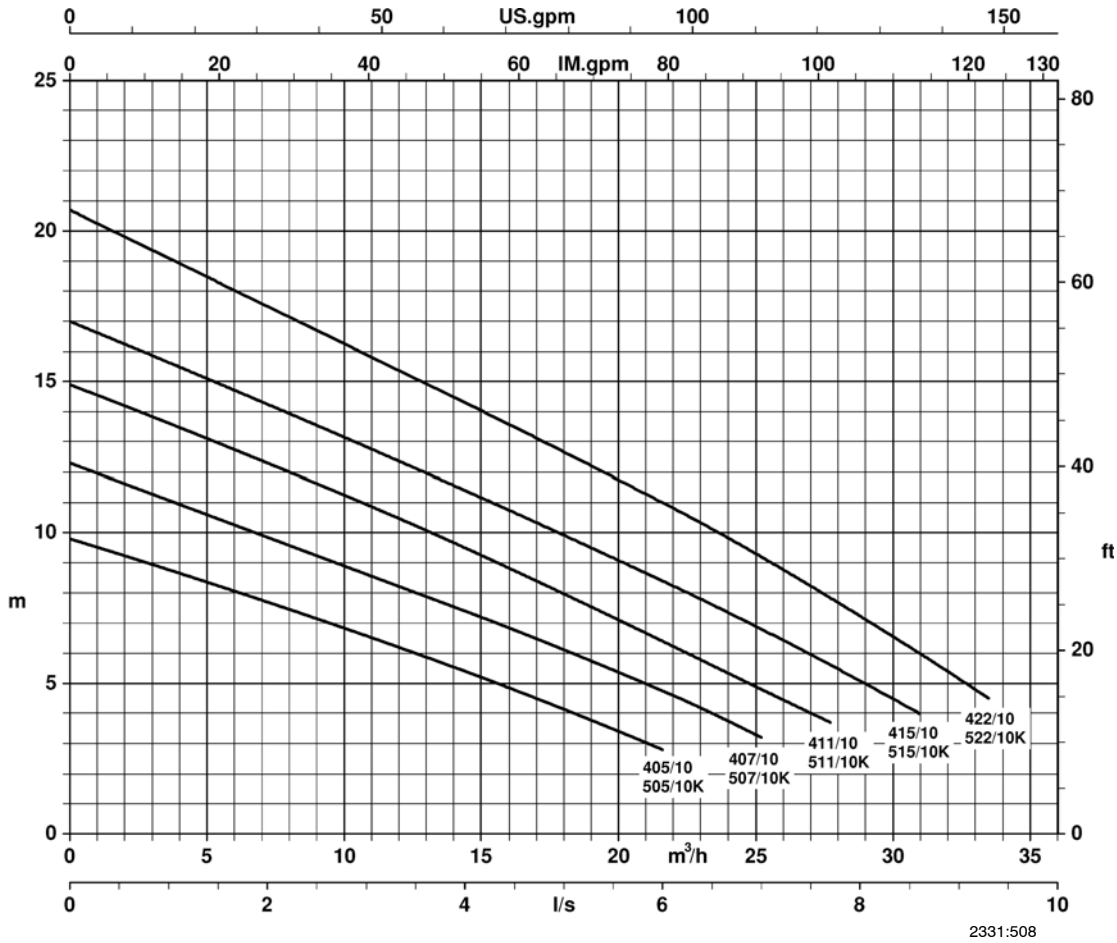
Poste pour installation sur sol 021 (1 pompe)



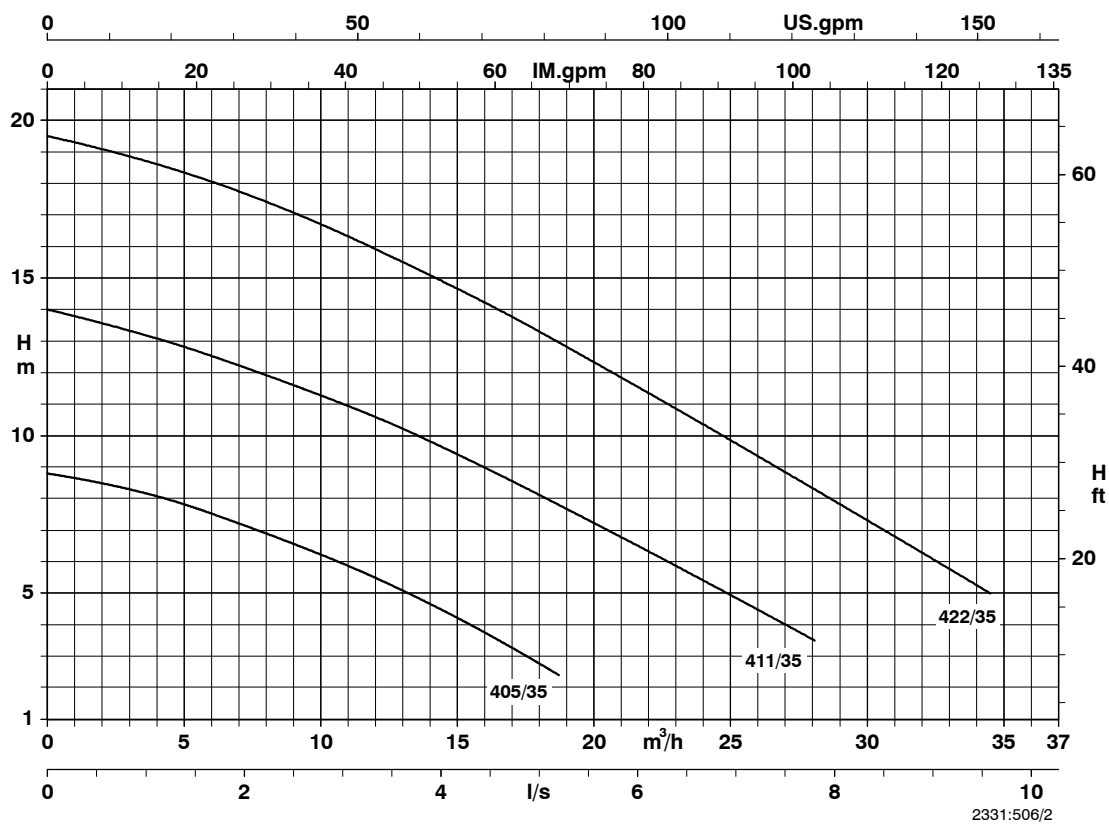
Poste pour installation sur sol ou enterrée 32 (1 pompe)  
 Poste pour installation enterrée Z 32 (2 pompes)



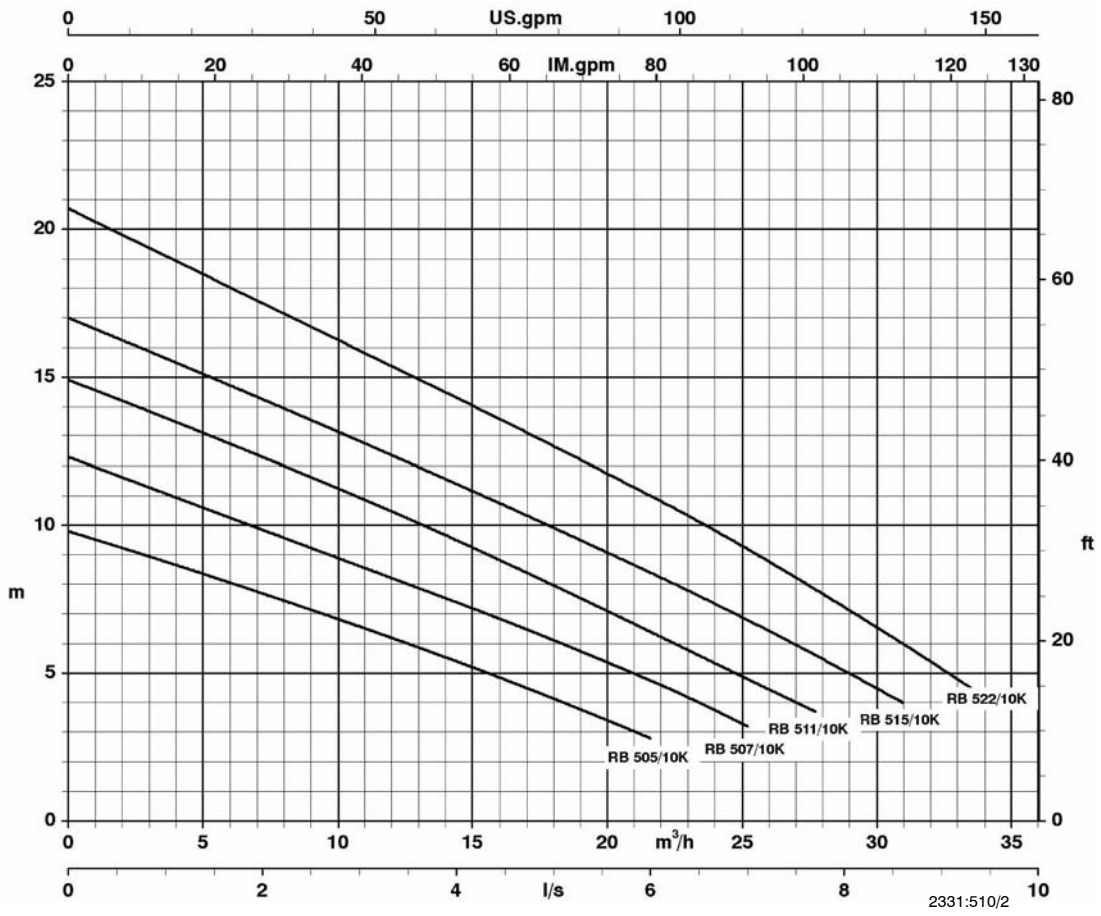
Poste pour installation sur sol ou enterrée 40 / 10 (1 pompe)



Poste pour installation sur sol ou enterrée 40 / 35 (1 pompe)



Poste pour installation sur sol R 03.1 / R 04.1 (1 pompe)



**Postes de relevage 1 pompe pour installation sur sol 021**

Ama-Drainer-Box		Ama-Drainer	P <sub>2</sub>	50 Hz		Câble électrique		N° de code	
				1~ 220- 240 V I <sub>N</sub> ≈ A	3~ 380- 415 V I <sub>N</sub> ≈ A	H 07 RN-F.G.			
			kW			m	mm <sup>2</sup>		≈ kg
021 1)	Poste sur sol	301 SE	0,15	1,5	-	3	3 x 0,75	29 127 257	7,5
021/C 1)		301 SE/C	0,15	1,5	-	3	3 x 0,75	29 127 258	7,5

**Poste de relevage 1 pompe pour installation enterrée 32**

11	Poste enterré	Tôle gauffrée avec regard	324 SE	0,3	2,8	-	10	3 x 1,0	29 127 250	19,4
12			301 SE	0,15	1,5	-	3	3 x 0,75	29 117 888	16,7
13			303 SE	0,4	3,6	-	3	3 x 0,75	29 127 400	17,7
51	Poste enterré	Tôle pour dallage avec regard	324 SE	0,3	2,8	-	10	3 x 1,0	29 127 251	20,0
52			301 SE	0,15	1,5	-	3	3 x 0,75	29 117 890	17,1
53			303 SE	0,4	3,6	-	3	3 x 0,75	29 127 401	18,1
Tous modèles	Rehausse de couvercle 200 mm (poste enterré)								18 040 642	1,5

**Poste de relevage 2 pompes pour installation enterrée Z 32**

Z 11 1)	Poste enterré	Tôle gauffrée avec regard	324 SE/NE	0,3	2,8	-	10	3 x 1,0	29 127 263	38,0
Z 12 1)			301 SE/NE	0,15	1,5	-	10	3 x 1,0	29 127 264	34,0
Z 13 1)			303 SE/NE	0,4	3,6	-	10	3 x 1,0	29 127 265	37,0
Z 51 1)	Poste enterré	Tôle pour dallage avec regard	324 SE/NE	0,3	2,8	-	10	3 x 1,0	29 127 266	39,0
Z 52 1)			301 SE/NE	0,15	1,5	-	10	3 x 1,0	29 127 267	35,0
Z 53 1)			303 SE/NE	0,4	3,6	-	10	3 x 1,0	29 127 268	38,0
Tous modèles	Rehausse de couvercle 200 mm (poste enterré)								18 040 642	1,5

1) monté en usine

**Composants pour les postes de relevage sur sol ou enterrés 32 (1 pompe)**

Ama-Drainer-Box		P <sub>2</sub>	50 Hz		Câble électrique		N° de code	
			1~ 220- 240 V I <sub>N</sub> ≈ A	3~ 380- 415 V I <sub>N</sub> ≈ A	S/H 07 RN-F.G.			
		kW			m	mm <sup>2</sup>		≈ kg
1	<b>Cuve 32</b> avec kit de raccordement et couverture				<b>Poste sur sol</b>		19 072 184	8,0
1	<b>Cuve 32</b> avec corps intermédiaire, kit de raccordement et couvercle de chantier				<b>Poste enterré</b>		19 137 112	8,0
2	<b>Plaque de couverture</b> avec cadre - tôle gauffrée avec regard - tôle pour dallage avec regard				<b>Poste enterré</b>		19 137 113 19 137 115	4,2 4,8
3	<b>Ama-Drainer DN 32 – passage libre 10/24 mm, avec chemise de refroidissement</b>				<b>Poste sur sol / enterré</b>			
	324 SE/NE	0,3	2,8	-	10	3 x 1,0	40 984 251	6,7
	301 SE	0,15	1,5	-	3	3 x 0,75	40 981 752	3,9
	303 SE	0,4	3,6	-	3	3 x 0,75	40 981 754	5,6
4	<b>Kit de raccordement pour</b> Ama-Drainer 324 SE/NE Ama-Drainer 301/303 SE				<b>Poste sur sol / enterré</b>		18 040 343 11 035 624	0,5 0,2
5	<b>Rehausse de couvercle 200 mm – tous modèles</b>				<b>Poste enterré</b>		18 040 642	1,5

Pour eaux agressives, utiliser l'Ama-Drainer C au lieu de la version standard Ama-Drainer.

**Composants pour les postes de relevage sur sol ou enterrés 40 (1 pompe)**

Ama-Drainer-Box		P <sub>2</sub>	50 Hz		Câble électrique S/H 07 RN-F.G.		N° de code	
		kW	1~ 220- 240 V I <sub>N</sub> ≈A	3~ 380- 415 V I <sub>N</sub> ≈A	m	mm <sup>2</sup>		≈ kg
<b>1</b>	<b>Cuve 40</b> avec kit de raccordement et couverture	<b>Poste sur sol</b>					19 072 185	9,0
<b>1</b>	<b>Cuve 40</b> avec corps intermédiaire, kit de raccordement et couvercle de chantier	<b>Poste enterré</b>					19 072 016	9,0
<b>2</b>	<b>Plaque de couverture</b> avec cadre - tôle gauffrée avec regard - tôle pour dallage avec regard	<b>Poste enterré</b>					19 137 113 19 137 115	4,2 4,8
<b>3</b>	<b>Ama-Drainer DN 40 – passage libre 10 mm</b>	<b>Poste sur sol / enterré</b>						
	A 405 SE/10	0,55	4,1	-	10	3 x 1,0	29 128 650	12,7
	A 405 SD/10	0,55	-	1,7	10	6 x 1,0	29 128 742	15,1
	A 407 SE/10	0,75	5,5	-	10	3 x 1,0	29 128 653	12,7
	A 407 SD/10	0,75	-	1,9	10	6 x 1,0	29 128 743	15,1
	A 411 SE/10	1,1	6,5	-	10	3 x 1,0	29 128 656	15,0
	A 411 SD/10	1,1	-	2,5	10	6 x 1,0	29 128 744	15,1
	A 415 SE/10	1,5	8,9	-	10	3 x 1,0	29 128 659	15,0
	A 415 SD/10	1,5	-	3,6	10	6 x 1,0	29 128 745	16,9
	A 422 SD/10	2,2	-	4,8	10	6 x 1,0	29 128 746	16,9
	<b>Ama-Drainer DN 50 – passage libre 10 mm, avec chemise de refroidissement <sup>1)</sup></b>	<b>Poste sur sol / enterré</b>						
	A 505 SE/10 K	0,55	4,1	-	10	3 x 1,0	29 128 663	13,7
	A 505 SD/10 K	0,55	-	1,7	10	6 x 1,0	29 128 747	16,1
	A 507 SE/10 K	0,75	5,5	-	10	3 x 1,0	29 128 666	13,7
	A 507 SD/10 K	0,75	-	1,9	10	6 x 1,0	29 128 748	16,1
	A 511 SE/10 K	1,1	6,5	-	10	3 x 1,0	29 128 669	16,0
	A 511 SD/10 K	1,1	-	2,5	10	6 x 1,0	29 128 749	16,1
	A 515 SE/10 K	1,5	8,9	-	10	3 x 1,0	29 128 672	16,0
	A 515 SD/10 K	1,5	-	3,6	10	6 x 1,0	29 128 750	17,9
	A 522 SD/10 K	2,2	-	4,8	10	6 x 1,0	29 128 751	17,9
	<b>Ama-Drainer DN 40 – passage libre 35 mm</b>	<b>Poste sur sol / enterré</b>						
	A 405 SE/35	0,55	4,1	-	10	3 x 1,0	29 128 676	13,7
	A 405 SD/35	0,55	-	1,7	10	6 x 1,0	29 128 752	16,1
	A 411 SE/35	1,1	6,5	-	10	3 x 1,0	29 128 679	16,0
	A 411 SD/35	1,1	-	2,5	10	6 x 1,0	29 128 753	16,1
	A 422 SD/35	2,2	-	4,8	10	6 x 1,0	29 128 754	17,9
<b>4</b>	<b>Kit de raccordement pour</b> Ama-Drainer DN 40 – passage libre 10 mm Ama-Drainer DN 50 – passage libre 10 mm, <u>avec chemise de refroidissement</u> Ama-Drainer DN 40 – passage libre 35 mm	<b>Poste sur sol / enterré</b>					19 072 017 19 072 018 19 072 019	0,4 0,2 0,3
<b>5</b>	<b>Rehausse de couvercle 200 mm – tous modèles</b>	<b>Poste enterré</b>					18 040 642	1,5

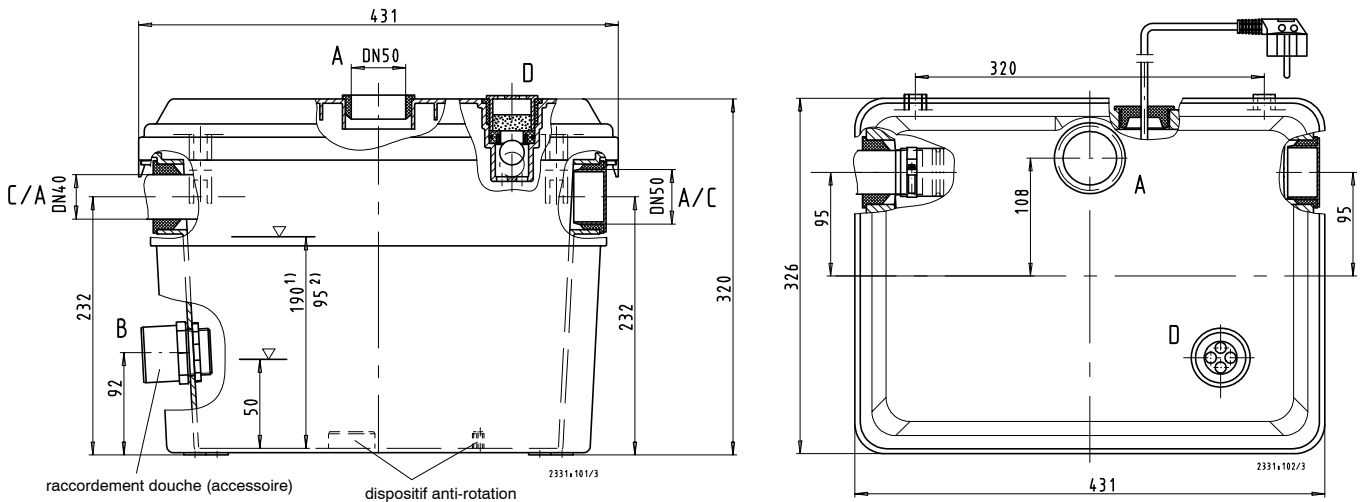
1) Pour eaux agressives, utiliser l'Ama-Drainer C et pour eau avec présence d'huile, utiliser l'Ama-Drainer R au lieu de la version standard.

**Poste pour installation sur sol R 03.1/R 04.1**

Cuve	Ama-Drainer-Box avec		P <sub>2</sub> kW	1~ 220 - 240 V I <sub>N</sub> ≈A	3~ 380 - 415 V I <sub>N</sub> ≈A	Câble électrique	
	pompe					m	mm <sup>2</sup>
<b>Cuve ronde R 03.1</b> <b>Volume 90 l</b>	R 03.1/ 505 E	RB 505 SE/10	0,55	4,1	-	10	3x1,0
	R 03.1/ 505 D	RB 505 SD/10	0,55	-	1,7	10	6x1,0
	R 03.1/ 507 E	RB 507 SE/10	0,75	5,5	-	10	3x1,0
	R 03.1/ 507 D	RB 507 SD/10	0,75	-	1,9	10	6x1,0
	R 03.1/ 511 E	RB 511 SE/10	1,1	6,5	-	10	3x1,0
	R 03.1/ 511 D	RB 511 SD/10	1,1	-	2,5	10	6x1,0
	R 03.1/ 515 E	RB 515 SE/10	1,5	8,9	-	10	3x1,0
	R 03.1/ 515 D	RB 515 SD/10	1,5	-	3,6	10	6x1,0
	R 03.1/ 522 D	RB 522 SD/10	2,2	-	4,8	10	6x1,0
	<b>Cuve rectangulaire R 04.1</b> <b>Volume 180 l</b>	R 04.1/ 505 E	RB 505 SE/10	0,55	4,1	-	10
R 04.1/ 505 D		RB 505 SD/10	0,55	-	1,7	10	6x1,0
R 04.1/ 507 E		RB 507 SE/10	0,75	5,5	-	10	3x1,0
R 04.1/ 507 D		RB 507 SD/10	0,75	-	1,9	10	6x1,0
R 04.1/ 511 E		RB 511 SE/10	1,1	6,5	-	10	3x1,0
R 04.1/ 511 D		RB 511 SD/10	1,1	-	2,5	10	6x1,0
R 04.1/ 515 E		RB 515 SE/10	1,5	8,9	-	10	3x1,0
R 04.1/ 515 D		RB 515 SD/10	1,5	-	3,6	10	6x1,0
R 04.1/ 522 D		RB 522 SD/10	2,2	-	4,8	10	6x1,0

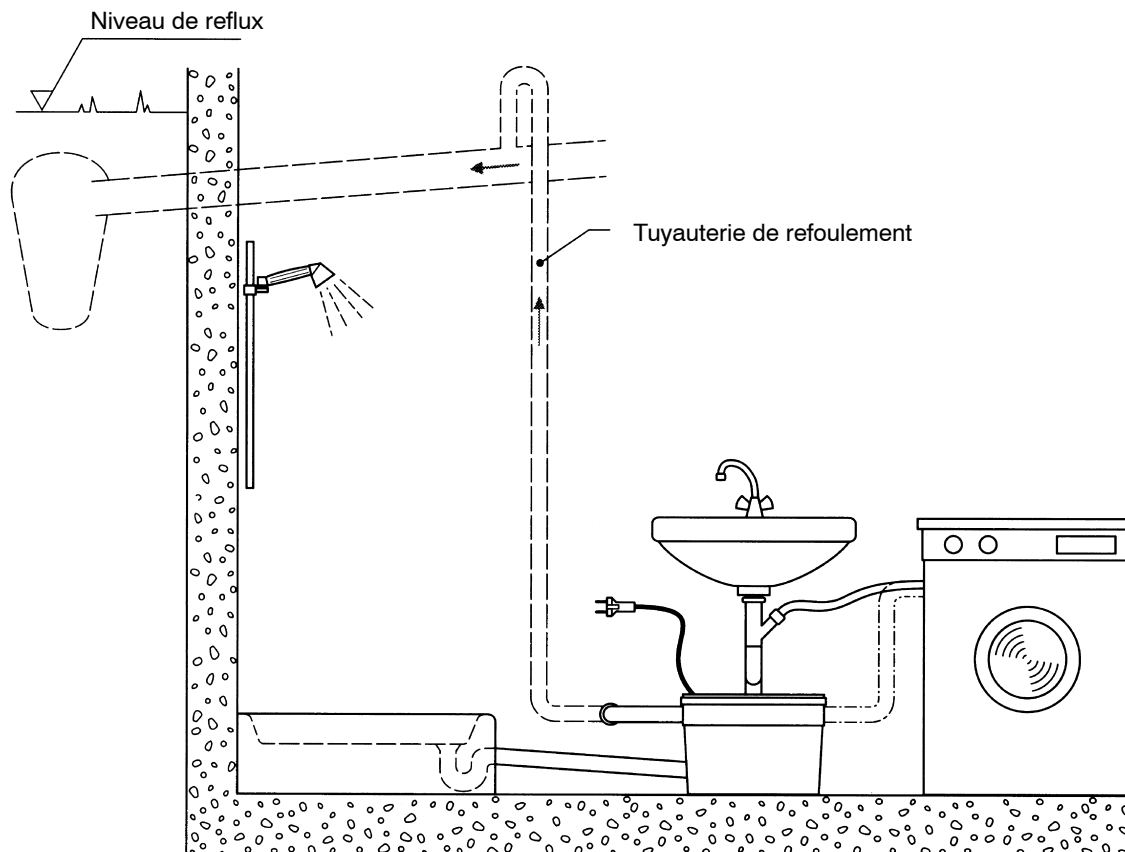
**Version standard**  
**Poste pour installation sur sol 021**

Arrivée	<b>A</b>	Tuyau DN 50 (manchon caoutchouc)
	<b>A</b>	Lave-linge : raccordement horizontal ou vertical par pièce en Y
	<b>B</b>	Raccordement douche DN 50 (diamètre extérieur 50) disponible en accessoire.
Refoulement	<b>C</b>	Tuyau DN 40 (manchon caoutchouc)
Purge d'air	<b>D</b>	Cartouche filtrante au charbon actif avec protection anti-débordement Si les conditions le permettent, nous recommandons de prévoir une ventilation par le toit (diamètre extérieur maxi. 40).

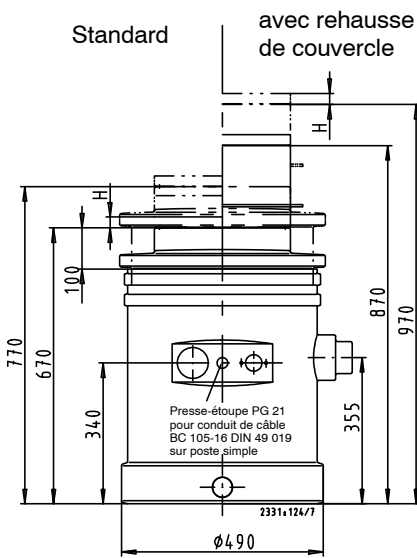
**Pour installation à même le sol ou montage mural**


1) Niveaux de marche/arrêt en version standard

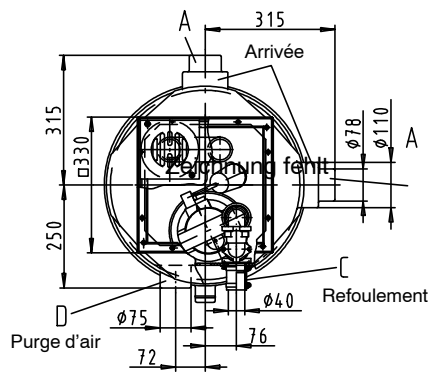
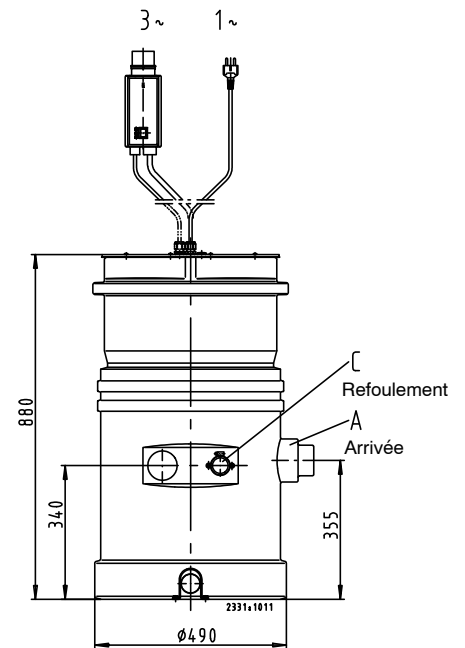
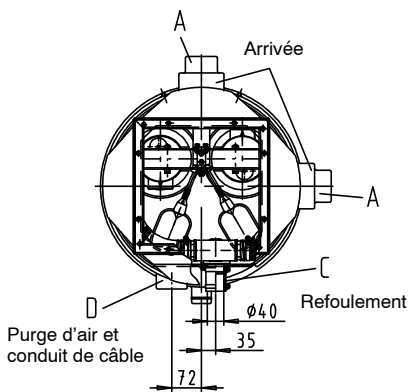
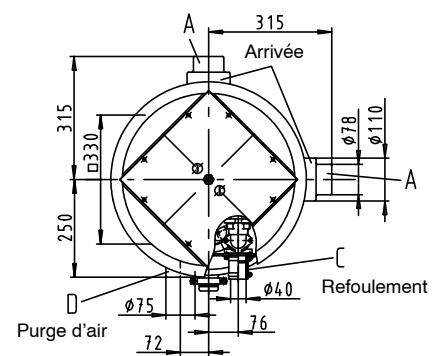
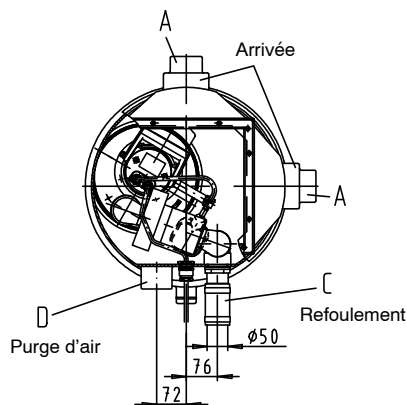
2) Niveaux de marche/arrêt version douche avec flotteur spécial

**Schéma d'installation poste sur sol 021**


Pour prévenir le risque de reflux d'eau, il est recommandé d'installer une vanne d'arrêt au refoulement.

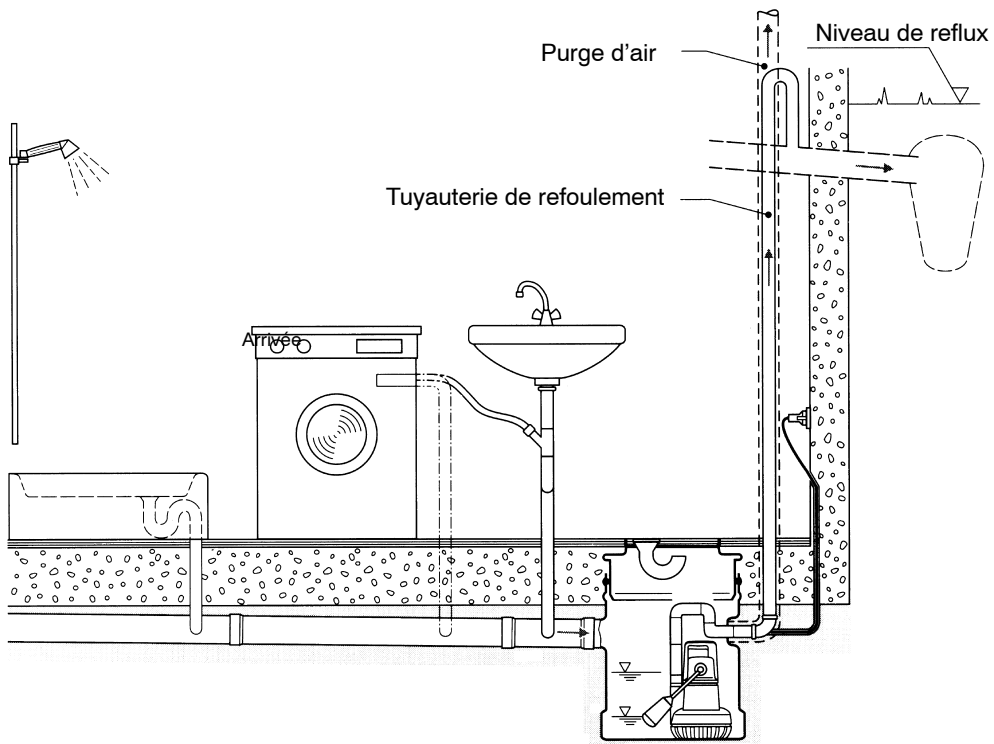
**Poste enterré 32, Z 32, 40**


avec rehausse de couvercle

**Poste individuel 32**

**Poste sur sol 32, 40**

**Poste double Z 32**

**Poste individuel 40**


Arrivée	<b>A</b>	2 x DN 100/70 étagé, formant un angle de 90° (diamètre extérieur 110/78 mm)
Refolement	<b>C</b>	Poste 32, Z 32 (avec tuyau flexible diamètre intérieur 40) Poste 40 (avec tuyau flexible diamètre intérieur 50)
Purge d'air	<b>D</b>	DN 70 (diamètre extérieur 75 mm) et conduit de câble sur poste Z 32
Plaque de couverture	<b>H</b>	11 mm en version tôle gauffrée 26 mm en version tôle pour dallage

Schéma d'installation  
Poste enterré

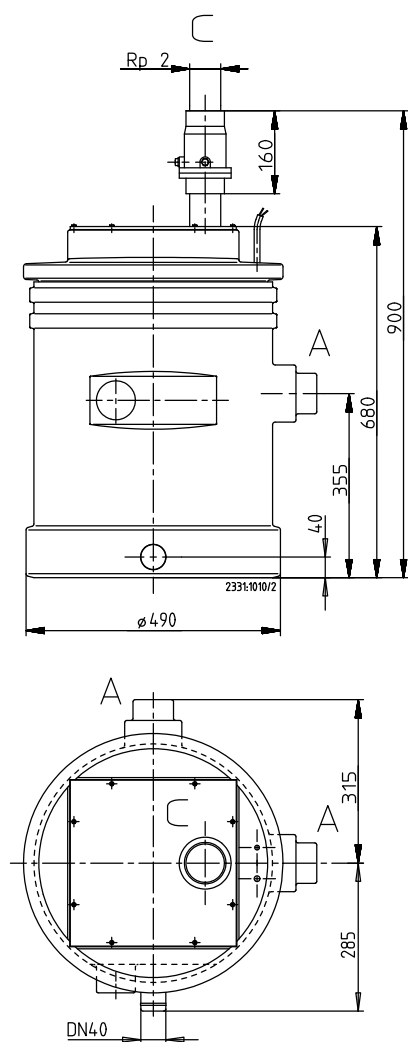
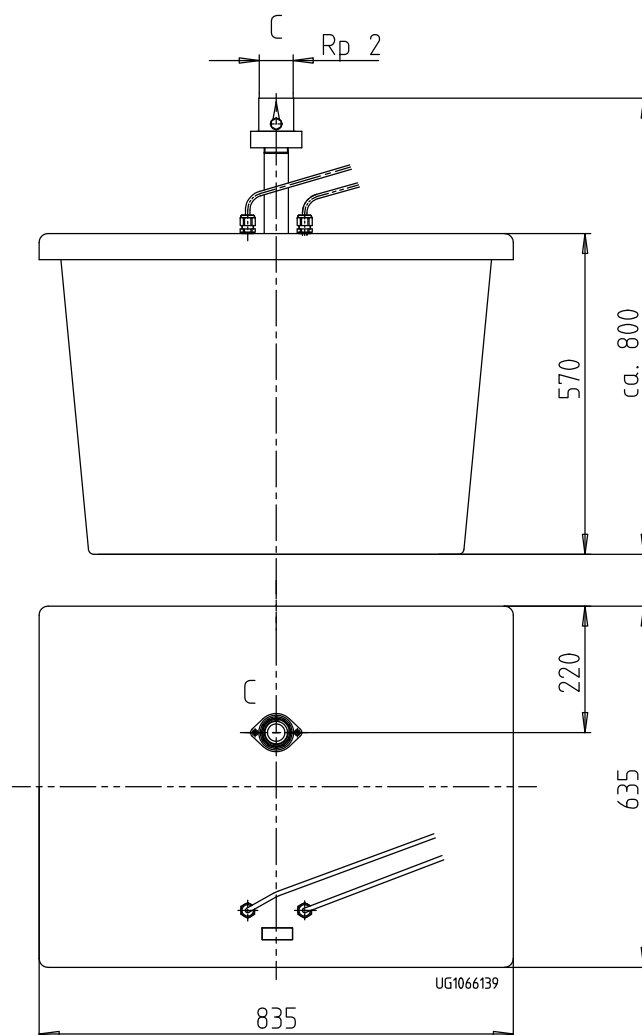


Pour prévenir le risque de reflux d'eau, il est recommandé d'installer une vanne d'arrêt au refoulement.

**Version R**  
**Poste pour installation sur sol**

	R 03.1	R 04.1
Arrivée <b>A</b>	2 x DN 100/70 étagé, formant un angle de 90° (diamètre extérieur 110/78 mm)	à percer à l'endroit souhaité
Refoulement <b>C</b>	Rp 2 (DN 50)	Rp 2 (DN 50)

Ces postes ne sont pas étanches à l'eau sous pression et aux odeurs.  
 C'est pourquoi ils ne nécessitent pas de tuyauterie de ventilation.

**Encombres des cuves**
**R 03.1**

**R 04.1**

**Avantages techniques**

- Frais d'investissement sensiblement réduits comparé aux solutions avec réservoir acier onéreux à souder sur place ou puisard en béton.
- En cas de besoin, déplacement facile et économique du poste compact tout équipé.
- Basse consommation d'énergie grâce aux hydrauliques et moteurs parfaitement adaptés.
- Sécurité de service élevée grâce aux sondes de température intégrées dans le bobinage.
- Différents dispositifs de commande et d'alarme sont disponibles pour équiper les postes de relevage.
- Bonne tenue à l'usure grâce à la garniture mécanique à soufflet haute technologie (faces de friction : carbure de silicium / carbure de silicium).
- Matériaux anticorrosifs : composite/acier inox, joints Viton et câble type Ölflex.
- Système de rinçage pour prévenir les dépôts de matière dans la cuve.

**Avantages du produit**

**au bénéfice de nos clients**

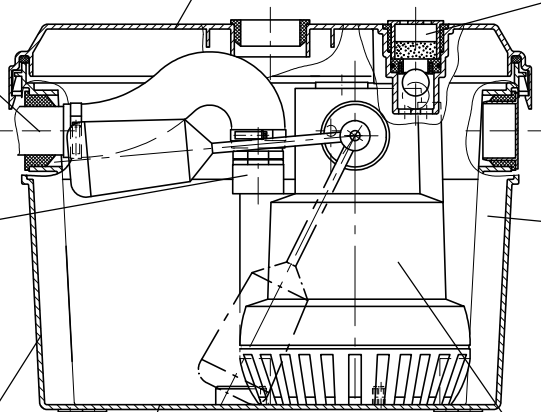
**Poste sur sol 021**

**Refolement au choix à droite ou à gauche. Plusieurs orifices d'arrivée d'eau (douche, lave-linge etc.)**  
**Avantage :**  
 Grande flexibilité de raccordement

**Clapet anti-retour intégré**  
**Avantage :**  
 La tuyauterie de refolement reste remplie d'eau.

**Cuve étanche en A.B.S.**  
**Avantage :**  
 • pas de mauvaises odeurs  
 • bonne tenue à la température et à la déformation  
 • entièrement recyclable

**Design moderne, hauteur de cuve réduite**  
**Avantage :**  
 Le poste s'installe directement sous le lavabo - solution plus esthétique



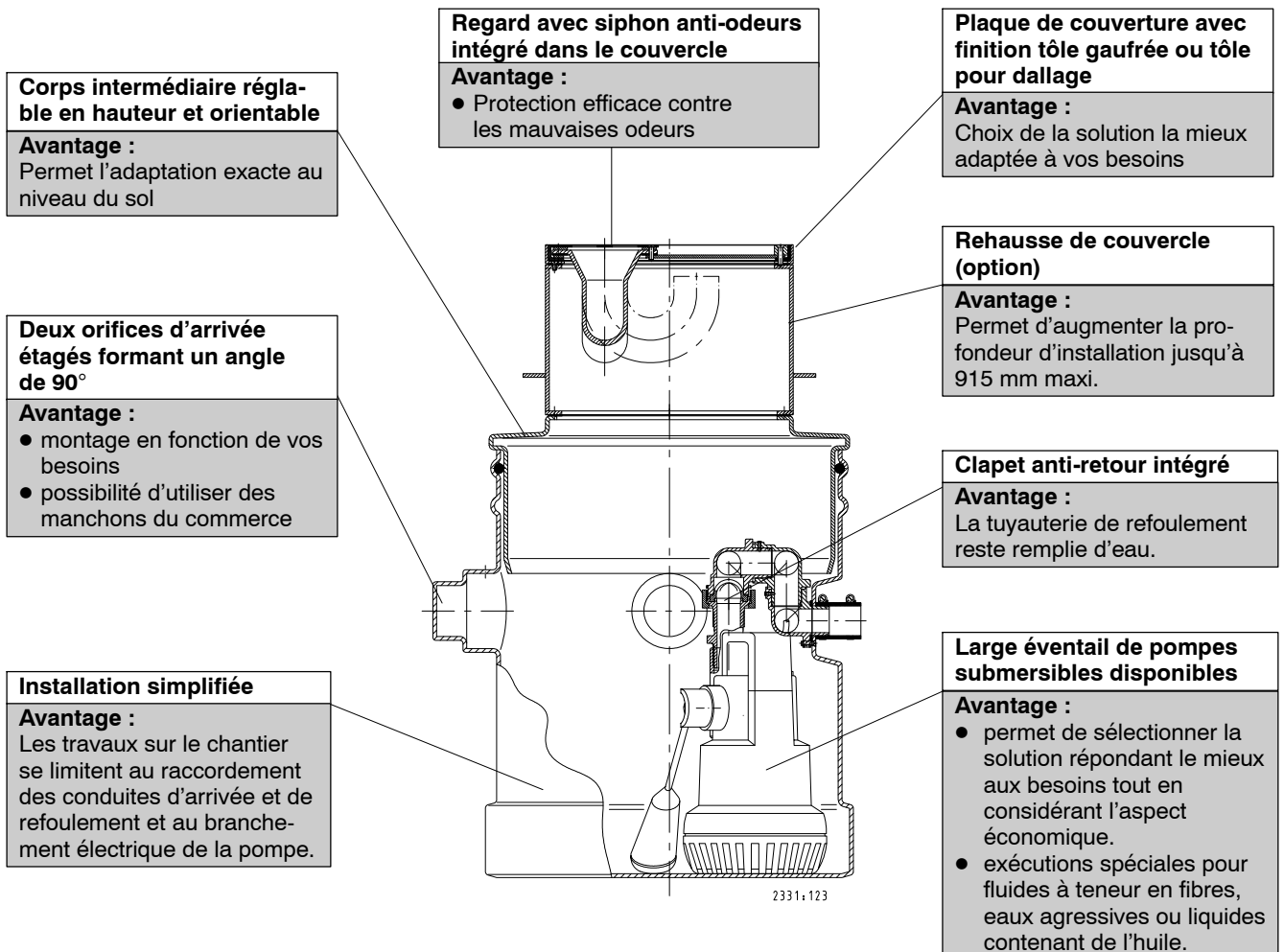
**Au choix, purge d'air par le toit ou par un filtre au charbon actif avec système anti-débordement intégré**  
**Avantage :**  
 • aucun risque d'inondation

**Mini-station de relevage prête à brancher**  
**Avantage :**  
 • installation simple et rapide  
 • orifices DN 40 et DN 50 permettant le raccordement d'un manchon caoutchouc auto-étanche

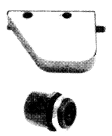
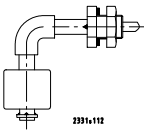
**Réservoir extrêmement lisse pour un montage mural**  
**Avantage :**  
 Nettoyage facile de la cuve et du sol

**Pompe submersible performante ne nécessitant aucun entretien**  
**Avantage :**  
 Grande fiabilité de service

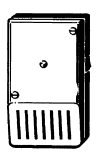


2331, 103

**Avantages du produit**
**au bénéfice de nos clients**
**Poste enterré 32**


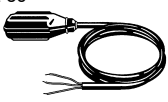
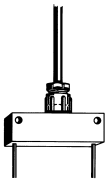

**Accessoires hydrauliques**

	Ama-Drainer-Box		N° de code	≈ kg
	<b>021</b>	<b>Kit douche</b> pour raccordement sur receveur de douche, pour Ama-Drainer-Box sur sol	18 040 033	0,16
	<b>tous modèles</b>	<b>Contacteur d'alarme M 1</b> Contacteur à flotteur à aimant, utilisé comme contacteur pour les dispositifs d'alarme AS 0, AS 2, AS 4 et AS 5, livré avec 5 m de câble électrique.	18 040 562	0,8

**Coffrets d'alarme**

		Ama-Drainer-Box		N° de code	≈kg
	<b>Coffret d'alarme AS 0, AS 2, AS 4</b> avec interrupteur, avertissement piézocéramique, 85 dB(A) pour une distance de 1 m et 4,1 kHz, voyant vert de service Boîtier en matière synthétique IP 20, 140 x 80 x 57 mm Comme contacteur, utiliser le contacteur à flotteur (E 60), le capteur d'humidité F 1 (E 64) ou le contacteur d'alarme M 1.				
E 50	<b>pour alimentation secteur</b> <b>AS 0</b>	<b>X</b>		29 128 401	0,5
E 51	<b>pour alimentation secteur</b> avec contact libre de potentiel <b>AS 2</b>	<b>X</b>		29 128 422	0,5
E 52	<b>autonome</b> avec contact libre de potentiel, accumulateur à recharge automatique assurant un fonctionnement autonome pendant 5 heures en cas de coupure d'électricité <b>AS 4</b>	<b>X</b>		29 128 442	0,5
E 53	<b>Dispositif d'alarme AS 5, avec autonomie de marche,</b> avec interrupteur, avertissement piézocéramique, 85 dB(A) pour une distance de 1 m et 4,1 kHz, voyant vert de service Boîtier en matière synthétique IP 20, 140 x 80 x 57 mm Comme contacteur, utiliser le contacteur à flotteur (E 60), le capteur d'humidité F 1 (E 64) ou le contacteur d'alarme M 1.	<b>X</b>		00 530 561	1,7
	<b>Dispositif d'alarme AS 5, avec autonomie de marche,</b> avec interrupteur, avertissement piézocéramique, 85 dB(A) pour une distance de 1 m et 4,1 kHz, voyant vert de service Boîtier en matière synthétique IP 20, 140 x 80 x 57 mm Comme contacteur, utiliser le contacteur à flotteur (E 60), le capteur d'humidité F 1 (E 64) ou le contacteur d'alarme M 1.				
E 55	<b>Coffret d'alarme AS 1, autonome,</b> intégré dans boîtier-prise ISO IP 30, avec accumulateur à recharge automatique assurant un fonctionnement autonome pendant 5 heures en cas de coupure de secteur, signal acoustique 70 dB(A) avec bouton arrêt et transmetteur de signal, avec 3 m de câble d'alimentation, 60 °C max., ne convient pas pour la vapeur et l'eau condensée. A utiliser pour les avertissements suivants : <b>1. En montage suspendu, détection du niveau haut dans la cuve. La sonde est placée au-dessus du niveau de démarrage de la pompe.</b> <b>2. Détection d'eau dès 1 mm de niveau d'eau lorsque la sonde est placée à même le sol dans la zone inondable : cave, cuisine ou salle de bains à côté du lave-linge.</b>	<b>X</b>		00 533 740	0,9
					

**Accessoires électriques**

			Ama-Drainer-Box	N° de code	≈kg
E 60 	<b>Contacteur à flotteur,</b> boîtier polypropylène (température liquide pompé 70 °C max.) <b>avec extrémité de câble nue,</b> <b>(contact NO)</b> MARCHE en position haute câble électrique (H 07 RN-F3G1)	230 V AC ou 3 m	X	11 037 742	0,5
		24 V AC/24 V DC 5 m	X	11 037 743	0,8
		8 A max. 10 m	X	11 037 744	1,4
		20 mA min. 15 m	X	11 037 745	1,8
		20 m	X	11 037 746	2,6
		25 m	X	11 037 747	2,9
		30 m	X	11 037 748	3,4
E 64 	<b>Capteur d'humidité F 1,</b> utilisé comme contacteur pour les coffrets d'alarme AS 0, AS 2 ou AS 4, avec câble électrique 3 m, 40 °C max., ne convient pas pour la vapeur et l'eau condensée. Possibilités d'utilisation : <b>1. En montage suspendu, détection du niveau haut dans la cuve.</b> <b>La sonde est placée au-dessus du niveau de démarrage de la</b> <b>pompe.</b> <b>2. Détection d'eau dès 1 mm de niveau d'eau lorsque la sonde est</b> <b>placée à même le sol dans la zone inondable : cave, cuisine ou</b> <b>salle de bains à côté du lave-linge.</b>  52 x 21 x 20 mm		X	19 072 366	0,9
E 70 	<b>Sirène d'alarme</b> pour montage intérieur et extérieur (protégé de la pluie), indice de protection IP 33	12 V = 105 dB(A), 1,2 W	X	01 086 547	0,1

