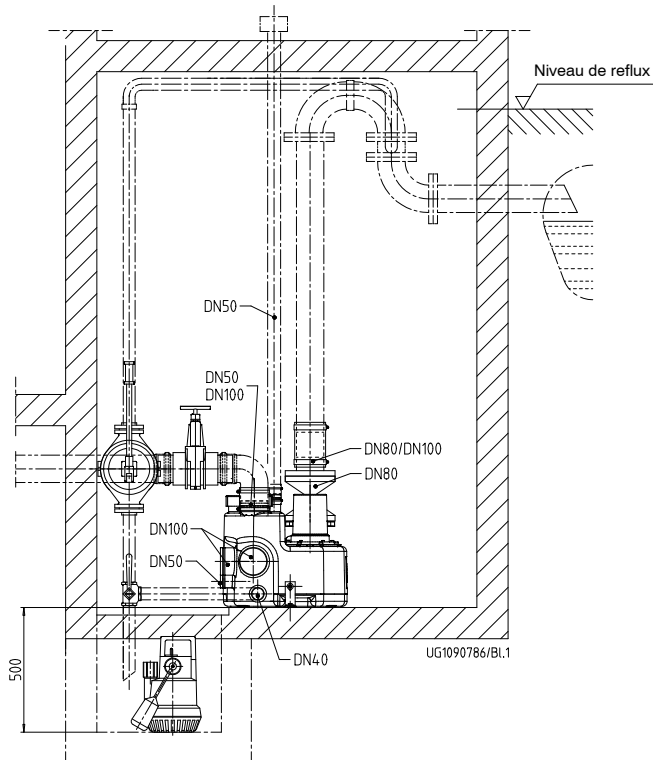
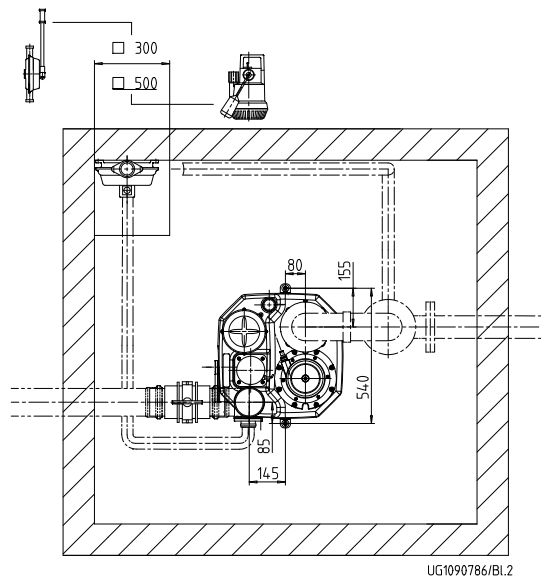
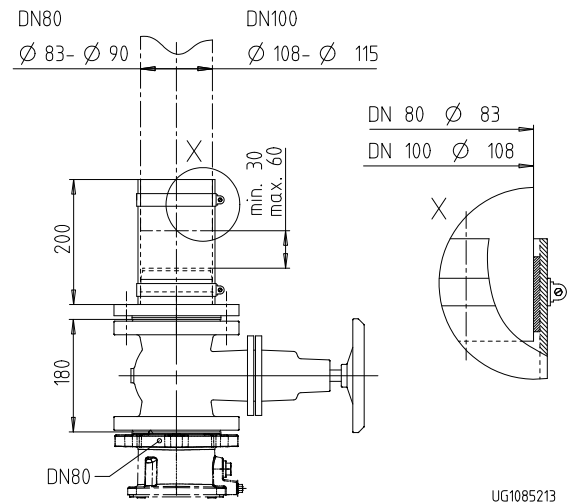
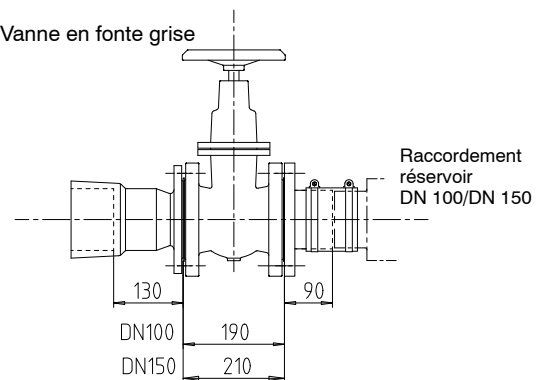


Exemples d'installation
Remarque :

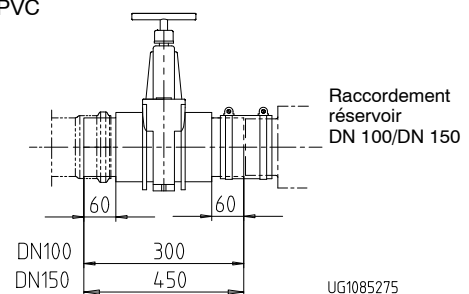
Les locaux où sont installés les postes de relevage doivent être suffisamment grands de manière à permettre pour l'entretien autour du poste une zone de travail de 60 cm minimum en hauteur et largeur.

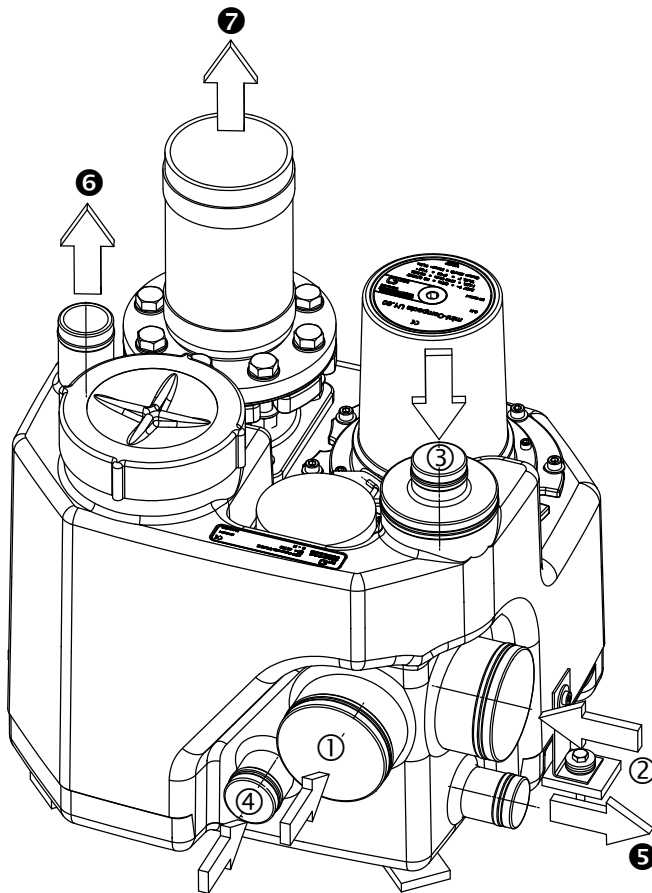
mini-Compacta U60

mini-Compacta U60
Conduite de refoulement

mini-Compacta U60
Conduite d'amenée

Vanne en fonte grise



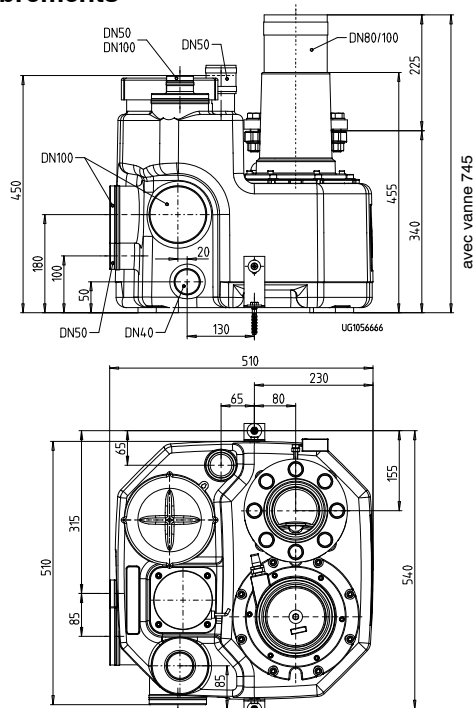
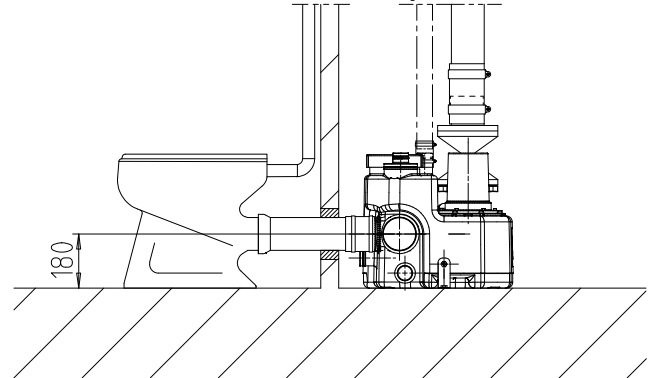
Vanne PVC



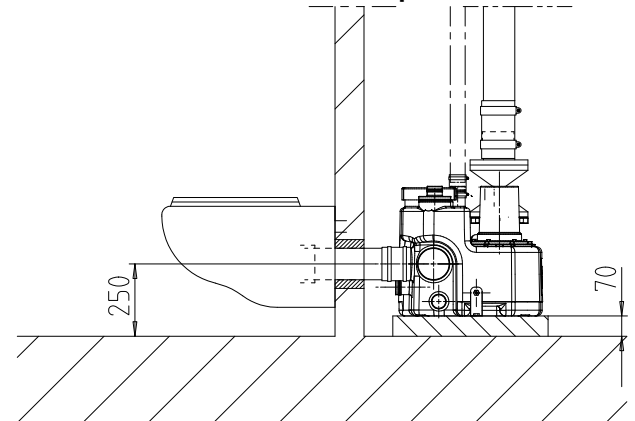
mini-Compacta U60
Raccordement


- ① Amenée DN 100
- ② Amenée DN 100
- ③ Amenée DN 100/50
- ④ Amenée DN 50 1)
- ⑤ Vidange DN 40
- ⑥ Ventilation DN 50
- ⑦ Refoulement DN 80/100

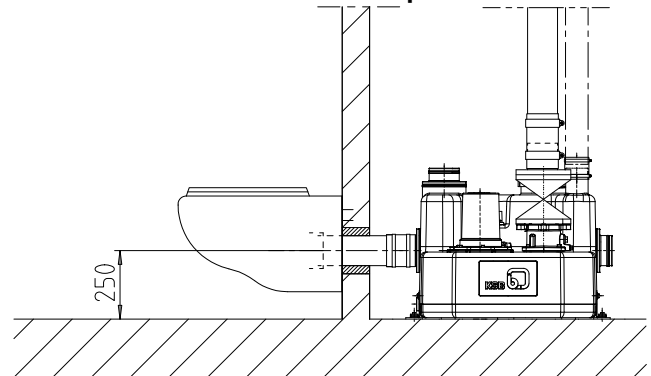
1) Les appareils sanitaires doivent être raccordés de manière à éviter tout risque de reflux. Pour cela, la base de la conduite au niveau de la boucle de reflux doit être située au moins 180 mm au-dessus du fond du réservoir.

mini-Compacta U60
Encombrements

mini-Compacta U60 / U100 / US100
Raccordement cuvette WC sur pied


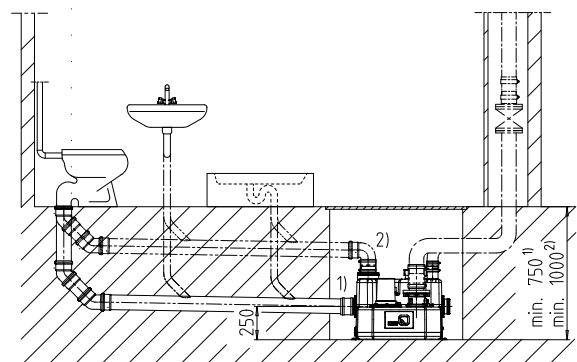
UG1081297

mini-Compacta U60
Raccordement cuvette WC suspendue


UG1081406

mini-Compacta U100 / US100
Raccordement cuvette WC suspendue


UG1081796

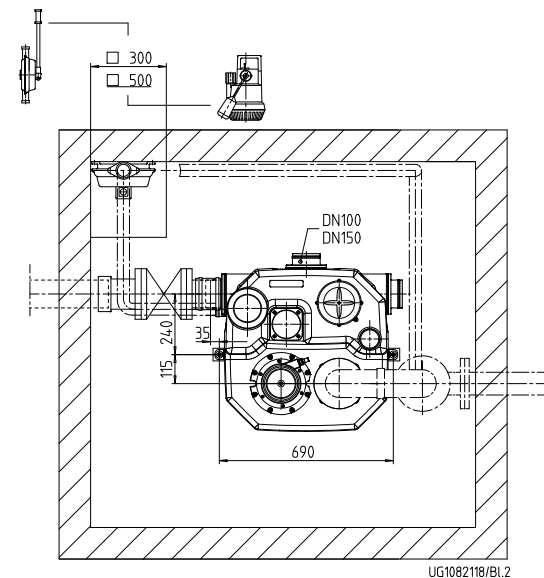
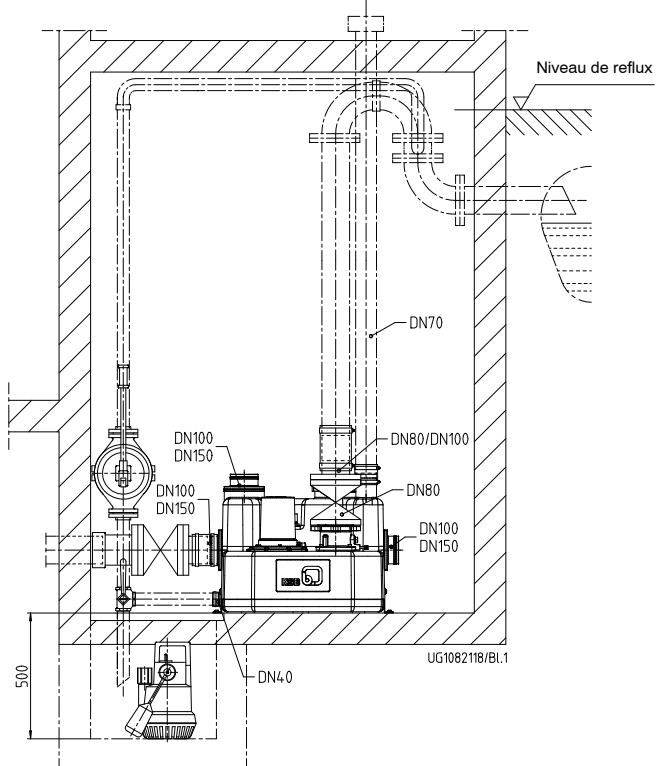
mini-Compacta U60 / U100 / US100
Installation en sous-sol


UG1083681

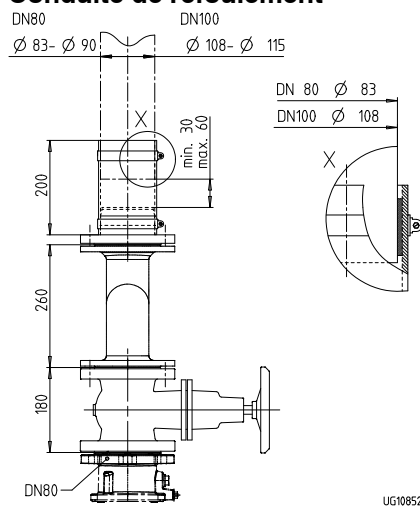
Remarque :

Les locaux où sont installés les postes de relevage doivent être suffisamment grands de manière à permettre pour l'entretien autour du poste une zone de travail de 60 cm minimum en hauteur et largeur.

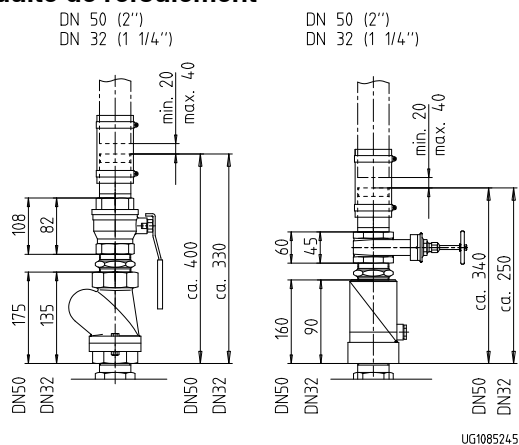
mini-Compacta U100 / US100



mini-Compacta U100
Conduite de refoulement

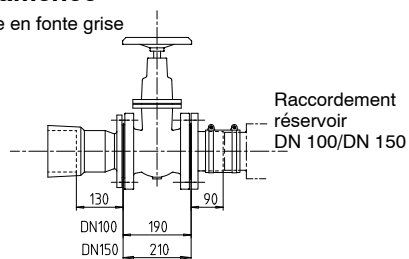


mini-Compacta US100
Conduite de refoulement

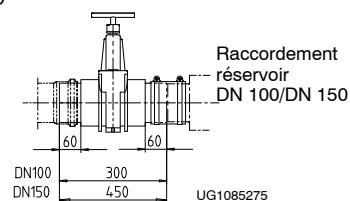


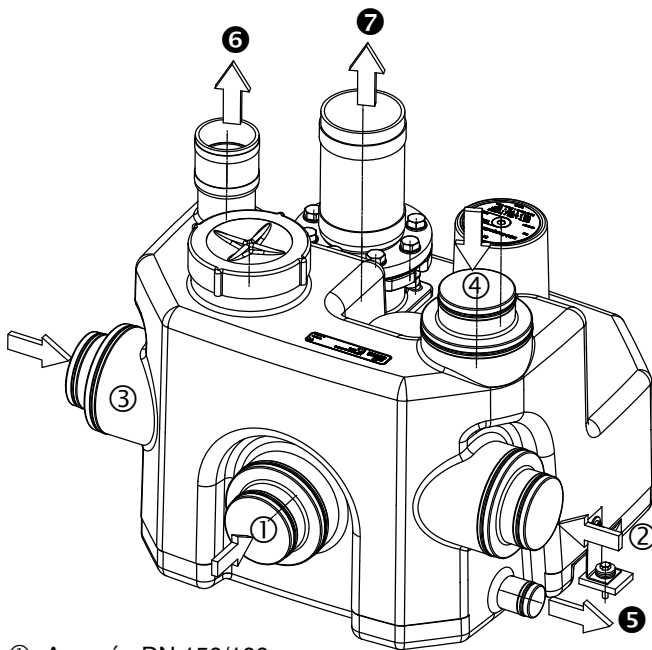
mini-Compacta U100 / US100
Conduite d'amenée

Vanne en fonte grise

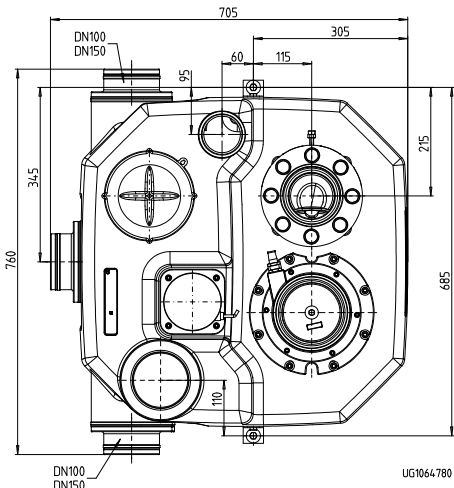
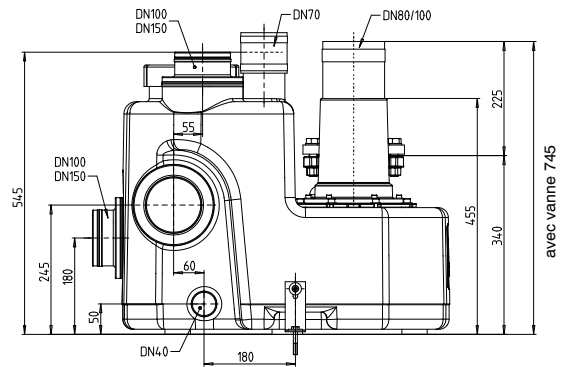
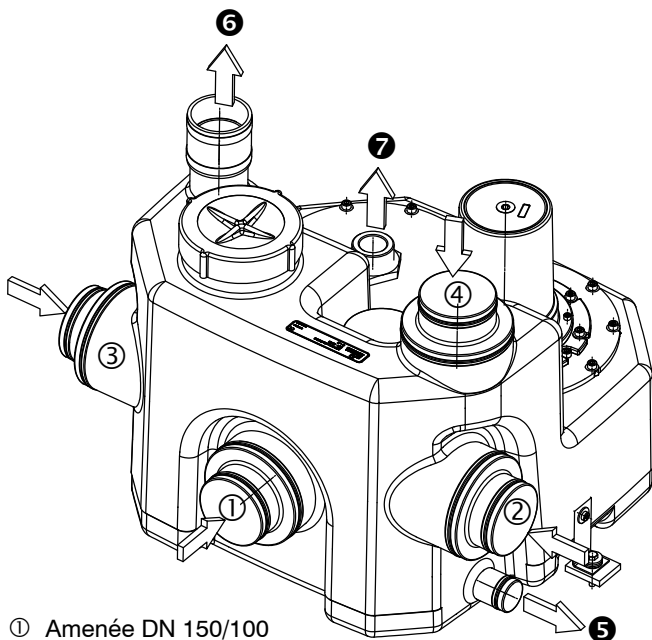


Vanne PVC

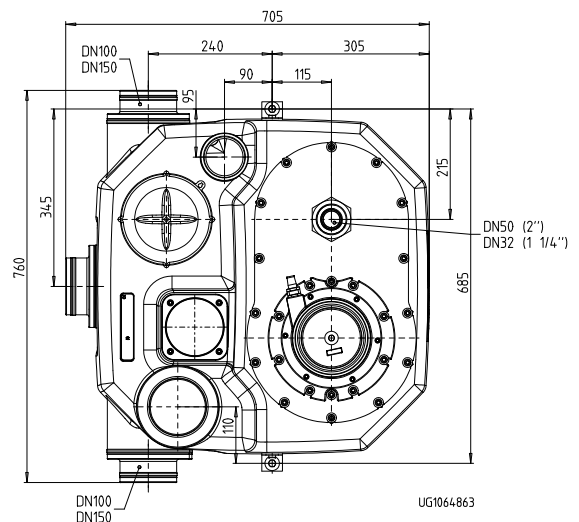
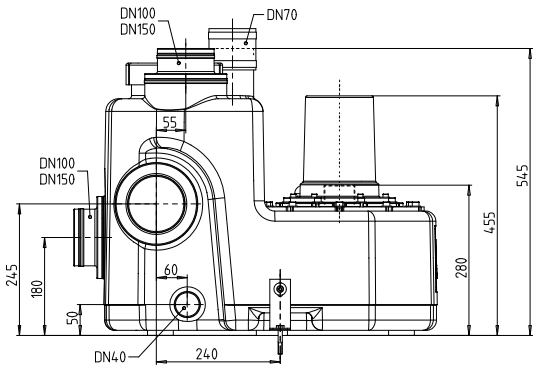


mini-Compacta U100
Raccordement


- ① Amenée DN 150/100
- ② Amenée DN 150/100
- ③ Amenée DN 150/100
- ④ Amenée DN 150/100
- ⑤ Vidange DN 40
- ⑥ Ventilation DN 70
- ⑦ Refoulement DN 80/100

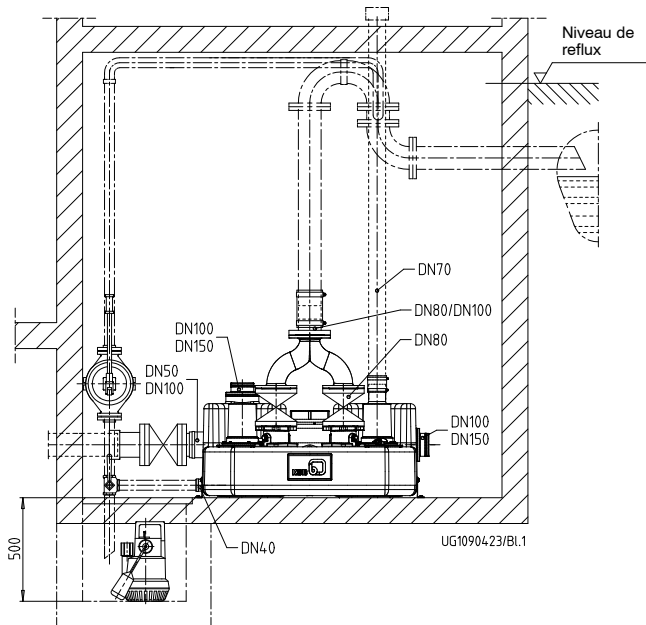
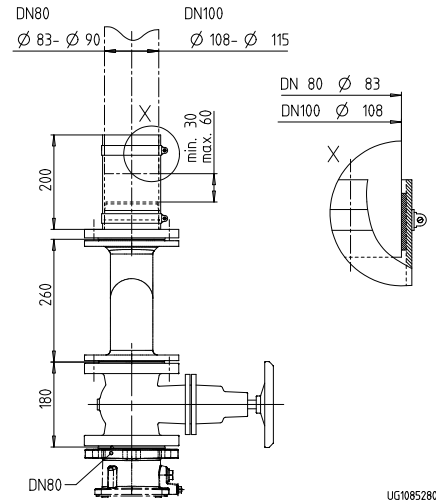
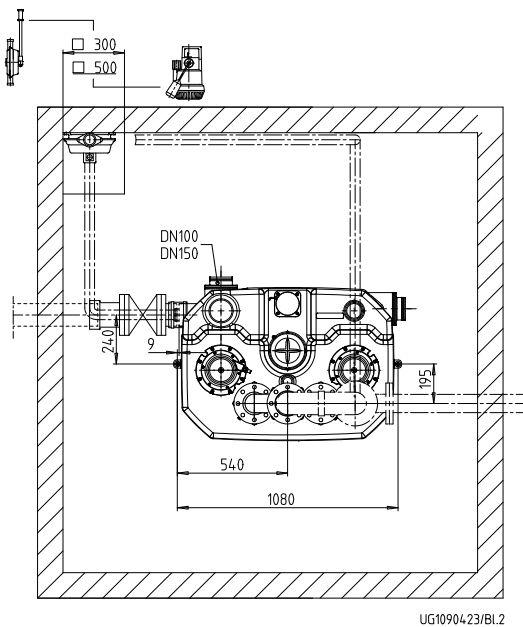
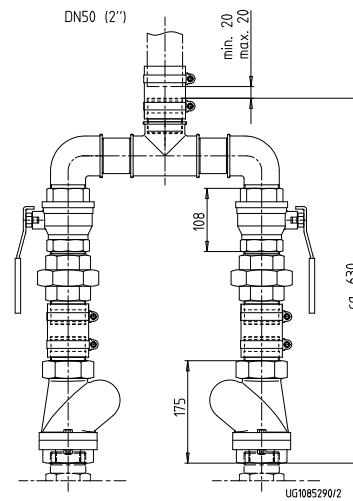
mini-Compacta U100
Encombres

mini-Compacta US100
Raccordement


- ① Amenée DN 150/100
- ② Amenée DN 150/100
- ③ Amenée DN 150/100
- ④ Amenée DN 150/100
- ⑤ Vidange DN 40
- ⑥ Ventilation DN 70
- ⑦ Refoulement DN 50 (DN 32)

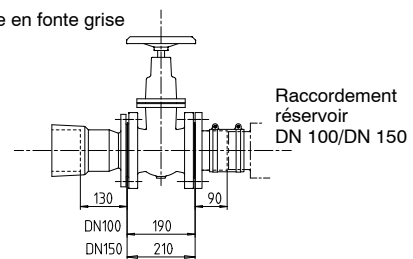
mini-Compacta US100
Encombres


Remarque :

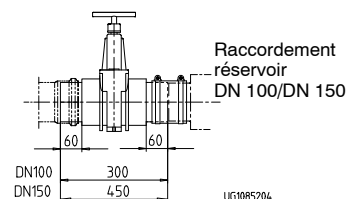
Les locaux où sont installés les postes de relevage doivent être suffisamment grands de manière à permettre pour l'entretien autour du poste une zone de travail de 60 cm minimum en hauteur et largeur.

mini-Compacta UZ150 / UZS150

**mini-Compacta UZ150
Conduite de refoulement**

**mini-Compacta UZS150
Conduite de refoulement**

**mini-Compacta UZ150 / UZS150
Conduite d'amenée**

Vanne en fonte grise



Vanne PVC



Aide à la sélection d'un poste de relevage en fonction de l'application

Le tableau suivant, basé sur la longue expérience de KSB, vous permet une première approche. Les informations sont données à titre indicatif ; ce ne sont pas des préconisations valables dans toutes les circonstances. En aucun cas, elles ne peuvent donner lieu à des réclamations au titre de la garantie.

Pour des informations techniques approfondies, veuillez consulter l'agence KSB ou nos services spécialisés.

Liquides pompés	Gamme Variante	mini-Compacta	
		Standard	C
Eaux usées domestiques et eaux vannes provenant de baignoires, douches, lavabos, bidets, toilettes, urinoirs, évier, grilles de sol, lave-linge et lave-vaisselle		X	
Eaux usées collectives provenant de cuisines, douches et WC collectifs, hôpitaux, hôtels, installations de sport et piscines		X	X
Condensat provenant de chaudières à condensation (DIN 1986-3)			X
Eaux usées de cuisines Le relevage des eaux usées grasses nécessite impérativement l'installation d'un séparateur de graisse . (DIN 4040-1)		X	X
Eaux usées provenant de laboratoires (une autorisation de rejet des eaux est nécessaire conformément à la DIN 1986-3)			¹⁾
Eaux de chasse salines (eau de mer ≤ 15 °C)			X
Eau de piscine chlorée (DIN 19 643)			X
Eaux chargées agressives en faible concentration, pH 5 à 12, détergents, désinfectants, produits de vaisselle et lessives (DIN 1986-3)			X
Eaux chargées provenant de garages et contenant du sel de déneigement			X

¹⁾ nous consulter en précisant : analyse chimique, température, mode de fonctionnement


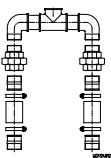


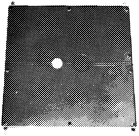

Variantes spéciales (sur consultation)

Pour une lutte anti-incendie améliorée dans le Bâtiment :
variante avec câbles d'alimentation sans halogène et sans substances nuisibles

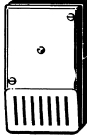
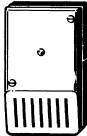
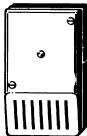



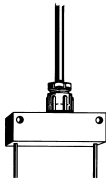
Accessoires hydrauliques

			mini-Compacta					N° d'ident.	≈kg		
● = amenée et refoulement Z = amenée D = refoulement			U60	U100	UZ150	US100	UZS150				
P 3		Manchon flexible pour la conduite d'amenée, comprenant tuyau flexible en caoutchouc et deux colliers de serrage	DN 50	Z	-	Z	-	Z	18 040 370	0,1	
			DN 100	-	-	-	-	-	18 040 203	0,2	
			DN 150	-	Z	Z	Z	Z	18 040 338	0,3	
P 5		Manchon flexible pour la conduite de refoulement, comprenant tuyau flexible en caoutchouc, colliers de serrage et mamelon double	DN 50 DN 32	-	-	-	D	D	18 040 330 18 040 329	0,3 0,2	
		Manchon flexible pour la conduite de refoulement, comprenant tuyau flexible en caoutchouc, tuyau différentiel, bride à collerette en acier et colliers de serrage	DN 80/80	D	D	D	-	-	19 070 679	0,4	
P 8		Bride à collerette	Mat. synth. DN 80/100	D	D	D	-	-	18 040 303	0,4	
			Acier DN 100/100	●	●	●	Z	Z	19 902 512	4,5	
			Acier DN 150/150	-	Z	Z	Z	Z	19 901 562	6,2	
P 9.1		Manchon à bride	DN 100	Z	Z	Z	Z	Z	00 262 135	8,6	
		DIN 28 622, fonte grise bride alésée suivant PN 16, DIN 2501 pour le raccordement de tuyaux en fonte ductile	DN 150	-	Z	Z	Z	Z	01 020 844	11,8	
P 9.2		Adaptateur à bride	DN 100	Z	Z	Z	Z	Z	01 070 642	4,8	
		fonte grise pour le raccordement de tuyaux en matériaux différents DN 100 pour diamètre extérieur 107,2 - 127,8 mm, L = 105 mm DN 150 pour diamètre extérieur 158,2 - 181,6 mm, L = 105 mm	DN 150	-	Z	Z	Z	Z	01 070 641	7,5	
P 10		Clapet anti-retour RK, PN 4 , matière synthétique, CE 12 050-4 à passage intégral et bouchon de vidange	ISO 7/l Rp 1 1/4 Rp 2	-	-	-	D	D	01 009 771 01 009 773	0,2 0,6	
		Clapet anti-retour à boule, PN 10 , fonte grise, CE 12 050-4 à passage intégral	G 1 1/4 G 2	-	-	-	D	D	01 120 610 01 036 090	0,9 1,1	
P 11		Vanne d'arrêt à manchons, PN 16	Rp 1 1/4	-	-	-	D	D	01 014 219	0,5	
			CuZn	Rp 2	-	-	-	D	D	00 411 503	0,8
		Robinet à tournant sphérique, PN 16	Rp 1 1/4	-	-	-	D	D	01 120 607	0,5	
			CuZn	Rp 2	-	-	-	D	D	01 050 382	0,6
		Vanne d'arrêt PVC, PN 1 , avec tubulure de raccordement	DN 100 DN 150	Z	Z	Z	Z	Z	01 121 715 01 121 714	3,5 9,1	
P 12		Vanne d'arrêt KSB-COBRA	DN 80	D	D	D	-	-	48 829 250	17,5	
			DN 100	Z	Z	Z	Z	Z	48 829 251	22,5	
			DN 150	-	Z	Z	Z	Z	48 829 252	43,0	
		fonte grise, PN 10 brides alésées suivant PN 16, DIN 2501									
Vanne d'arrêt de notre choix (non illustrée), fonte grise brides alésées suivant PN 16, DIN 2501	DN 80 DN 100 DN 150	D Z - Z	D Z Z Z	D Z Z Z	- Z Z Z	- Z Z Z	01 056 708 01 056 709 01 056 710	19,0 26,0 46,0			
P 12		1 kit de montage	DN 80	D	D	D	-	-	18 072 644	1,3	
		pour un raccord à brides en acier ou fonte grise, comprenant : 8 vis à tête hexagonale avec écrous et 1 joint plat	DN 100	●	●	●	Z	Z	18 060 163	1,3	
			DN 150	-	Z	Z	Z	Z	18 076 348	1,5	



Accessoires hydrauliques

			mini-Compacta					N° d'ident.	≈kg
			U60	U100	UZ150	US100	UZS150		
		● = amenée et refoulement Z = amenée D = refoulement							
P 13		uniquement requis pour la variante C : Tuyau culotte, DN 80 acier inoxydable (1.4571), avec 16 boulons à tête hexagonale, écrous et 2 joints, brides alésées selon PN 16, DIN 2501	-	-	D	-	-	18 041 115	13,0
P 13		Tuyau culotte, acier galvanisé avec raccords union DN 50	-	-	-	-	D	01 121 711	8,5
P 14		Pompe manuelle à membrane exécution LA, fonte grise ISO 7/1 Rp 1 1/2	X	X	X	X	X	00 520 485	12,0
P 15		Robinet à trois voies, laiton, avec clé 22 ISO 7/1 Rp 1 1/2	X	X	X	X	X	19 053 063	2,9
P 16		Pompe de relevage automatique Ama-Drainer . . . SE/SD	X	X	X	X	X	-	-
P 18		Plaque de recouvrement, praticable, acier, en 2 parties, avec joint profilé et cadre de montage, pour Ama-Drainer SE/SD 560 □ pour cuves 500 x 500 mm forme A	X	X	X	X	X	18 075 627	13,0
P 20		Plaque d'obturation, acier, pour la fermeture du corps de pompe après démontage de la partie tournante	X	X	X	-	-	18 040 964	7,5
		Plaque d'obturation, acier, pour la fermeture du réservoir après démontage de la pompe	-	-	-	X	X	18 040 965	9,1
			-	-	-	X	X	18 040 965	9,1

Accessoires électriques

			N° d'ident.	≈ kg	
E 50		<p>Coffret d'alarme AS 0 pour alimentation secteur, avec bouton arrêt, avertissement piézocéramique, 85 dBA à une distance de 1 m et 4,1 kHz, voyant vert de service</p> <p>Boîtier en matière synthétique IP 20, 140 x 80 x 57 mm</p> <p>Utiliser comme contacteur un interrupteur à flotteur ou la sonde d'humidité F 1, rep. E 8.</p>	230 V~/ 12 V= 1,2 VA	29 128 401	0,5
E 51		<p>Coffret d'alarme AS 2 pour alimentation secteur, avec bouton arrêt, avertissement piézocéramique, 85 dBA à une distance de 1 m et 4,1 kHz, voyant vert de service, contact libre de potentiel pour le report au poste de contrôle</p> <p>Boîtier en matière synthétique IP 20, 140 x 80 x 57 mm</p> <p>Utiliser comme contacteur un interrupteur à flotteur ou la sonde d'humidité F 1, rep. E 8.</p>	230 V~/ 12 V= 1,2 VA	29 128 422	0,5
E 52		<p>Coffret d'alarme AS 4, autonome, avec bouton arrêt, avertissement piézocéramique, 85 dBA à une distance de 1 m et 4,1 kHz, voyant vert de service, contact libre de potentiel pour le report au poste de contrôle, avec accumulateur à recharge automatique pour un service d'environ 5 heures en cas de coupure de secteur</p> <p>Boîtier en matière synthétique IP 20, 140 x 80 x 57 mm</p> <p>Utiliser comme contacteur un interrupteur à flotteur ou la sonde d'humidité F 1, rep. E 8.</p>	230 V~/ 12 V= 1,2 VA	29 128 442	1,2
E 53	 	<p>Coffret d'alarme AS 5, autonome, avec accumulateur à recharge automatique pour un service d'environ 10 heures en cas de coupure de secteur, voyant de présence secteur, voyant de défaut, bouton alarme-arrêt, contact libre de potentiel pour le report au poste de contrôle, prêt à brancher avec 1,8 m de câble électrique et fiche.</p> <p>Boîtier ISO IP 41, 190 x 165 x 75 mm</p> <p>Utiliser comme contacteur un interrupteur à flotteur.</p> <p>Sirène d'alarme pour montage intérieur ou extérieur à l'abri de la pluie, classe de protection IP 33</p>	230 V~/ 12 V= 5 VA	00 530 561	1,7
E 55		<p>Coffret d'alarme AS 1, autonome, intégré dans boîtier-prise ISO IP 30, avec accumulateur à recharge automatique assurant un fonctionnement autonome pendant 5 heures en cas de coupure de secteur, signal acoustique 70 dB(A) avec bouton arrêt et transmetteur de signal, avec 3 m de câble d'alimentation. A utiliser pour les avertissements suivants :</p> <ol style="list-style-type: none"> 1. En montage suspendu, détection du niveau haut dans la cuve. La sonde est placée au-dessus du niveau de démarrage de la pompe. 2. Détection d'eau dès 1 mm de niveau d'eau lorsque la sonde est placée à même le sol dans la zone inondable : cave, cuisine ou salle de bains à côté du lave-linge. <p>65 x 120 x 40 mm (pour Ama-Drainer SE/SD)</p>	230 V~/ 9 V= 1,5 VA	00 533 740	0,9
E 64		<p>Sonde d'humidité F 1, s'utilise avec les coffrets d'alarme AS 0, AS 2 ou AS 4, avec 3 m de câble électrique.</p> <p>Possibilités d'utilisation :</p> <ol style="list-style-type: none"> 1. En montage suspendu, détection du niveau haut dans la cuve. La sonde est placée au-dessus du niveau de démarrage de la pompe. 2. Détection d'eau dès 1 mm de niveau d'eau lorsque la sonde est placée à même le sol dans la zone inondable : cave, cuisine ou salle de bains à côté du lave-linge. <p>52 x 21 x 20 mm</p>		19 072 366	0,9

Accessoires électriques

			N° E	N° d'ident.	≈ kg	
E 70		Sirène d'alarme pour montage intérieur ou extérieur à l'abri de la pluie, classe de protection IP 33 (pour LevelControl Basic 2)	12 V= 105 dB(A) 1,2 W		01 086 547	0,1
E 71		Alarme combiné Gyrophare et buzzer piézo IP 65 (pour LevelControl Basic 2)	12 V DC		01 139 930	0,4
E 72		Gyrophare IP 65 (pour LevelControl Basic 2)	12 V DC		01 056 355	0,3
E 73		PC Service Tool avec clé électronique Windows XP Interface RS232 (pour LevelControl Basic 2)			47 121 210	0,2
E 300		Interrupteur général 32 A à intégrer dans le câble d'alimentation réseau Boîtier en matière synthétique IP 65 90 x 90 x 145 mm pour LevelControl Basic 1 ou LevelControl Basic 2 en variante BC			01 118 354	0,4
		Module de signalisation pour LevelControl Basic 2 Module de report individuel de défaut et d'extension E/S pour LevelControl Basic 2 - 6 relais de signalisation libres de potentiel (max. 30 V DC, 1 A) pour la signalisation de : - niveau " hautes eaux " - défaut pompe 1 - défaut pompe 2 - ainsi que 3 autres reports individuels (de défaut) librement paramétrables, p.ex. pompe 1 sous tension, pompe 2 sous tension, défaut externe, défaut capteur, etc. - Sortie analogique 0/4...20 mA Le module de signalisation est livré en standard pour les postes de relevage monophasés avec hydraulique dilacératrice (avec LevelControl Basic 2 ES ou LevelControl Basic 2 ZES).				
OE 200		Module de signalisation pour variante BC			19 075 182	0,3
OE 203		Module de signalisation pour variante BS			19 075 185	0,4