

Electropompe submersible d'assainissement 3"/DN 80. Pour eaux usées et eaux vannes. Granulométrie 70 mm.

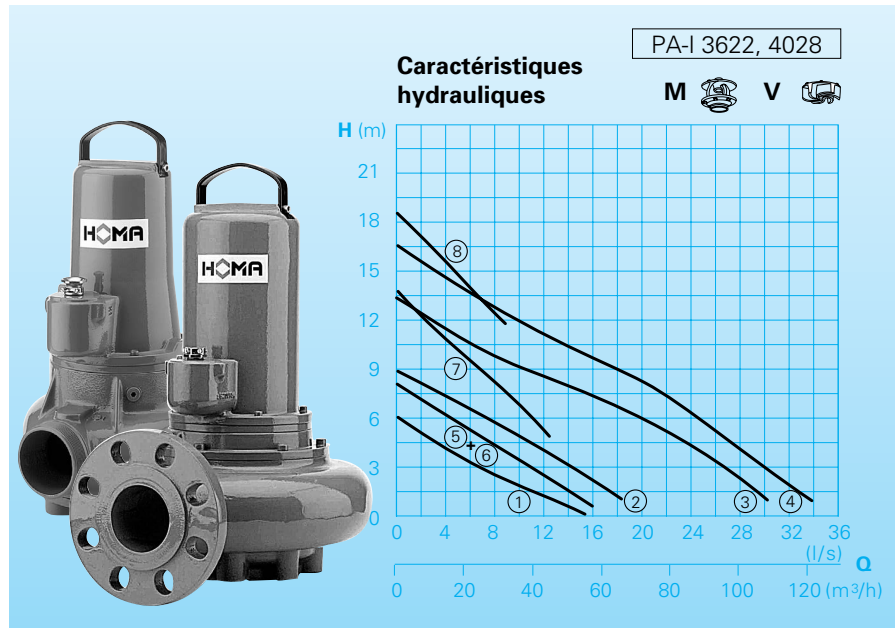
TP 70

Applications

- Relevage d'eaux usées et d'eaux de drainage. Pompage d'eaux d'égout.
- La section de passage de la TP70 permet l'évacuation d'effluents chargés de particules fibreuses ou solides jusqu'à un diamètre de 70 mm.
- Les pompes TP 70 sont utilisées pour de nombreuses applications dans le secteur privé, public ou industriel (sauf liquides fortement agressifs ou abrasifs).
- La conception compacte rend cette pompe facilement exploitable comme matériel d'intervention mobile ou fixe dans un poste.
- Installation fixe ou mobile. Versions W et D avec câble nu pour installation et branchement individuel. Versions WA et DA prêtes à l'emploi avec régulateur de niveau et boîtier de commande pour fonctionnement automatique contrôlé par un flotteur fourni avec la pompe.
- Température du liquide: max. 35°C. Densité du liquide: max. 1100 kg/m³. pH du liquide: 6 – 11. Mode de fonctionnement: Intermittent.

Conception

- Pompe centrifuge monocellulaire à refoulement horizontal R3" M (DN80 pour TP70M26/31).
- Roue monocanale fermée pour effluents chargés de matières en suspension (type M) ou roue vortex pour effluents fortement chargés ou contenant des matières fibreuses (type V).
- Moteur électrique submersible. Classe d'isolation F. Indice de protection IP 58. Protection moteur par sonde thermique intégrée dans le bobinage en option (standard pour versions ADF).
- Câble: H07 RN-F 4G1,5
- Version ADF: H07 RN-F 5G 1,5
- Arbre surdimensionné en acier au chrome. Roulements renforcés lubrifiés à vie.
- Double étanchéité par une combinaison de deux garnitures mécaniques en carbure silicium montées en tandem dans une chambre à huile.
- Contrôle optique de la chambre à l'huile par bouchon de vidange. Sonde électronique d'humidité en option.
- Protection antidéflagrante: Tous les modèles sont également disponibles en version ADF selon la norme E EX de II B.



Caractéristiques techniques

Courbe No.	Type de pompe	Puissance moteur/absorbée P ₁ (kW) P ₂ (kW)	Tension 50 Hz (V)	Vitesse rotation nom. (tr/mn)	Intensité nom. (A)	Refoulement	Poids (kg)
①	TP70 M13/4D (A)(Ex)	1,2 0,9	400/3Ph	1450	2,6	R3" M	40
②	TP70 M16/4D (A)(Ex)	1,7 1,3	400/3Ph	1450	3,4	R3" M	40
③	TP70 M26/4D (A)(Ex)	2,5 1,9	400/3Ph	1450	5,5	DN80	66
④	TP70 M31/4D (A)(Ex)	3,0 2,4	400/3Ph	1450	6,3	DN80	66
⑤	TP70 V16/4W (A)(Ex)	1,5 1,1	230/1Ph	1450	7,5	R3" M	40
⑥	TP70 V15/4D (A)(Ex)	1,4 1,1	400/3Ph	1450	3,1	R3" M	40
⑦	TP70 V31/2D (A)(Ex)	3,0 2,6	400/3Ph	2900	5,7	R3" M	56
⑧	TP70 V36/2D (A)(Ex)	3,5 2,9	400/3Ph	2900	6,3	R3" M	56

Modèles: TP 70 M = roue monocanale fermée
TP 70 V = roue vortex
Longueur du câble: 10 m

Version A: Avec régulateur de niveau HOMA-Nivomatik (veuillez ajouter "A" au type de pompe)
Version ADF: Protection anti-déflagrante suivant norme EEx de II b T4 (veuillez ajouter "Ex" au type de pompe)

Matériaux:

Volute de pompe, carcasse moteur, roue	Fonte grise FT 25
Arbre moteur, visserie	Acier inox
Garniture mécanique	Carbure de Silicium
Joints	NBR

Equipement:

Version W (230 V/1 Ph): Avec 10 m de câble, extrémité nue. Attention! Un condensateur et un relais de surintensité sont à prévoir dans le coffret de commande.

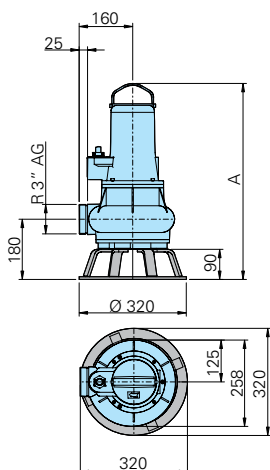
Version D (400 V/3 Ph): Avec 10 m de câble, extrémité nue. Attention! Un relais de surintensité est à prévoir dans le coffret de commande.

Version WA et DA: Prête à l'emploi pour fonctionnement automatique. Avec 10 m de câble et régulateur de niveau à flotteur HOMA-Nivomatik. Boîtier de commande avec protection moteur par relais de surintensité, condensateur et interrupteur "Automatique-Manuel" (WA). Boîtier de commande avec protection moteur par relais de surintensité, contrôle du sens de rotation par voyant et interrupteur "Automatique-Manuel" (DA). Modèle ADF avec relais intrinsèque auto-protégé.

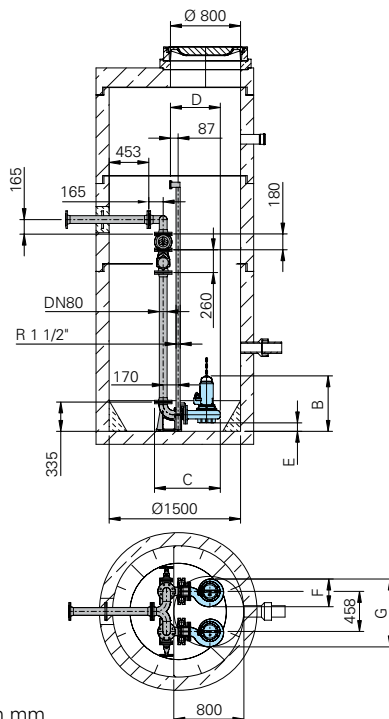
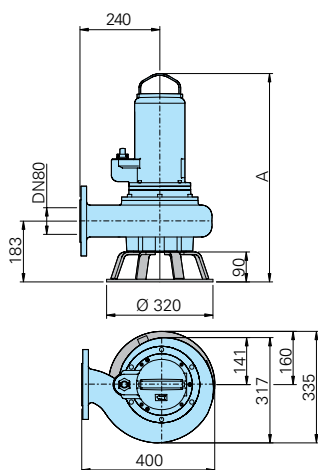
- Accessoires obligatoires: Console support ou système d'accouplement (voir exemples d'installation).

Dimensions et exemples d'installation

Installation avec console support Modèles avec refoulement R 3" M



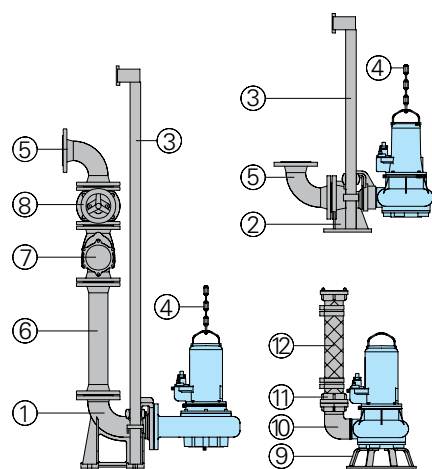
Modèles avec refoulement DN 80



Type de pompes	A	B	C	D	E	F	G
TP70M jusqu'à 1,7 kW	586	596	643	460	100	258	716
TP70M à partir de 1,8 kW	626	633	752	569	97	317	775
TP70V jusqu'à 1,4 kW	586	596	643	460	100	258	716
TP70V à partir de 1,5 kW	623	596	643	460	100	258	716

Toutes dimensions en mm

Accessoires



Désignation	Dimension	No.d'Id.
① Système d'accouplement avec pied d'assise coudé, console murale pour les barres de guidage (1 1/2") et vis de fixation		
- type KK80/R3" avec glissière d'accrochage	R3" F	8604035
- type KK80/80 avec glissière d'accrochage à bride	DN 80	8604025
② Système d'accouplement avec pied d'assise droit, console murale pour les barres de guidage (1 1/2") et vis de fixation		
- type KS80/R3" avec glissière d'accrochage	R 3" F	8604050

Désignation	Dimension	No.d'Id.
③ Paire de barres de guidage galvanisées (par m)	1 1/2"	2190155
④ Chaîne de lavage galvanisée	5 mm	2800350
Manille galvanisée	Dim. 5/16	2801450
⑤ Coude de raccordement 90° à 2 brides	DN 80 DN 100	2153302 2153303
Té de raccordement à 3 brides pour installation jumelée avec sortie horizontale (sortie verticale sur demande)	3x DN 80 DN 80/80/100 3x DN 80	2160006 2160008 2160010
⑥ Tuyau rigide (1m) à 2 brides avec boulonnerie et joints	DN 80 DN 100	2152081 2152201
Tuyau rigide	DN 80	2150080
Rallonge au m	DN 100	2150100
Pièce de réduction à 2 brides		veuillez demander
⑦ Clapet anti-retour à battant PN 10, à 2 brides, avec trappe de visite, boulonnerie et joints	DN 80 DN 100	2212807 2212809
⑧ Vanne d'isolement PN 10 à 2 brides avec boulonnerie et joints	DN 80 DN 100	2216080 2216100
⑨ Console support		7321345
⑩ Coude 90°	R3"F/M	2111805
Coude 90° à 2 brides	DN 80	2153302
Bride traudée	DN 80/R3"F	2215080
⑪ Demi-raccord pompier syst. STORZ, aluminium	B-3"F	2010602
Demi-raccord pompier avec embout cannelé syst. STORZ, aluminium	B-75 Ø	2013502

Désignation	Dimension	No.d'Id.
⑫ Tuyau souple à spirales, en plastique renforcé (diamètre int. 75 mm) avec 2 demi raccords pompier syst. STORZ, dim B	2 m de long 3 m de long 5 m de long	2161042 2161043 2161045
Tuyau souple à spirales, en plastique renforcé (diamètre int. 90 mm) avec 2 brides DN 80	2 m 3 m 5 m	2161032 2161033 2161035
Tuyau souple à spirales, en plastique renforcé (diamètre int. en mm)	75 mm 90 mm	2632075 2632090
Bride DN 80 avec embout cannelé	90 mm Ø	2171014
Collier de serrage	85/20 92/20	2308520 2309220
○ Boîtier de commande sans régulateur de niveau, avec protection moteur, interrupteur "Marche-Arret"		
- pour pompe monophasée (condensateur inclus)		
TP70V16/4W		1919101
- pour pompe triphasée (Version Standard)		
Intensité nominale	2,5 - 4,0 A 4,1 - 6,3 A	1926130 1926135
- pour pompe triphasée (Version ADF)		
Intensité nominale	2,5 - 4,0 A 4,1 - 6,0 A 6,1 - 9,0 A	1926250 1926255 1926260
○ Coffret de commande pour installation simple ou jumelée		veuillez demander