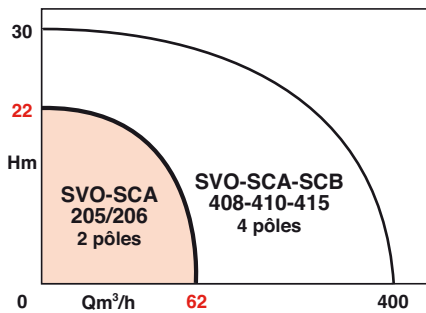


PLAGES D'UTILISATION

Débits jusqu'à :	62 m ³ /h
Hauteurs mano.:	22 m CL
Plage de température du liquide:	+3° à 35°C*
Densité du liquide :	1,05 max
pH du liquide :	6-11
Profondeur d'immersion maxi :	10 m
Granulométrie maxi :	Ø 44 mm
DN orifice refoulement :	50 et 65**

*+ 60°C pendant 5 minutes

**Respectivement SVO-SCA 205 et 206



AVANTAGES

- **Moteur anti-déflagrant (206-3~ uniquement): supprimant tous risques accidentels en milieux explosifs.**
- **Sécurité de fonctionnement: chambre intermédiaire remplie d'huile, assurant une étanchéité totale contre les infiltrations d'eau dans le moteur.**
- **Inox 304 ou 316L et matière composite: sécurité anti-corrosion et fiabilité accrues de la pompe.**
- **Pompes équipées de roues Vortex à tourbillon ou monocanal à passage libre, pratiquement imbouchables.**
- **Bague de protection de la garniture mécanique.**
- SVO - SCA moteur mono avec coffret condensateur



SVO-SCA 205-206

POMPES SUBMERSIBLES

Pour eaux chargées
Série 2 pôles - 50 Hz

2 Gammes : INOX 304 & INOX 316 L

APPLICATIONS

Relevage d'eaux chargées dans les secteurs de l'habitat individuel, collectif et industriel :

- eaux usées et eaux de drainage,
- eaux vannes,
- eaux d'égout,
- vidange de fosse septique...

DEUX GAMMES :

• **Gamme Inox 304 :**

- liquides non corrosifs.

• **Gamme Inox 316 L :**

- liquides corrosifs (condensats, eau de mer, eau saumâtre, eau déminéralisée...).



• SVO-SCA 205

• SVO-SCA-206

• Roues VORTEX (SVO)

• Roues MONOCANAL (SCA)



SVO-SCA 205-206

CONCEPTION

Partie hydraulique - ATEX (94/9/CE)*

- Centrifuge, monocellulaire.
- Aspiration axiale sous le corps, refoulement horizontal à bride.
- Double étanchéité au passage de l'arbre par garniture mécanique (coté liquide pompé) et par bague à lèvres (coté moteur).
- Chambre à huile intermédiaire entre la partie hydraulique et le moteur.
- Deux versions selon le modèle de roue :
- SVO : à roue Vortex, pour eaux vannes, liquides chargés de particules solides et fibreuses, de boues et de gaz.
- SCA : à roue monocanal, pour eaux résiduaires chargées de particules solides.

Moteur - ATEX (94/9/CE)*

- Submersible, à démarrage direct.
- A protection anti-déflagrante homologuée EEx d IIB T4.
- Roulements de guidage de l'arbre lubrifiés à vie.
- Câble électrique type HO 7RN-F, de longueur 10 m, extrémité nue à 4 conducteurs.
- Moteur monophasé à protection thermique intégrée, réarmement automatique, avec condensateur incorporé dans le coffret de raccordement fourni avec la pompe.
- Vitesse de rotations: 2900 tr/mn
- Bobinage TRI : 400 V (T4)
MONO : 230 V (M)
- Fréquences: 50 Hz (option 60 Hz)
- Classe d'isolations: 155 (F)
- Indice de protections: IP 68 (à 10 m maxi)
- * ATEX : SVO 206-T4 et SCA 206-T4 (Protection contre les atmosphères explosibles répondant à la directive 94/9/CE.

IDENTIFICATION

SVO ou SCA 206-1.1 T4-X

code pompe

à roue Vortex

à roue monocanal

moteur 2 pôles

DN refoul. en cm

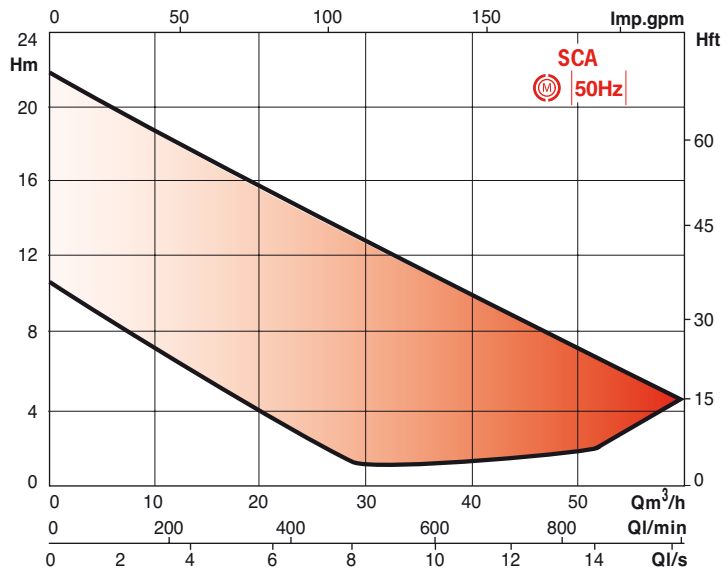
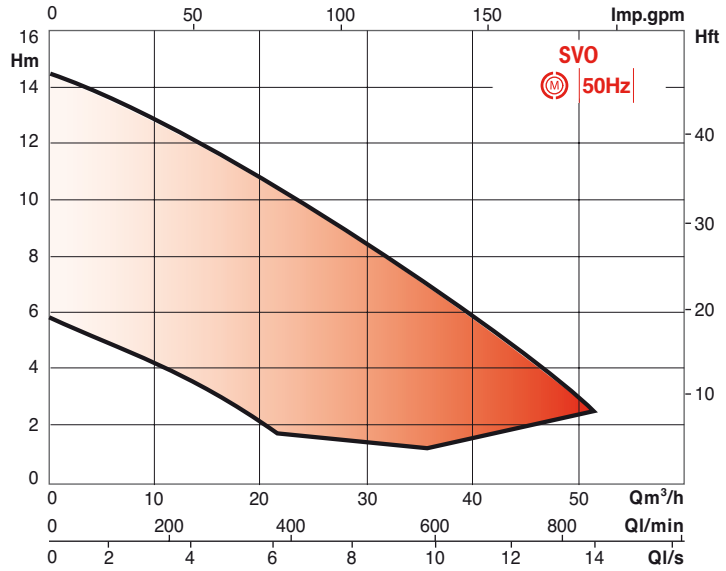
puissance moteur P2 en kW

T4 : TRI 400 V

M : MONO 230 V

si INOX 316L

PLAGES HYDRAULIQUES DE PRESELECTION

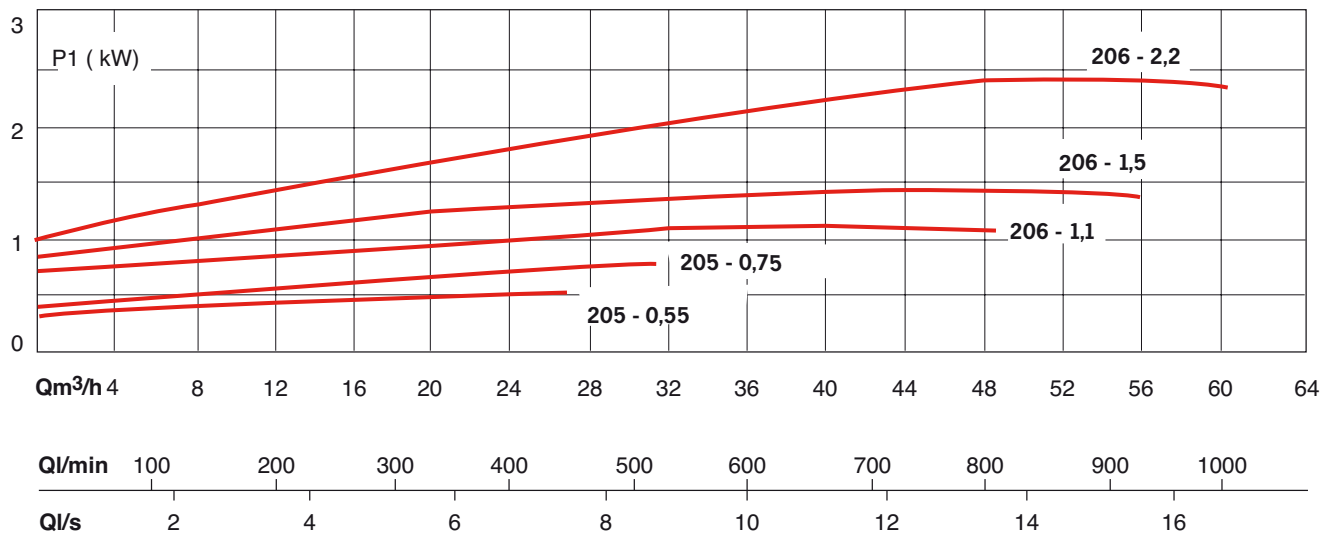
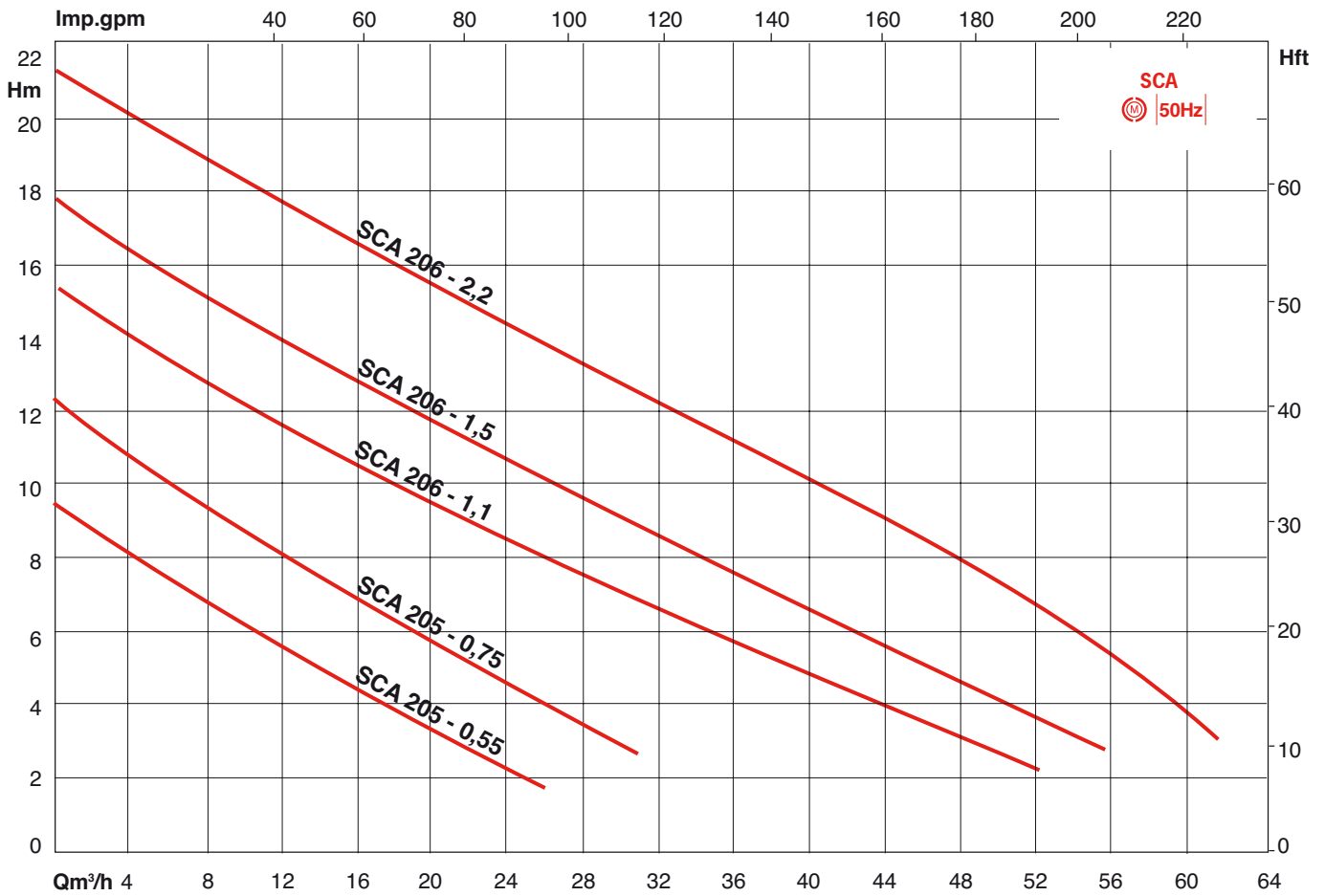


CONSTRUCTION DE BASE

Pièces principales	Matériau	
	liquides non corrosifs	liquides corrosifs
Fond d'aspiration 205	composite	composite
Fond d'aspiration 206	composite	composite
Roue	composite	composite
Arbre 205	Inox 316 L	Inox 316 L
Arbre 206	acier (moteur)/Inox 316 L (c. fluide pompé)	
Corps	composite	composite
Chemise moteur	Inox 304	Inox 316 L
Garniture mécanique	Carbure Si/Carbure Si/Nitrile	Carbure Si/Carbure Si/Nitrile
Bride moteur	Inox 304	Inox 316 L
Visserie	Inox 304	Inox 316 L
Clapet de dégazage 205	Nitrile	Nitrile

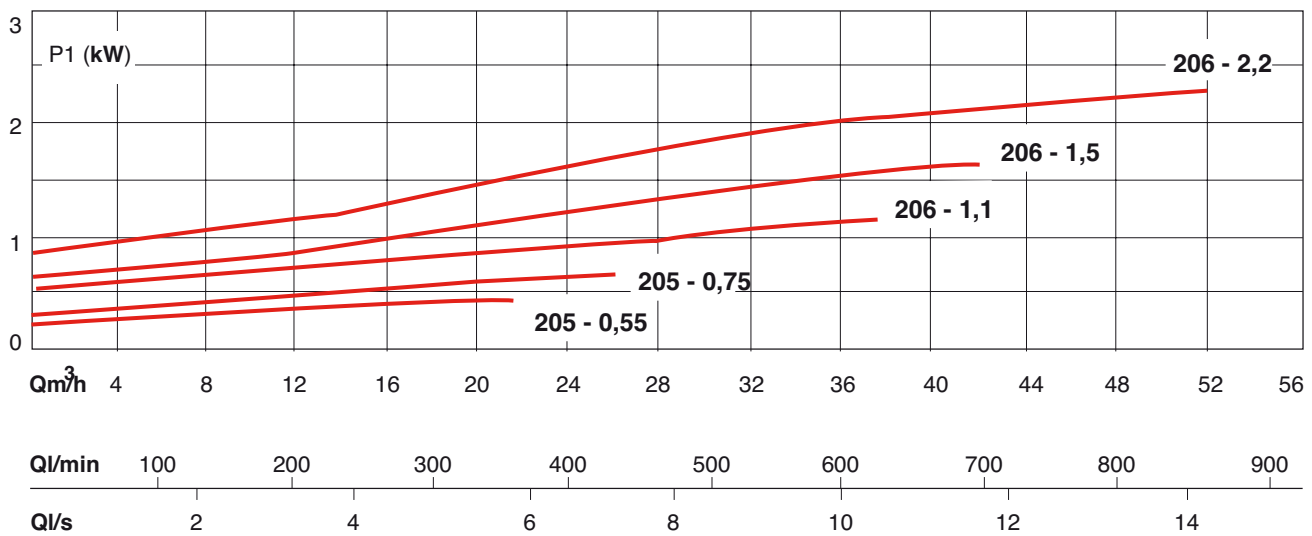
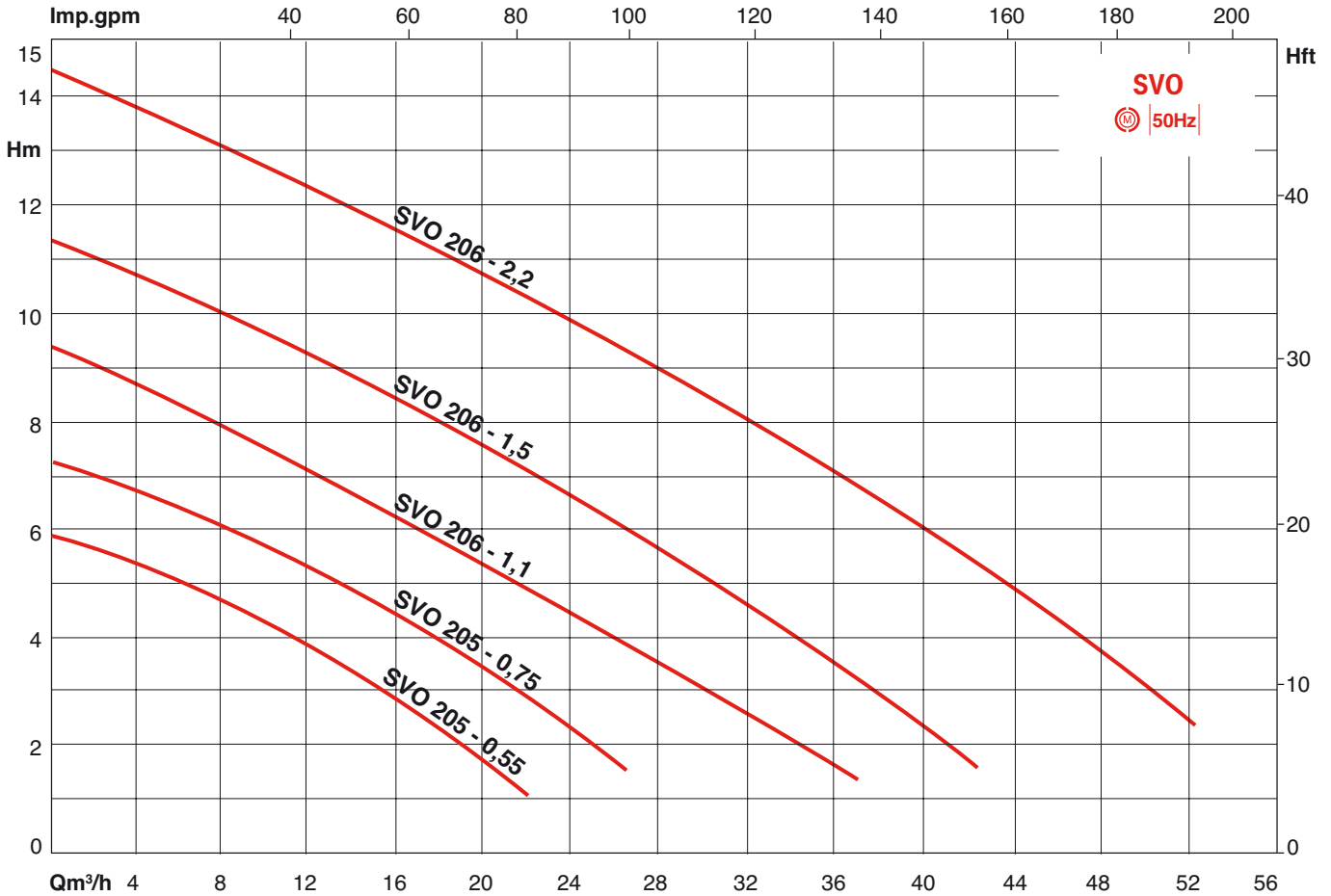
SVO-SCA 205-206

PERFORMANCES HYDRAULIQUES A 2900 TR/MN



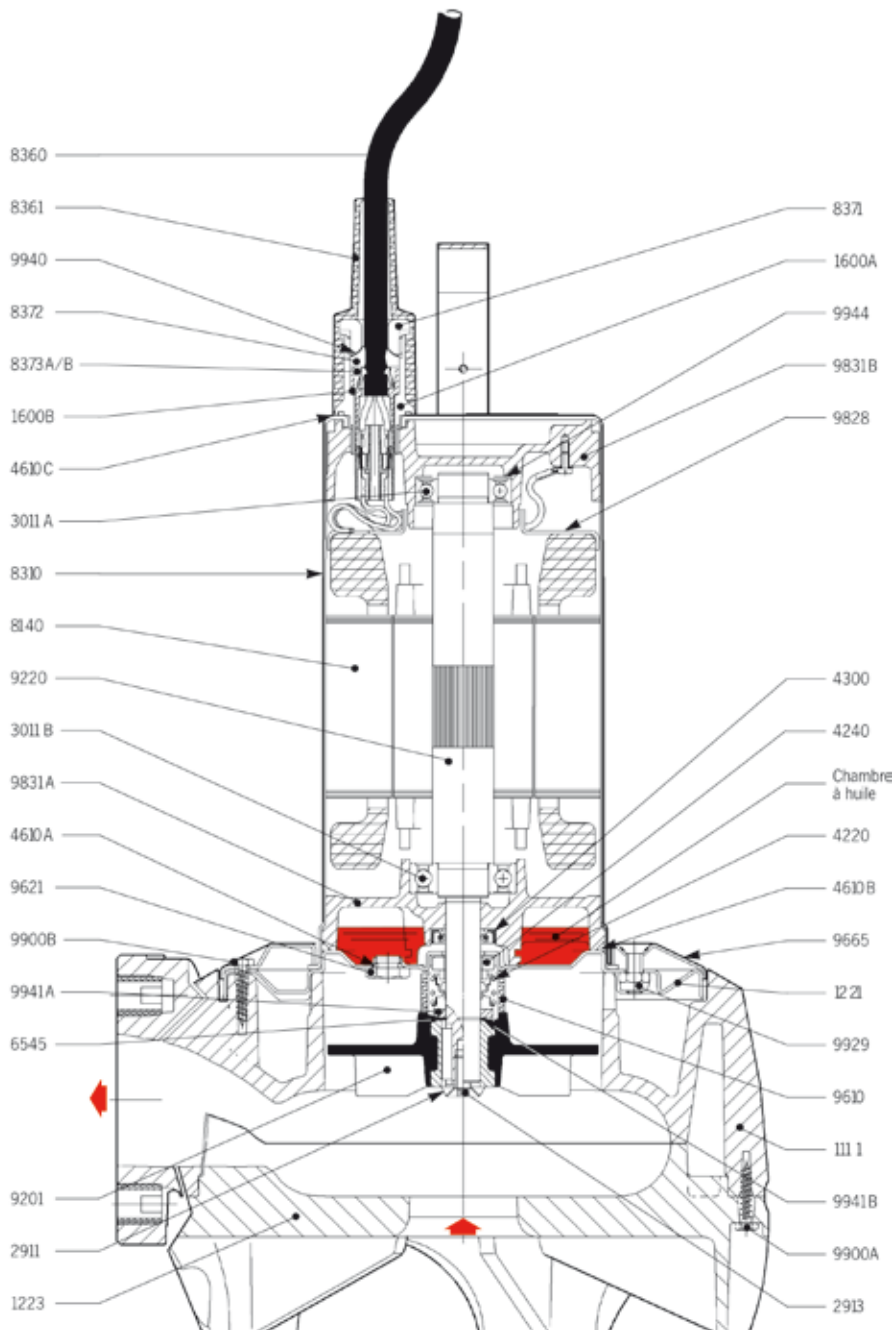
SVO-SCA 205-206

PERFORMANCES HYDRAULIQUES A 2900 TR/MN

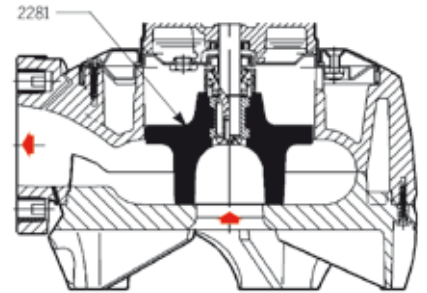


PLAN-COUCPE DE PRINCIPLE

• Montage avec roue vortex (DN 65)



• Montage avec roue monocanal



- 1111 - Corps de pompe
- 1221 - Flasque moteur
- 1223 - Fond d'aspiration
- 1600A - Douille de presse-étoupe
- 1600B - Support de contacts
- 2281 - Roue monocanal
- 2911 - Rondelle cuvette
- 2913 - Vis de fixation de la roue
- 3011A - Roulement supérieur
- 3011B - Roulement inférieur
- 4220 - Partie tournante garniture
- 4240 - Partie fixe mécanique
- 4300 - Bague à lèvres d'étanchéité
- 4610A - Joint torique sous bouchon 9621
- 4610B - Joint torique de corps
- 4610C - Joint torique du manchon 8361
- 6545 - Circlips d'appui de roue
- 8140 - Stator
- 8310 - Chemise ext. moteur
- 8360 - Câble électrique long. 10 m
- 8361 - Manchon de passage de câble
- 8371 - Ecrou de presse-étoupe
- 8372 - Joint de presse-étoupe
- 8373A - Cône de serrage du câble
- 8373B - Bague d'ancrage
- 9201 - Roue Vortex
- 9220 - Arbre-rotor
- 9610 - Protecteur de garniture mécanique
- 9621 - Bouchon chambre d'huile
- 9665 - Bride moteur
- 9828 - Coupelle stator
- 9831A - Palier inférieur
- 9831B - Palier supérieur
- 9900A - Vis de fixation du fond d'aspiration
- 9900B - Vis de fixation bride moteur
- 9929 - Ecrou Nylstop sous flasque moteur
- 9940 - Rondelle de presse-étoupe
- 9941A - Rondelle d'appui garnit. mécanique
- 9941B - Rondelle d'appui
- 9944 - Rondelle élastique

Les pompes DN 50 comportent également un clapet de dégazage.

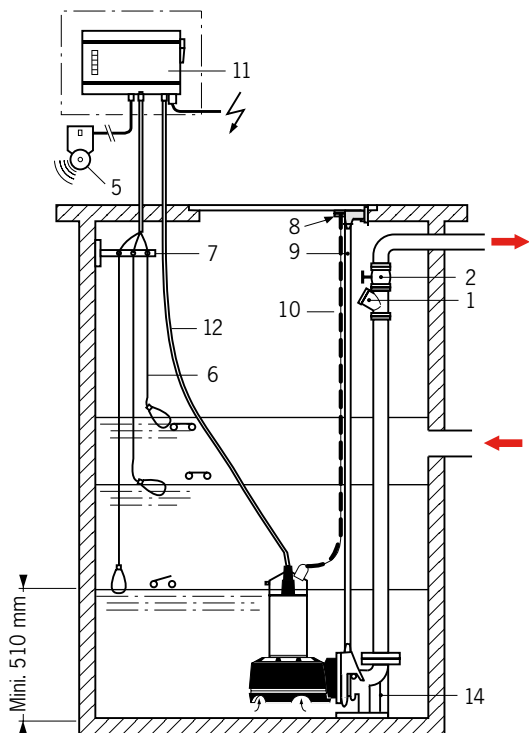
• Pièces de rechange recommandées

SVO-SCA 205-206

SCHEMAS DE PRINCIPE D'INSTALLATION

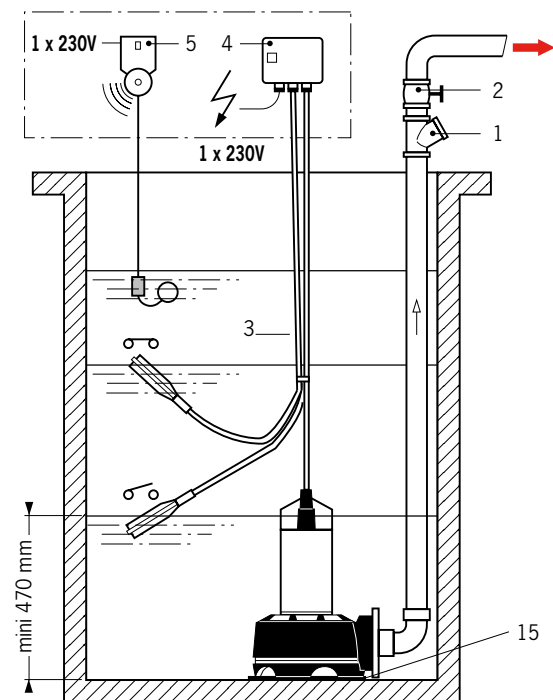
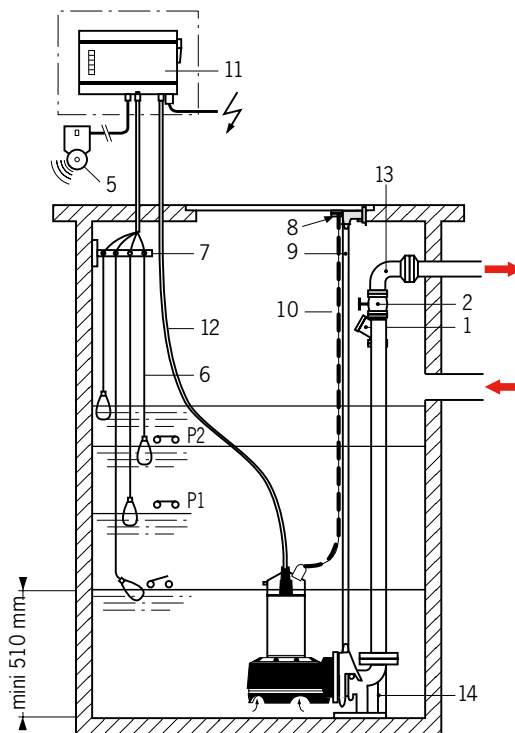
• Installation fixe recommandée*

* Pompe avec pied d'assise de fixation, système de relevage complet, coffret de commande et de protection avec 3 régulateurs de niveau.

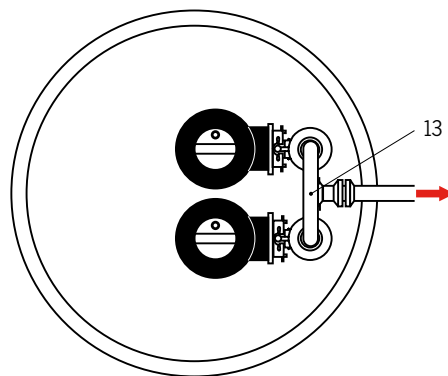


• Installation fixe double***

*** 2 pompes en parallèle, reliées par collecteur de jumelage, avec pied d'assise de fixation, système de relevage complet et coffret de commande et de protection avec 4 régulateurs de niveau.



**Pompe à moteur monophasé sur plaque de fond, avec interrupteur à flotteur, coffret de raccordement et alarme sonore de trop-plein.

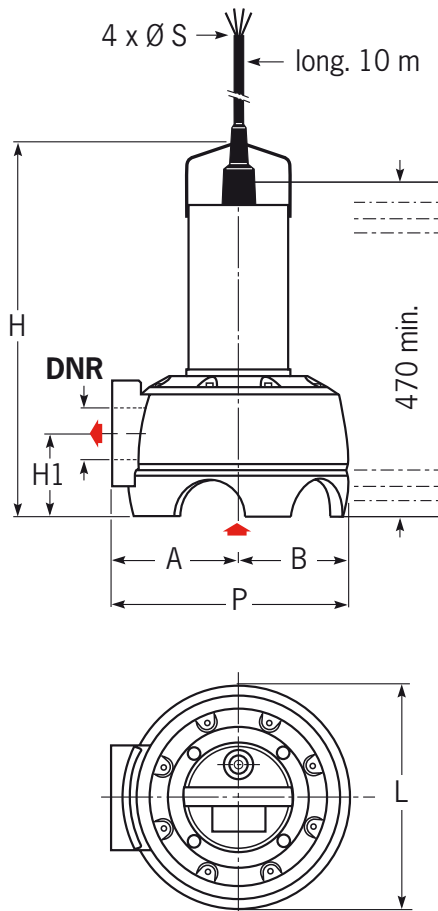


- | | |
|---|--|
| 1 - Clapet anti-retour à boule. | 10 - Chaîne de relevage de la pompe. |
| 2 - Vanne d'isolement. | 11 - Coffret de commande et de protection Yn 4000 (ou YN 5000E pour installation ADF, avec interrupteur IPAE). |
| 3 - Interrupteur à flotteur marche-arrêt pompe. | 12 - Câble électrique moteur long. 10 m. |
| 4 - Coffret-condensateur de raccordements (moteur monophasé). | 13 - Collecteur de jumelage 2 pompes. |
| 5 - Alarme sonore de trop-plein. | 14 - Pied d'assise de fixation. |
| 6 - Régulateurs de niveaux avec câble long. 10 m (ou IPAE). | 15 - Plaque de fond, augmente la surface de portance pompe en fond vaseux. |
| 7 - Console murale de passage des câbles régulateurs. | |
| 8 - Console supérieure des barres de guidage. | |
| 9 - Barre de guidage. | |

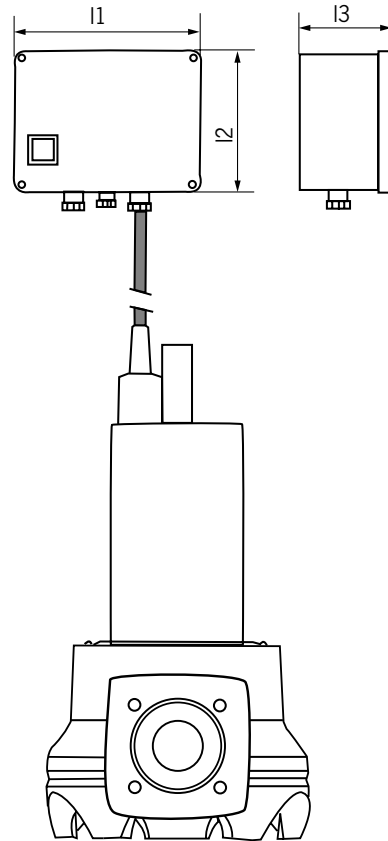
SVO-SCA 205-206

CARACTERISTIQUES ELECTRIQUES ET DIMENSIONNELLES

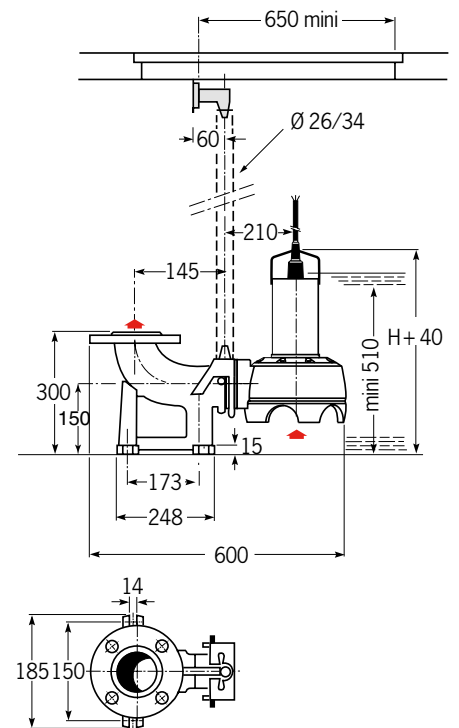
• Installation mobile



• Version mono avec boîtier de raccordement



• Installation fixe avec système de relevage



REFERENCE COMMANDE	MOTEUR							POMPE									masse kg
	P2 kW	I(A) 1x 230V	I(A) 3x 400V	I(A) 3x 230V	cond. µF	câble Ø S mm²	orifices DNR	H mm	L mm	P mm	H1 mm	A mm	B mm	I1 mm	I2 mm	I3 mm	
SVO 205-0,55 M	0,55	4,6	----	----	12	1	50	481	246	273	96	150	123	150	120	80	14
SVO 205-0,55 T4	0,55	----	2	3,4	----	1	50	481	246	273	96	150	123	-	-	-	13,5
SVO 205-0,75 M	0,75	5,84	----	----	16	1	50	481	246	273	96	150	123	150	120	80	15
SVO 205-0,75 T4	0,75	----	2	3,4	----	1	50	481	246	273	96	150	123	-	-	-	14,5
SCA 205-0,55 M	0,55	4,6	----	----	12	1	50	481	246	273	96	150	123	150	120	80	14
SCA 205-0,55 T4	0,55	----	2	3,4	----	1	50	481	246	273	96	150	123	-	-	-	13,5
SCA 205-0,75 M	0,75	5,84	----	----	16	1	50	481	246	273	96	150	123	150	120	80	15
SCA 205-0,75 T4	0,75	----	2	3,4	----	1	50	481	246	273	96	150	123	-	-	-	14,5
SVO 206-1,1 M	1,1	6,9	----	----	20	1	65	505	300	320	110	170	150	150	120	80	20
SVO 206-1,1 T4	1,1	----	3,2	4,5	----	1	65	505	300	320	110	170	150	-	-	-	21
SVO 206-1,5 M	1,5	9,5	----	----	30	1	65	535	300	320	110	170	150	200	150	80	21
SVO 206-1,5 T4	1,5	----	3,6	6,1	----	1,5	65	505	300	320	110	170	150	-	-	-	22
SVO 206-2,2 T4	2,2	----	4,9	8,5	----	1,5	65	535	300	320	110	170	150	-	-	-	23
SCA 206-1,1 M	1,1	6,9	----	----	20	1	65	505	300	320	110	170	150	150	120	80	20
SCA 206-1,1 T4	1,1	----	3,2	4,5	----	1	65	505	300	320	110	170	150	-	-	-	21
SCA 206-1,5 M	1,5	9,5	----	----	30	1	65	535	300	320	110	170	150	200	150	80	21
SCA 206-1,5 T4	1,5	----	3,6	6,1	----	1,5	65	505	300	320	110	170	150	-	-	-	22
SCA 206-2,2 T4	2,2	----	4,9	8,5	----	1,5	65	535	300	320	110	170	150	-	-	-	23

SVO-SCA 205-206

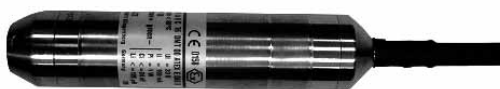
ACCESSOIRES RECOMMANDES



• NIVO430 Interrupteur à flotteur sans mercure

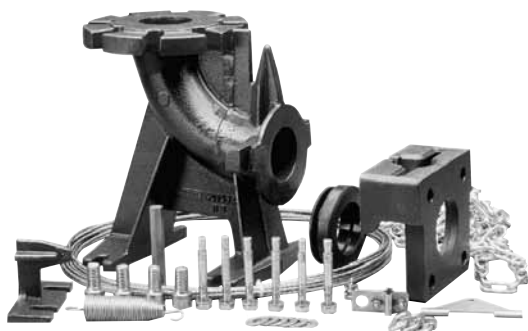


• Coffret YN 4200

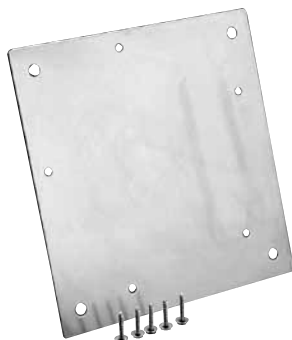


• I.P.A.E. Interrupteur de pression d'air

• Kit pied d'assise



• Kit plaque de fond



• Coffret de commande et de protection Yn 4200, pour 1 ou 2 pompes en ambiance non explosive, avec respectivement 3 ou 4 régulateurs de niveau.

• Coffret de commande et de protection pour 1 ou 2 pompes YN 5000E, avec régulateur de niveau pour ambiance explosive, IPAE (ATEX) (réf. : 2519921/ 22/23).

• Discontacteur de protection avec transformateur 24V.

• 2 interrupteurs à flotteur pour eaux chargées pour fonctionnement avec discontacteur, NIVO430 (réf. : 4 027 584).

• 1 interrupteur indépendant, marche-arrêt pompe.

• Kits pieds d'assise, DN 50 pour SVO-SCA 205 et DN 65 pour SVO-SCA 206, complets avec chaîne de relevage long. 5 m et console murale des barres de guidage.

• Contre-bride ronde à visser DN 2" - PN10 ou DN 2 1/2" - PN10.

• Kit "A" de rehausse pour pompe 206 : surélève la pompe du fond du puisard.

• Plaque de fond : augmente la surface de portance de la pompe en fond vaseux.

• Clapet anti-retour à boule DN 2 1/2" et 2" spécial eaux chargées.

• Console murale de passage des câbles électriques des régulateurs de niveau.

• KIT ADAPT/C65 (réf. : 4 013 146).

• Coffret de commande et de protection pour versions triphasées, CDE-SECU. Réf.:

0,55 :	4 027 522
0,75 :	4 029 560
1,1 :	4 027 763
1,5 :	4 027 764
2,2 :	4 027 765

PARTICULARITES

a) Electriques

- "M" : monophasé 230 V-50 Hz, condensateur permanent intégré dans le coffret livré avec la pompe.

- "T4" : triphasé 400 V-50 Hz, ou

- Protection moteur indispensable par discontacteur (439-E24) ou par coffrets Yn 4000, YN 5000E ou COFSANIT, avec régulateurs de niveau.

b) Montage

- Installation mobile ou fixe avec système de relevage complet.

- Raccordement à l'installation par contre-bride à visser (non fournie) pour tube flexible, ou rigide.

• Ces pompes doivent être installées dans des puisards inondés.

c) Conditionnement

- Pompes livrées emballées sous caisse carton recyclable avec câble électrique à 4 conducteurs long. 10 m, sans accessoires.

- Modèle monophasé avec coffret- condensateur permanent (0,55 et 0,75 kW mono. avec flotteur).

- La chambre intermédiaire est remplie d'huile :

• moteurs MONO et TRI

jusqu'à 0,75 kW : 115 ml.

• moteurs MONO jusqu'à 1,1 kW : 150 ml.
au-delà : 190 ml.

• moteurs TRI jusqu'à 1,5 kW : 150 ml.
au-delà : 190 ml.

d) Maintenance

- Remplacement des pièces de rechange recommandées (*), ou kits regroupant plusieurs pièces de rechange :

• Kit étanchéité,

• Kit chemise-stator,

• Kit moteur électrique.

Nous consulter.